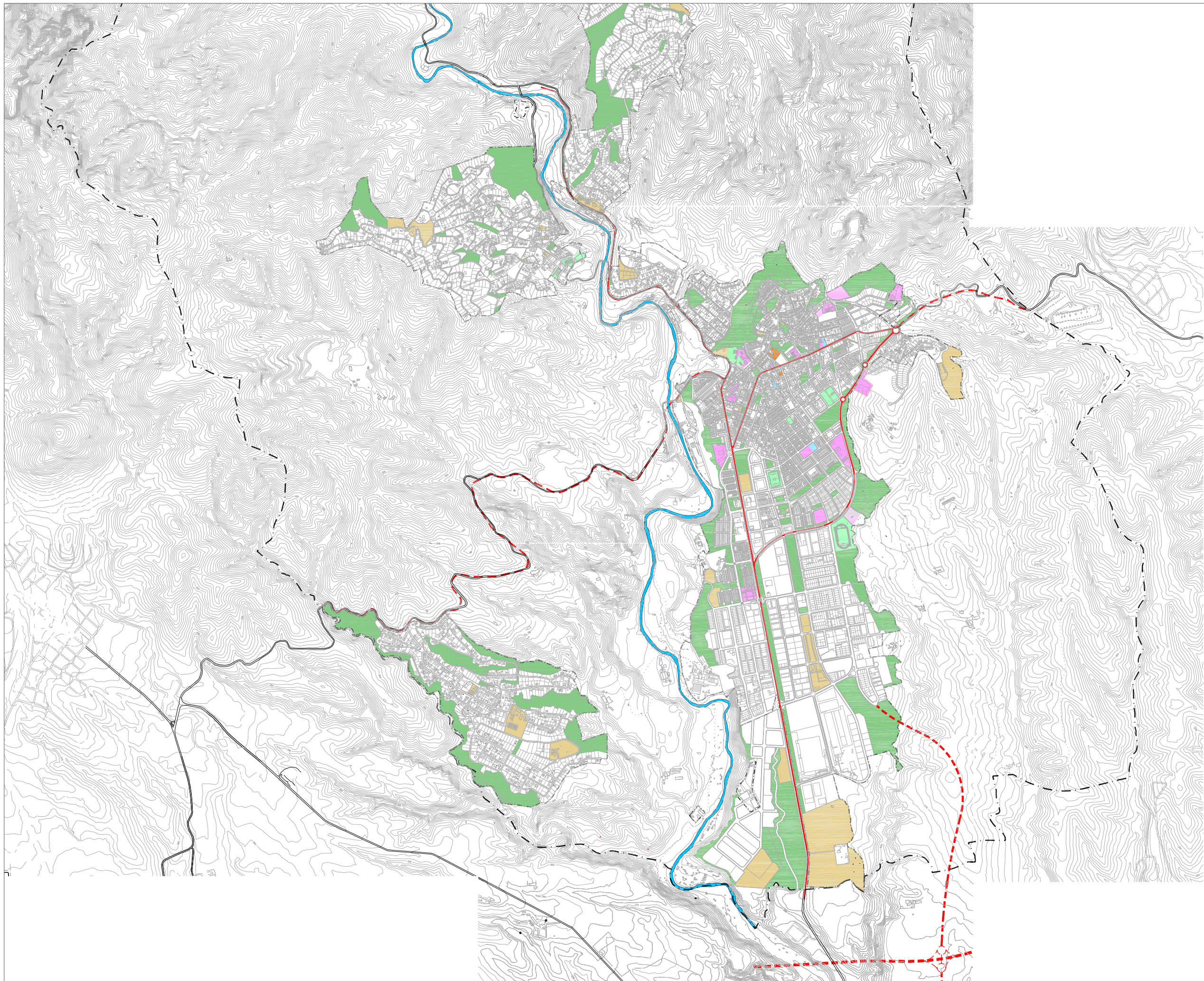


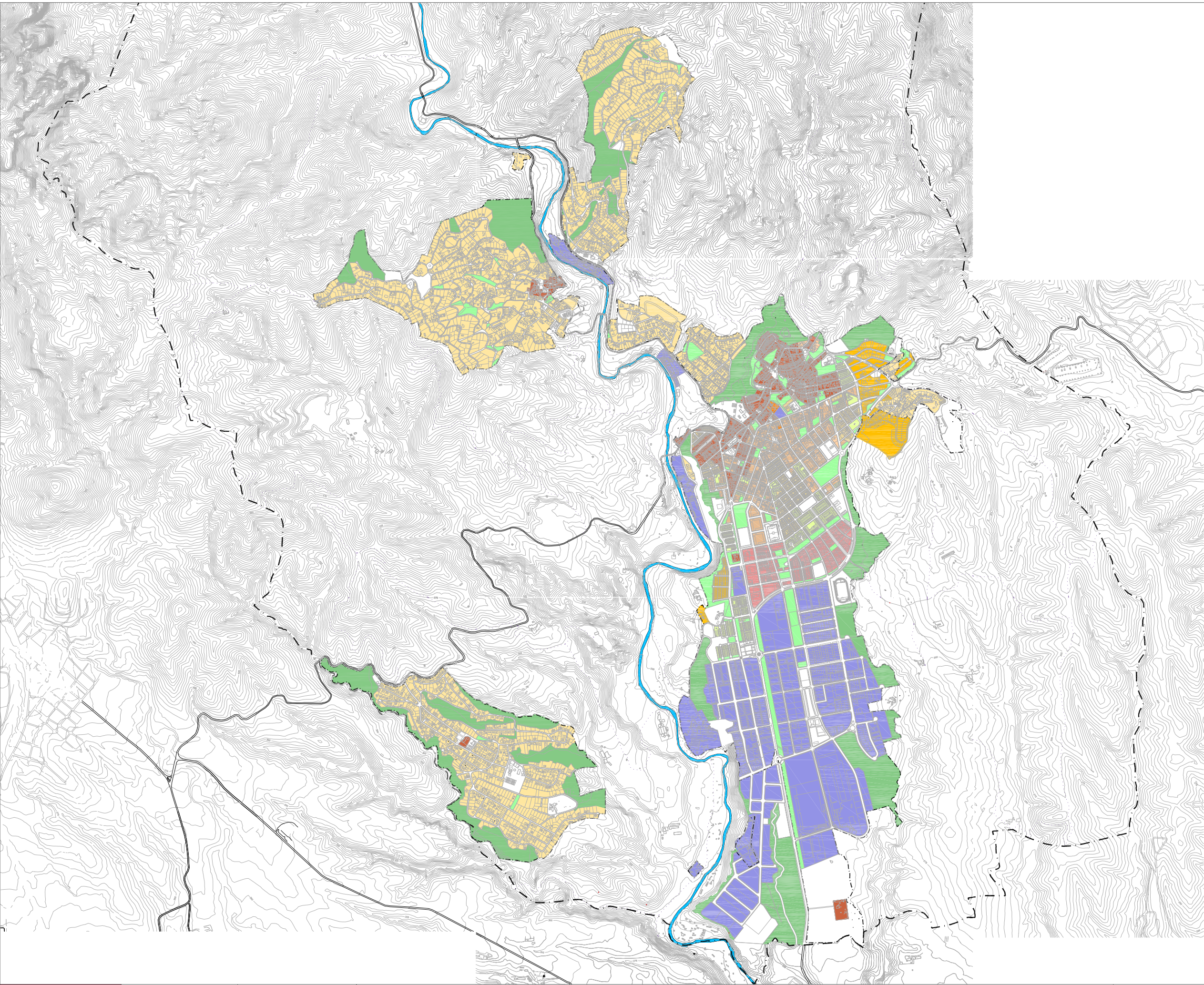
- Sòl Urbà Consolidat (SUc)
- Sòl Urbà no consolidat (SUnc) PGO
- Sòl Urbà no consolidat (SUnc) MPPG de les ARE
- Sòl Urbanitzable amb planejament aprovat (SUB)
- Sòl no urbanitzable (SNU)



- EQUIPAMENT EDUCATIU
- EQUIPAMENT SANITARI ASSISTENCIAL
- EQUIPAMENT ESPORTIU
- EQUIPAMENT CULTURAL
- ALTRES EQUIPAMENTS
- PREVISIÓ D'EQUIPAMENT EDUCATIU

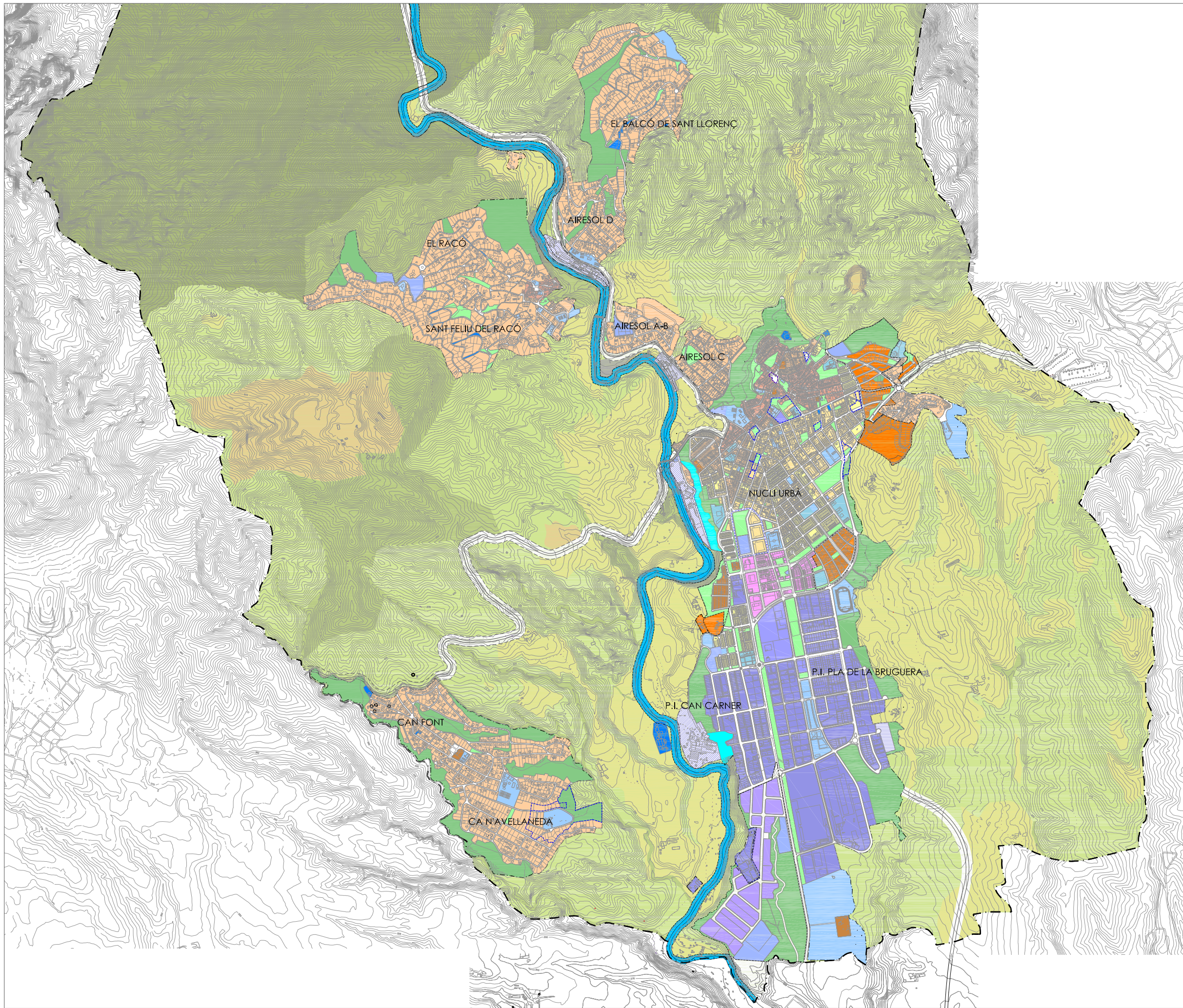
- SISTEMA D'ESPAYS LLIURES

- XARXA VIÀRIA BÀSICA
- MILLORES A LA XARXA VIÀRIA

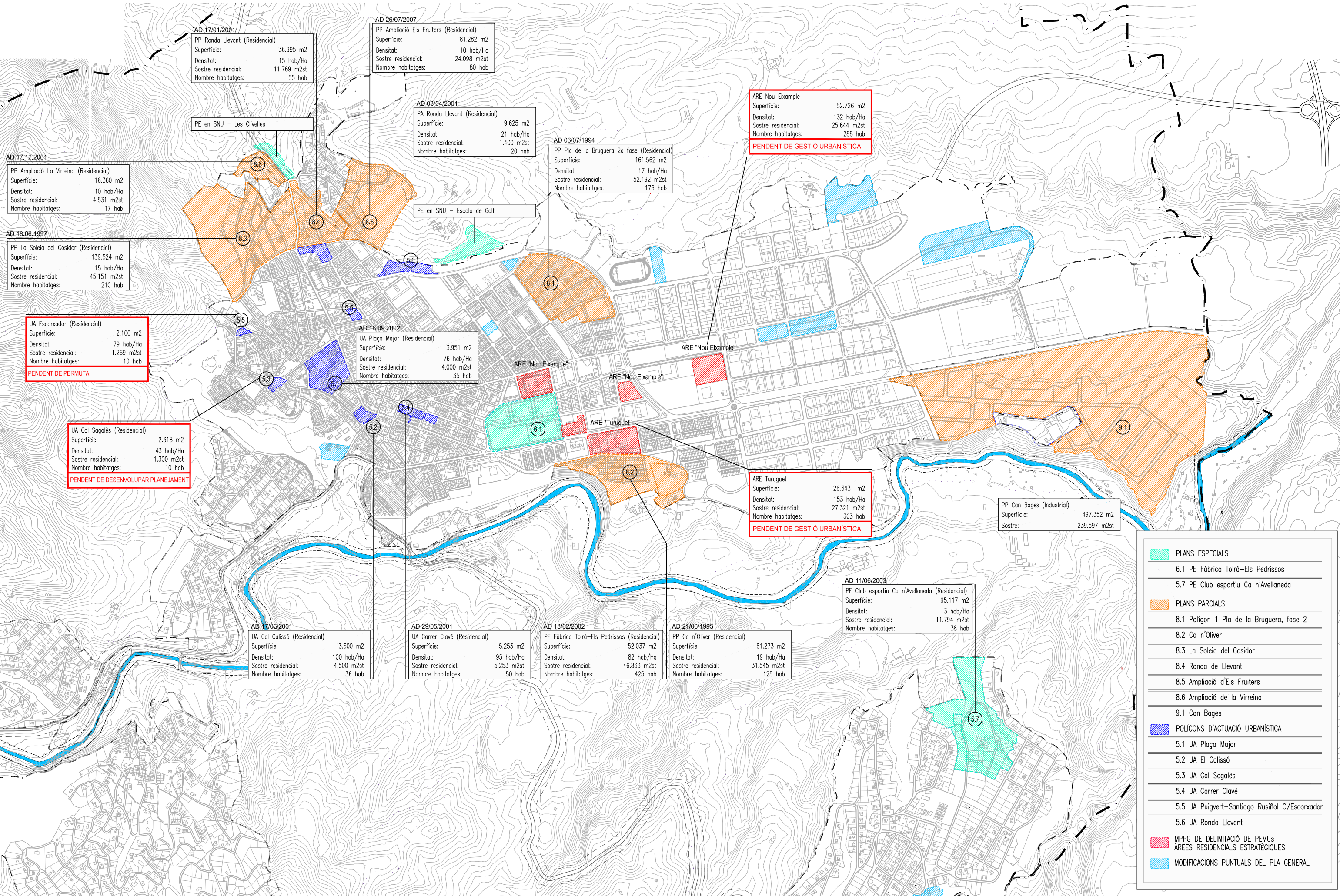


DESCRIPCIÓ DE LES TRAMES RESIDENCIALS

	Alineació a vial en nucli antic i ordenació singular 1.1/1.2/1.3
	Alineació a vial en eixample - Plurifamiliar 2.1
	Alineació a vial en eixample - Unifamiliar 2.2
	Unifamiliar aïllada en eixample 2.3/2.4
	Unifamiliar aïllada - sectors en desenvolupament 8.2-8.6
	Unifamiliar aïllada en urbanització 4.1/4.2/4.3/4.4/4.5
	Desenvolupament residencial plurifamiliar 3.1/3.2/8.1
	Sistema d'espais lliures
	Comercial, industrial i terciari



A		Sistema viari	
B	B1	Sistema d'infraestructures de serveis. Serveis tècnics	
	B2	Sistema d'infraestructures de serveis. Serveis mediambientals	
C	C0	Sistema d'equipaments comunitaris. Reserva d'equipament	
	C1	Sistema d'equipaments comunitaris. Educatiu	
	C2	Sistema d'equipaments comunitaris. Sanitari assistencial	
	C3	Sistema d'equipaments comunitaris. Associatiu	
	C4	Sistema d'equipaments comunitaris. Esportiu	
	C5	Sistema d'equipaments comunitaris. Administratiu i serveis urbans	
	C6	Sistema d'equipaments comunitaris. Lleure	
	C7	Sistema d'equipaments comunitaris. Cultural	
	C8	Sistema d'equipaments comunitaris. Dotacions privades	
C9	Sistema d'equipaments comunitaris. Àmbit supramunicipal		
D	D1	Sistema d'espais lliures. Sistema fluvial	
	D2	Sistema d'espais lliures. Àrea verda perimetral	
	D3	Sistema d'espais lliures. Places i jardins	
	D4	Sistema d'espais lliures. Protecció de marges i barrancs	
1	1.1	Residencial en poble vell. Nucli antic	
	1.2	Residencial en poble vell. Eixample antic	
	1.3	Residencial en poble vell. Ordenació singular	
	2	2.1	Residencial en eixample. Plurifamiliar
		2.2	Residencial en eixample. Unifamiliar
2.3	2.3	Residencial en eixample. Edificació aïllada unifamiliar	
	2.4	Residencial en eixample. Volumetria específica	
	3	3.1	Sectors de planejament parcial. Pla de la Bruguera Pol.1
		3.2	Sectors de planejament parcial. PE Bruguera centre
4	4.1	Residencial en edificació aïllada. Parcel·la 200m2	
	4.2	Residencial en edificació aïllada. Parcel·la 400m2	
	4.3	Residencial en edificació aïllada. Parcel·la 800m2	
	4.4	Residencial en edificació aïllada. Parcel·la >1200m2	
	4.5	Residencial en edificació aïllada. Nuclis aïllats	
	4.5.1	Nuclis aïllats. Les Arenes	
4.5.2	4.5.2	Nuclis aïllats. Cal Joan Coix	
	5	5.1	Delimitació d'ordenació especial. Plaça Major
5.2		Delimitació d'ordenació especial. Cal Calissó-La Robassada	
5.3		Delimitació d'ordenació especial. Cal Segalés	
5.4		Delimitació d'ordenació especial. Carrer Clavé	
5.5		Delimitació d'ord. especial. Puigvert-Santiago Rusiñol C/Escorxador	
5.6		Delimitació d'ordenació especial. Onze de setembre-Rda. Llevant	
5.7		Delimitació d'ordenació especial. Club esportiu Ca n'Avellaneda	
6	6.1	Residencial en transformació d'ús. Fàbrica Tolrà- Els Pedrissos	
7	7.1	Zona industrial / terciari. Indústria petita	
	7.2a	Zona industrial / terciari. Indústria mitjana	
	7.2b	Zona industrial / terciari. Indústria mitjana/comercial	
	7.3	Zona industrial / terciari. Indústria gran	
	7.4	Zona industrial / terciari. Indústria Riu Ripoll	
	7.4a	Zona industrial Riu Ripoll. Satina	
	7.4b	Zona industrial Riu Ripoll. Clots	
	7.4c	Zona industrial Riu Ripoll. Can Barba	
7.4d	Zona industrial Riu Ripoll. Molí d'en Busquets		
7.4e	Zona industrial Riu Ripoll. El Rieral		
7.5	Zona industrial / terciari. Comercial		
7.5a	Zona Comercial. Plaça Major		
7.6	Zona Industrial. No edificable		
8	8.1	Desenvolupament residencial. Pol. 1 Pla de la Bruguera 2a fase	
	8.2	Desenvolupament residencial. Ca n'Oliver	
	8.3	Desenvolupament residencial. La soleia del Cosidor	
	8.4	Desenvolupament residencial. Ronda de Llevant	
	8.5	Desenvolupament residencial. Ampliació Els fruiters	
	8.6	Desenvolupament residencial. Ampliació La Verrera	
9	9.1	Desenvolupament industrial. Can Bages	
10	10.1	Zona de restauració. Pedrera de Vallsallent	
	10.2	Zona de restauració. Els Saulons	
	10.3	Zona de restauració. Sot de Golerès	
11	11.1	Zona del Pla Especial de Sant Llorenç del Munt i l'Obach. Àrea de Parc Natural (PEIN)	
	11.2	Zona del Pla Especial de Sant Llorenç del Munt i l'Obach. Àrea d'ampliació del Pla Especial	
12	12.1	Zona de Parc forestal	
	12.2	Zona de Parc forestal d'especial protecció	
13	13.1	Zona agrària. Agrícola-ramader	
	13.2	Zona agrària. Hortícola	
14		Zona d'interès ecològic i paisatgístic	
15		Zona de servei de carreteres	



AD 17.12.2001
 PP Ampliació La Virreina (Residencial)
 Superfície: 16.360 m2
 Densitat: 10 hab/Ha
 Sostre residencial: 4.531 m2st
 Nombre habitatges: 17 hab

AD 18.06.1997
 PP La Soleia del Cosidor (Residencial)
 Superfície: 139.524 m2
 Densitat: 15 hab/Ha
 Sostre residencial: 45.151 m2st
 Nombre habitatges: 210 hab

UA Escorxador (Residencial)
 Superfície: 2.100 m2
 Densitat: 79 hab/Ha
 Sostre residencial: 1.269 m2st
 Nombre habitatges: 10 hab
PENDENT DE PERMUTA

UA Cal Sagalès (Residencial)
 Superfície: 2.318 m2
 Densitat: 43 hab/Ha
 Sostre residencial: 1.300 m2st
 Nombre habitatges: 10 hab
PENDENT DE DESENVOLUPAR PLANEJAMENT

AD 17/01/2001
 PP Ronda Levant (Residencial)
 Superfície: 36.995 m2
 Densitat: 15 hab/Ha
 Sostre residencial: 11.769 m2st
 Nombre habitatges: 55 hab

AD 26/07/2007
 PP Ampliació Els Fruïters (Residencial)
 Superfície: 81.282 m2
 Densitat: 10 hab/Ha
 Sostre residencial: 24.098 m2st
 Nombre habitatges: 80 hab

AD 03/04/2001
 PA Ronda Levant (Residencial)
 Superfície: 9.625 m2
 Densitat: 21 hab/Ha
 Sostre residencial: 1.400 m2st
 Nombre habitatges: 20 hab

AD 06/07/1994
 PP Pla de la Bruguera 2a fase (Residencial)
 Superfície: 161.562 m2
 Densitat: 17 hab/Ha
 Sostre residencial: 52.192 m2st
 Nombre habitatges: 176 hab

ARE Nou Eixample
 Superfície: 52.726 m2
 Densitat: 132 hab/Ha
 Sostre residencial: 25.644 m2st
 Nombre habitatges: 288 hab
PENDENT DE GESTIÓ URBANÍSTICA

AD 18.09.2002
 UA Plaça Major (Residencial)
 Superfície: 3.951 m2
 Densitat: 76 hab/Ha
 Sostre residencial: 4.000 m2st
 Nombre habitatges: 35 hab

ARE Turuguet
 Superfície: 26.343 m2
 Densitat: 153 hab/Ha
 Sostre residencial: 27.321 m2st
 Nombre habitatges: 303 hab
PENDENT DE GESTIÓ URBANÍSTICA

PP Can Bages (Industrial)
 Superfície: 497.352 m2
 Sostre: 239.597 m2st

AD 17/05/2001
 UA Cal Calissó (Residencial)
 Superfície: 3.600 m2
 Densitat: 100 hab/Ha
 Sostre residencial: 4.500 m2st
 Nombre habitatges: 36 hab

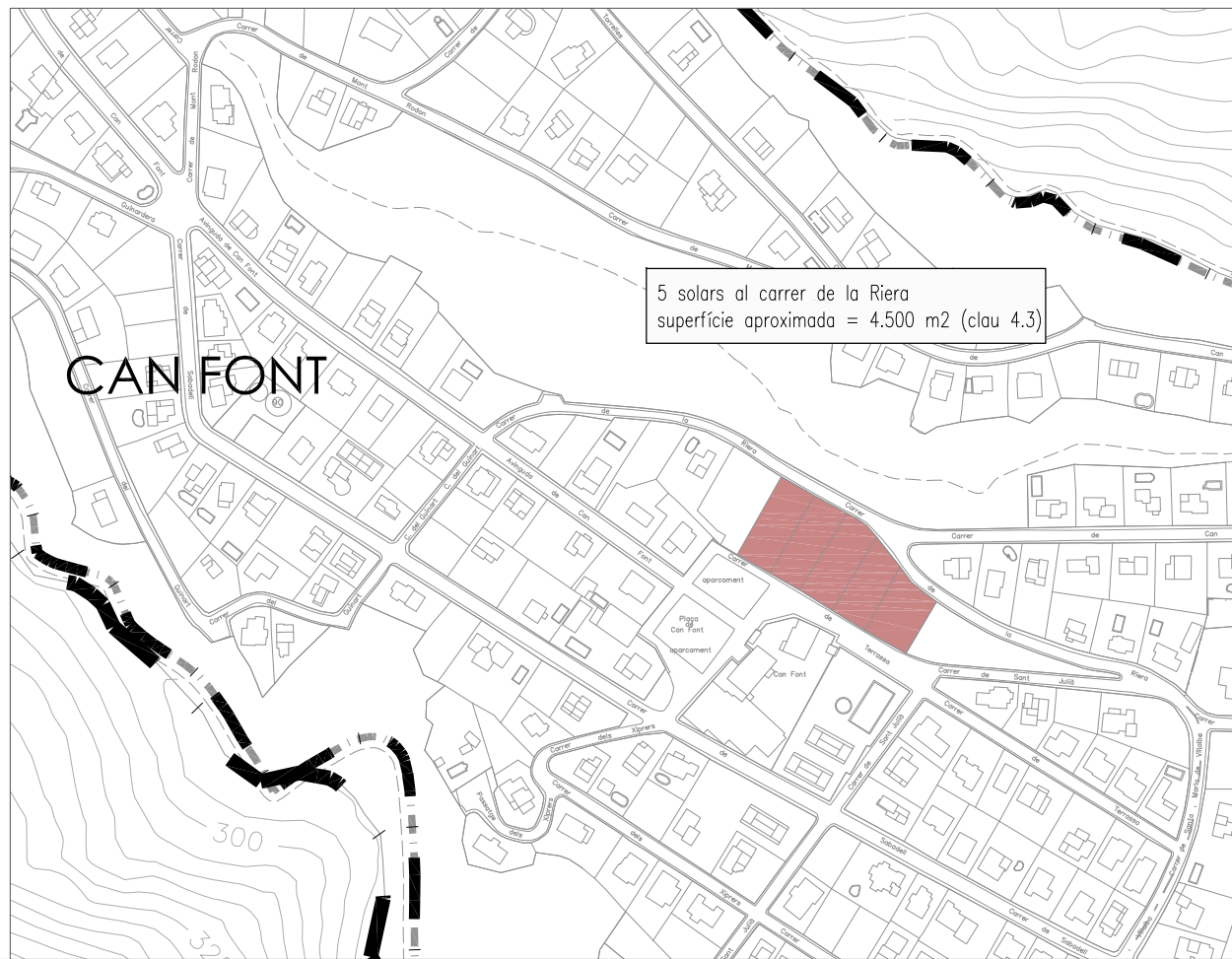
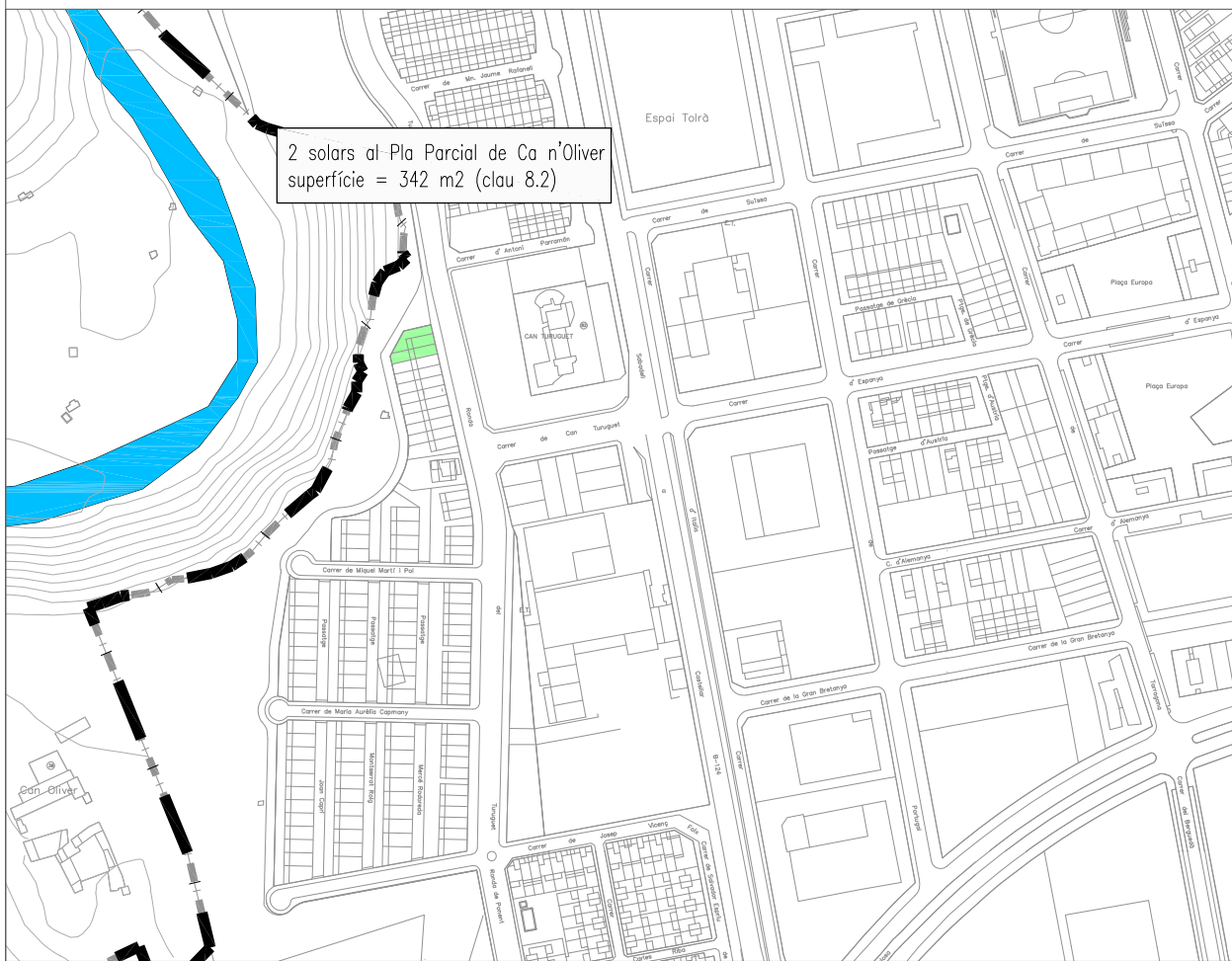
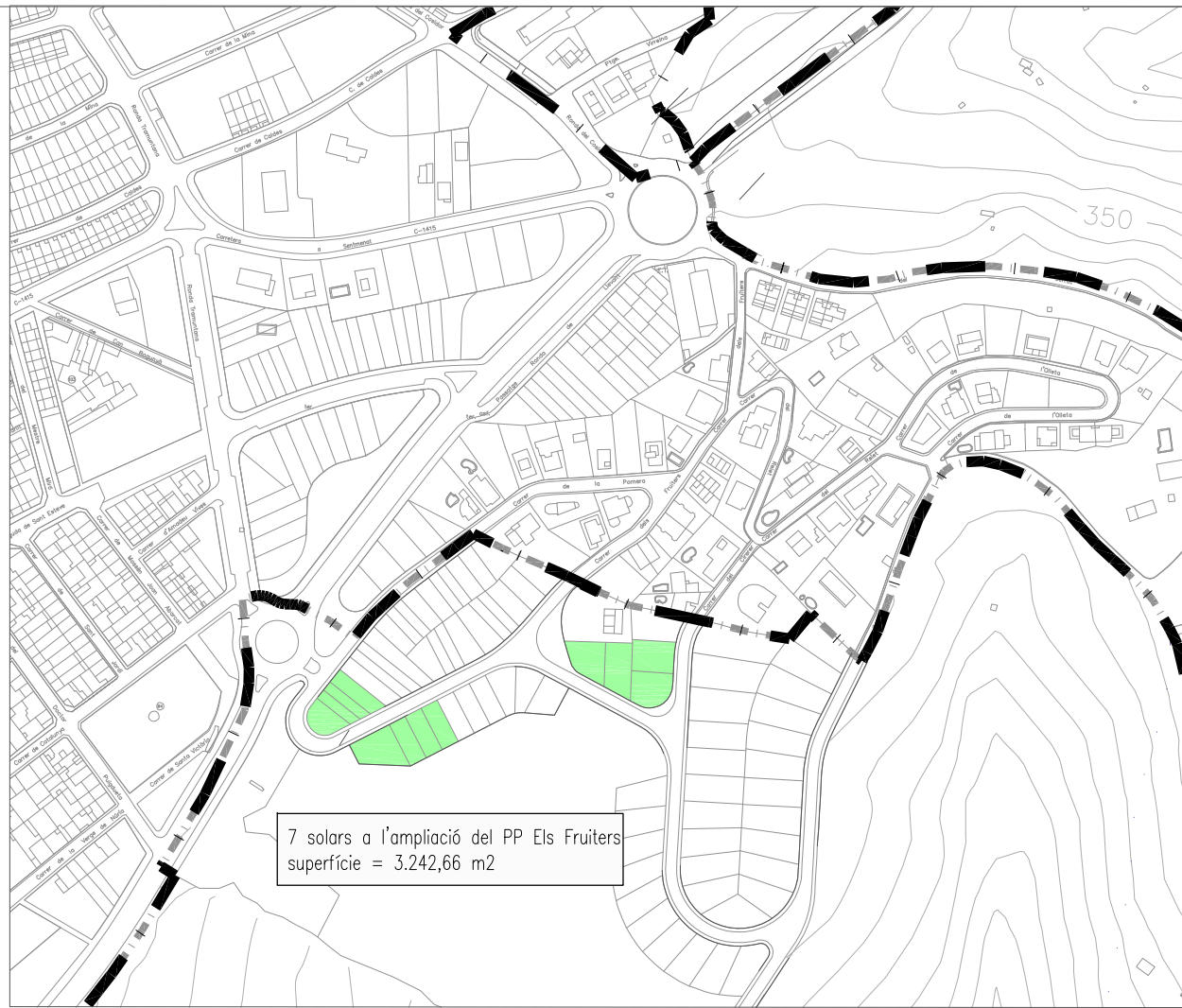
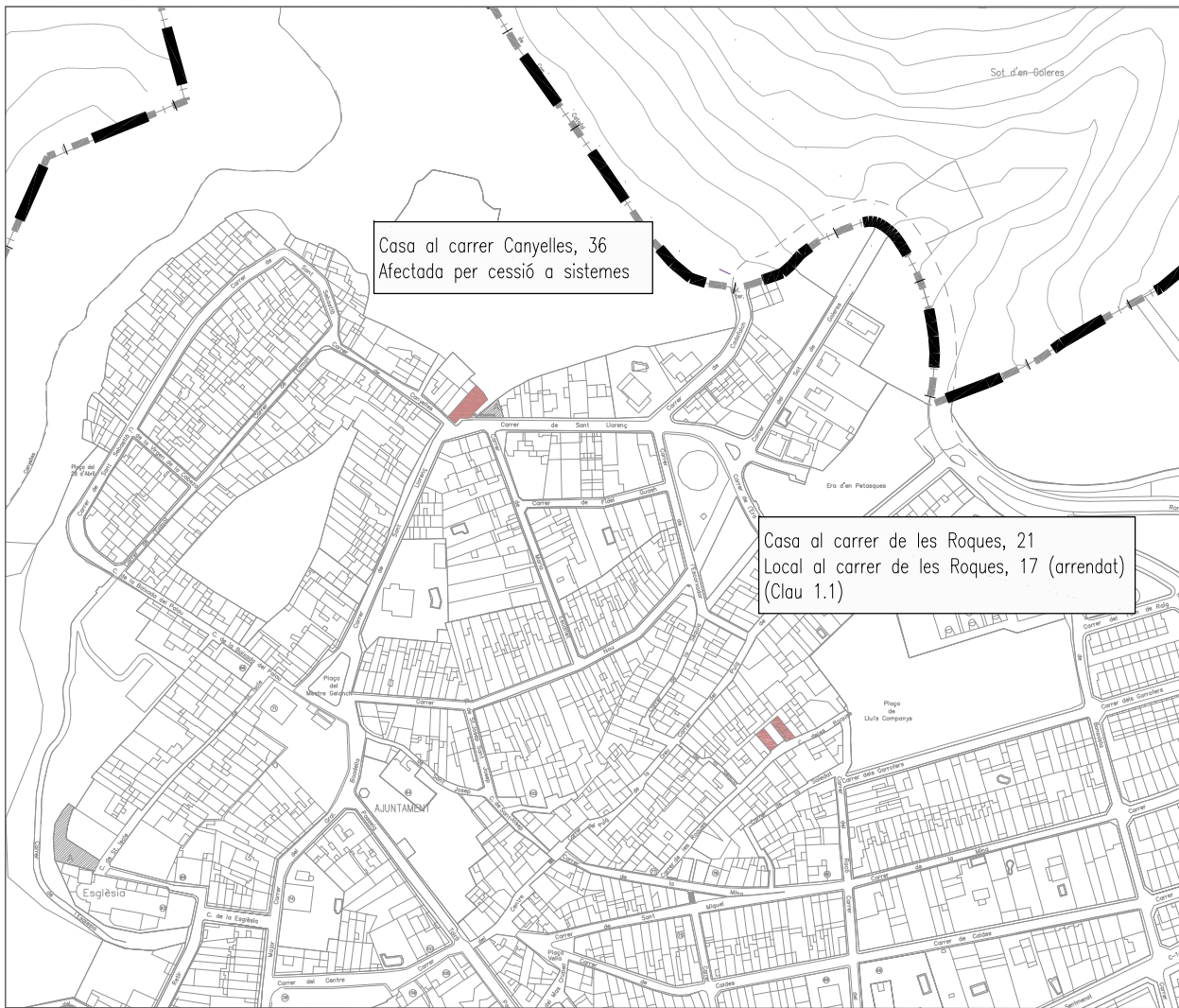
AD 29/05/2001
 UA Carrer Clavé (Residencial)
 Superfície: 5.253 m2
 Densitat: 95 hab/Ha
 Sostre residencial: 5.253 m2st
 Nombre habitatges: 50 hab

AD 13/02/2002
 PE Fàbrica Tolrà-Els Pedrissos (Residencial)
 Superfície: 52.037 m2
 Densitat: 82 hab/Ha
 Sostre residencial: 46.833 m2st
 Nombre habitatges: 425 hab

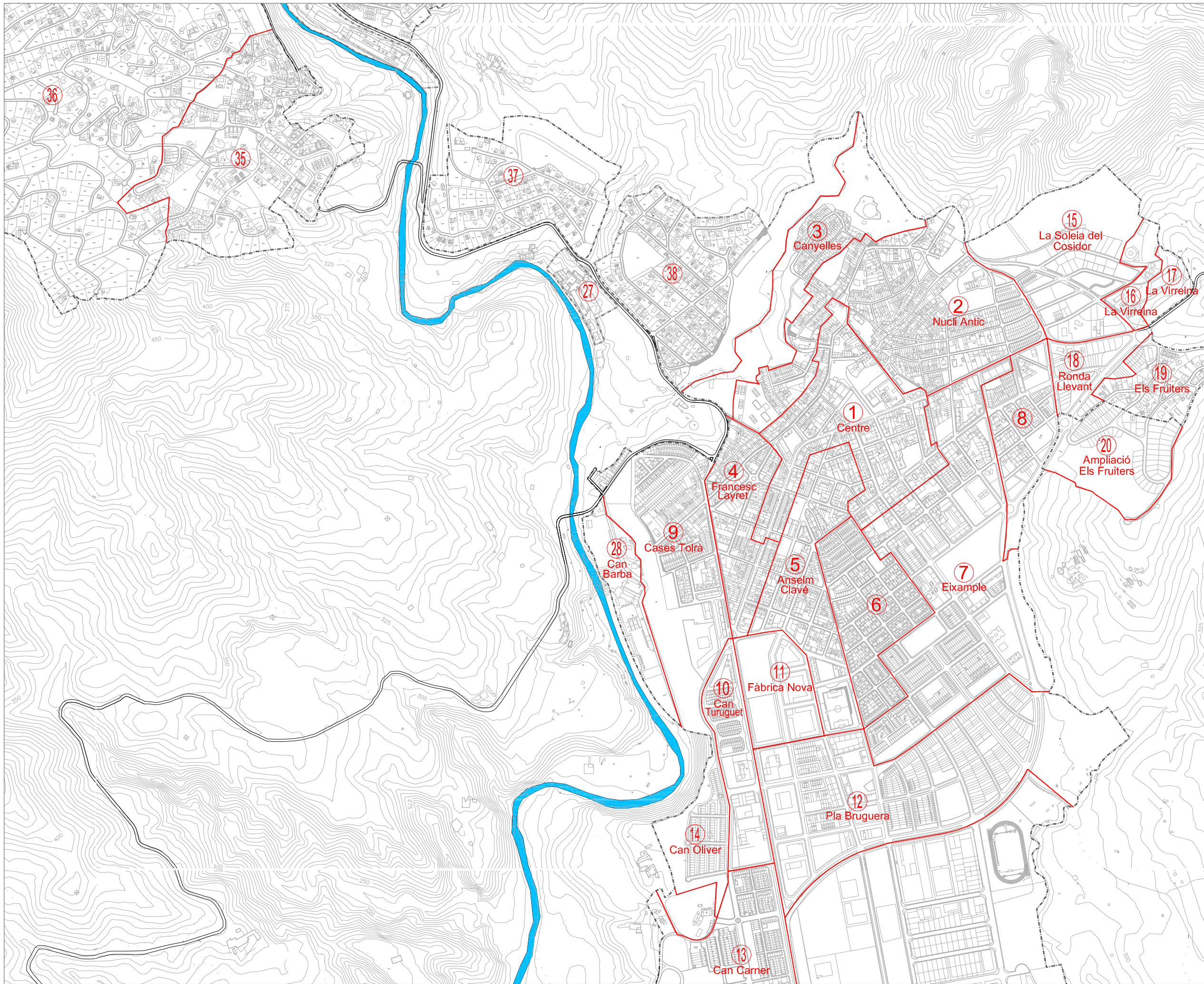
AD 21/06/1995
 PP Ca n'Oliver (Residencial)
 Superfície: 61.273 m2
 Densitat: 19 hab/Ha
 Sostre residencial: 31.545 m2st
 Nombre habitatges: 125 hab

AD 11/06/2003
 PE Club esportiu Ca n'Avellaneda (Residencial)
 Superfície: 95.117 m2
 Densitat: 3 hab/Ha
 Sostre residencial: 11.794 m2st
 Nombre habitatges: 38 hab

- PLANS ESPECIALS
 - 6.1 PE Fàbrica Tolrà-Els Pedrissos
 - 5.7 PE Club esportiu Ca n'Avellaneda
- PLANS PARCIALS
 - 8.1 Polígon 1 Pla de la Bruguera, fase 2
 - 8.2 Ca n'Oliver
 - 8.3 La Soleia del Cosidor
 - 8.4 Ronda de Levant
 - 8.5 Ampliació d'Els Fruïters
 - 8.6 Ampliació de la Virreina
 - 9.1 Can Bages
- POLÍGONS D'ACTUACIÓ URBANÍSTICA
 - 5.1 UA Plaça Major
 - 5.2 UA El Calissó
 - 5.3 UA Cal Sagalès
 - 5.4 UA Carrer Clavé
 - 5.5 UA Puigvert-Santiago Rusiñol C/Escorxador
 - 5.6 UA Ronda Levant
- MPPG DE DELIMITACIÓ DE PEMUS
AREES RESIDENCIALS ESTRATÈGIQUES
- MODIFICACIONS PUNTUALS DEL PLA GENERAL



- Béns propis
- Béns del Patrimoni municipal del sòl



VALORS PONÈNCIA CADASTRAL 2001
Valors de repercussió del sòl

Polígon 1	CENTRE	239,61 €
Polígon 2	NUCLI ANTIC	209,96 €
Polígon 3	CANYELLES	167,97 €
Polígon 4	FRANCESC LAYRET	227,25 €
Polígon 5	CARRER CLAVÉ	227,25 €
Polígon 6	CASES	209,96 €
Polígon 7	EIXAMPLE	227,25 €
Polígon 8	CASES	209,96 €
Polígon 9	CASES TOLRÀ	209,96 €
Polígon 10	CAN TURUGUET	209,96 €
Polígon 11	FÀBRICA NOVA	382,87 €
Polígon 12	PLA BRUGUERA	227,25 €
Polígon 13	CAN CARNER	209,96 €
Polígon 14	CAN OLIVER	256,90 €
Polígon 15	SOLEIA DEL COSIDOR	256,90 €
Polígon 16	LA VIRREINA	247,02 €
Polígon 17	LA VIRREINA	247,02 €
Polígon 18	RONDA LLEVANT	247,02 €
Polígon 19	ELS FRUITERS	247,02 €
Polígon 20	AMPL. DELS FRUITERS	247,02 €
Polígon 27	INDUSTRIAL CLOLS	247,02 €
Polígon 28	PE CAN BARBA	247,02 €
Polígon 35	SANT FELIU DEL RACÓ	247,02 €
Polígon 36	EL RACÓ	247,02 €
Polígon 37	AIRESOL A-B	247,02 €
Polígon 38	AIRESOL C	247,02 €