



Foto cedida per Javier Albiac

Generalitat de Catalunya
Departament de Política Territorial
i Obres Públiques



Estudi Xavier Mayor *et al.* s.l.
Entorn, Territori i Urbanisme

JBE Arquitectes Associats s.l.p

(az) estudis i projectes de medi ambient i de paisatge s.l.p

Xavier Mayor Farguell
Ecòleg / Doctor en Biologia

Recuperació paisatgística del riu Ripoll

ESTUDI DE RECUPERACIÓ PAISATGÍSTICA DEL RIU RIPOLL

Xavier Mayor Farguell. Dr. en Biologia

Direcció general i coordinació tècnica de l'equip redactor. Direcció administrativa. Interacció i interlocució amb l'Administració

EQUIP REDACTOR

DESENVOLUPAMENT ASPECTES ENTORN

Xavier Mayor Farguell. Dr. en Biologia

Especialista en ecologia, connectivitat ecològica i planificació estratègica de l'entorn. Direcció i coordinació d'anàlisi estratègica de l'entorn, elements i processos ecològics

Júlia Barba Miralpeix. Ambientòloga

Especialista en Avaluació Ambiental de Plans i Programes. Tècnica en GIS. Responsable de l'equip d'entorn, qualitat ambiental i paisatge

Josep Crous Duran. Biòleg

Especialista en impacte ambiental

Sílvia Mompert Dueñas. Tècnica ambientòloga

Suport tècnic

Laia Caballero Jimenez. Tècnica ambientòloga

Suport tècnic

DESENVOLUPAMENT D'ASPECTES URBANÍSTICS, D'INFRAESTRUCTURES I DE PATRIMONI

Joan Barba. Arquitecte urbanista

Especialista en urbanisme i anàlisi territorial. Direcció i coordinació de l'equip d'urbanisme, mobilitat i elements patrimonials

Marta Íñigo. Arquitecta

Especialista en territori i urbanisme. Responsable de l'anàlisi urbanístic, elaboració de propostes urbanístiques i valoració econòmica

Bernardo Pereira Baptista . Arquitecte

Especialista en sociologia i patrimoni. Responsable del desenvolupament de mobilitat i aspectes socioeconòmics

EQUIP ESPECIALISTA EN DESENVOLUPAMENT DE VISUALS

Anna Zahonero Xifrà. Biologia

Especialista en anàlisi de Paisatge. Direcció del desenvolupament de les visuals

Ioanna Spanou. Arquitecte

Especialista en GIS i paisatge. Responsable de desenvolupament de les visuals



ANTECEDENTS - MARC DE L'ESTUDI

ANTECEDENTS - MARC DE L'ESTUDI



L'estudi es deriva del conveni de col·laboració entre:

Departament de Política Territorial i Obres Públiques

- Sis municipis riberencs per on discorre el riu Ripoll (Sant Llorenç Savall, Castellar del Vallès, Sabadell, Barberà del Vallès, Ripollet i Montcada i Reixac)

Objectiu del conveni:

Establir el marc de col·laboració entre les parts per a la redacció de les propostes de recuperació i millora paisatgística de l'espai fluvial del riu Ripoll

En els darrers anys s'han desenvolupar diverses actuacions al riu Ripoll. Destacant el projecte europeu "FIL: el riu fil de vida"



OBJECTIUS

OBJECTIUS



Redacció de l'estudi de recuperació paisatgística del riu Ripoll

- Analitzar la situació actual
- Establir criteris comuns per a la recuperació i millora paisatgística
 - Preservació de la biodiversitat i processos biològics
 - Establir usos socials compatibles amb la preservació de l'espai fluvial
 - Orientar el desenvolupament econòmic vinculat a l'àmbit fluvial
- Proposar actuacions concretes de recuperació i millora paisatgística

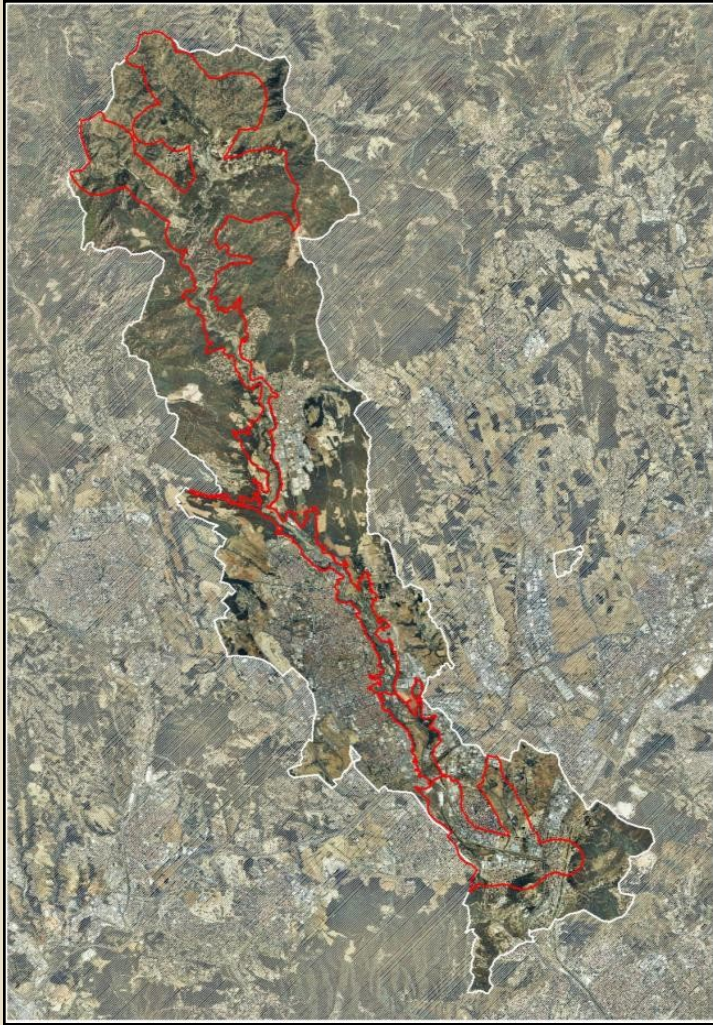
Cal desenvolupar una visió integrada que abordi les accions necessàries.



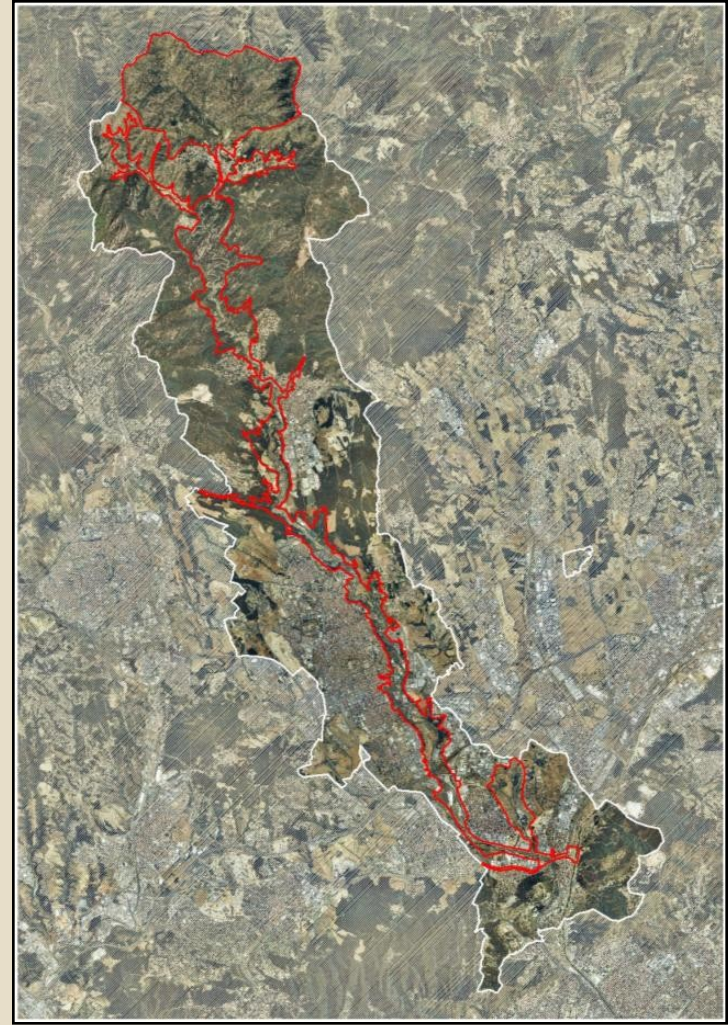
ÀMBIT D'ESTUDI

ÀMBIT D'ESTUDI

Segons el projecte Fil



Segons proposta d'aquest estudi

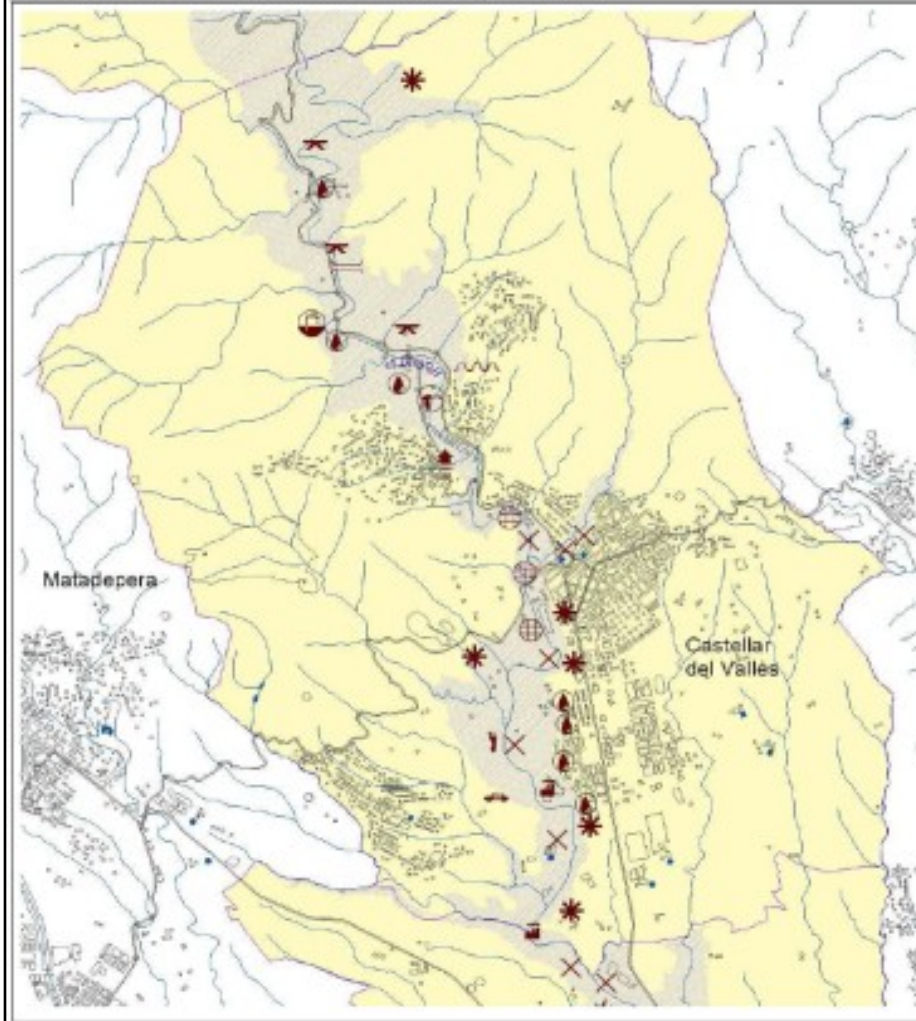




ANÀLISI DE LA SITUACIÓ

ANÀLISI DE LA SITUACIÓ ACTUAL: LES CONSULTES A MUNICIPIS

Fitxa 5.2. Síntesi de problemes i ubicacions indicatives a Castellar del Vallès.



Castellar del Vallès

- L'àmbit es presenta com un dels trams de més alta diversitat de situacions d'espai fluvial.
- La continuïtat del camí de vora presenta heterogeneïtat en la seva concreció i condicionament i requereix d'actuacions de millora.
- En determinats punts es troben ubicats elements industrials incompatibles i construccions fora d'ordenació que caldria replantejar.
- Hi ha una problemàtica d'hortes sense la convenient ordenació.
- Alguns espais es consideren importants zones d'interès natural a protegir.
- Hi ha problemes puntuals de gestió, principalment per activitats o usos que generen perturbació (soroll, excés de freqüentació,...).
- L'heterogeneïtat de l'àmbit i dels problemes connoten una visió de certa indefinició de l'espai fluvial.

Llegenda

Àmbit en blau	Plasmament	Pont d'accés
Límit terme municipal	Xarxa hidrogràfica	Restauració/vegetació
Abocament	Escola per petits	Impacte urbanístic
Activitats esportives	Final de protecció del riu	Xarxa de sanejament
Activitats de motor	Pont	Xarxa viària
Altres	Fregamentació arborística	Zona de plenes
Aparcament	Gossos	Zona verda
Basses d'aigua	Hípica	
Biodiversitat	Horts	
Cançons	Hospital	
Canals	Masia	
Canals	Mirador	
Delimitació àmbit	Pirineus	
Depuradora	Pas inferior	
Edificacions	Pas superior	
Erosió	Pau	



ANÀLISI DE LA SITUACIÓ ACTUAL: CARTOGRAFIA TEMÀTICA

Permeabilitat ecològica

Cobertes del sòl

Hàbitats d'interès comunitari

Permeabilitat ecològica

Espais protegits

Riscos ambientals

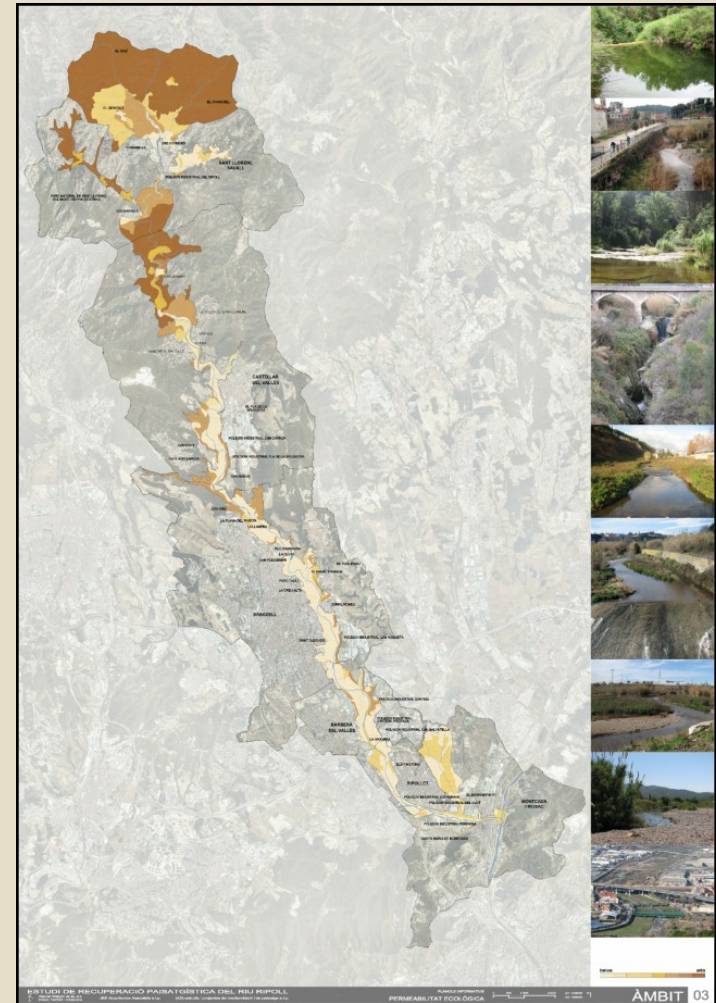
Planejament urbanístic

Infraestructures i serveis

Xarxa de camins

Fonts i patrimoni

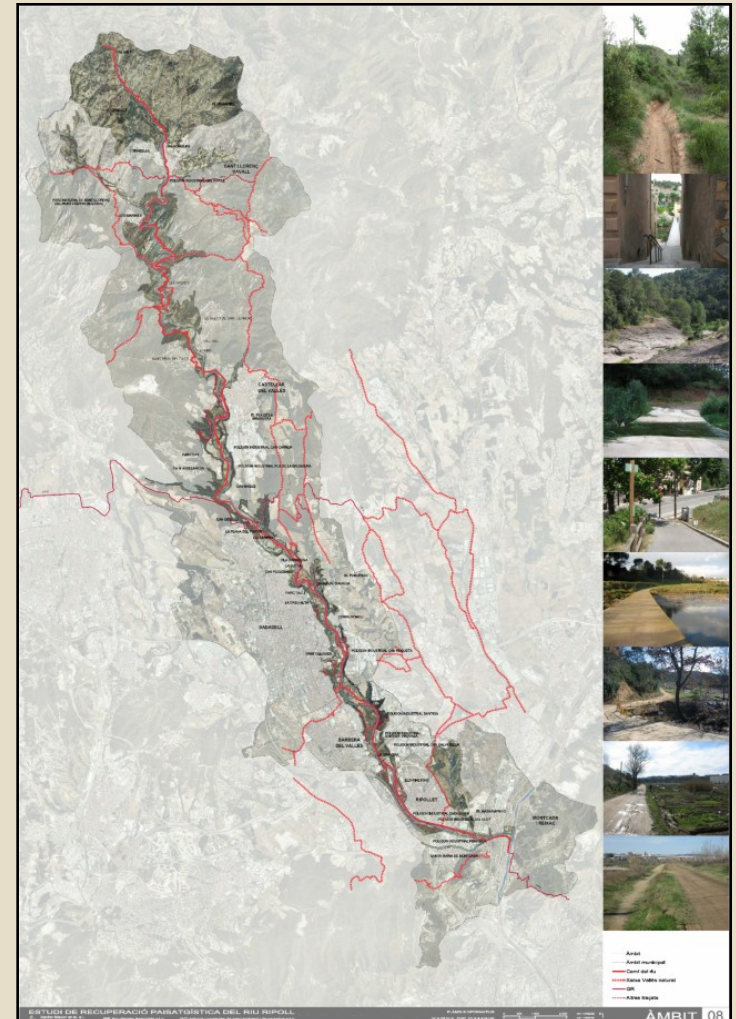
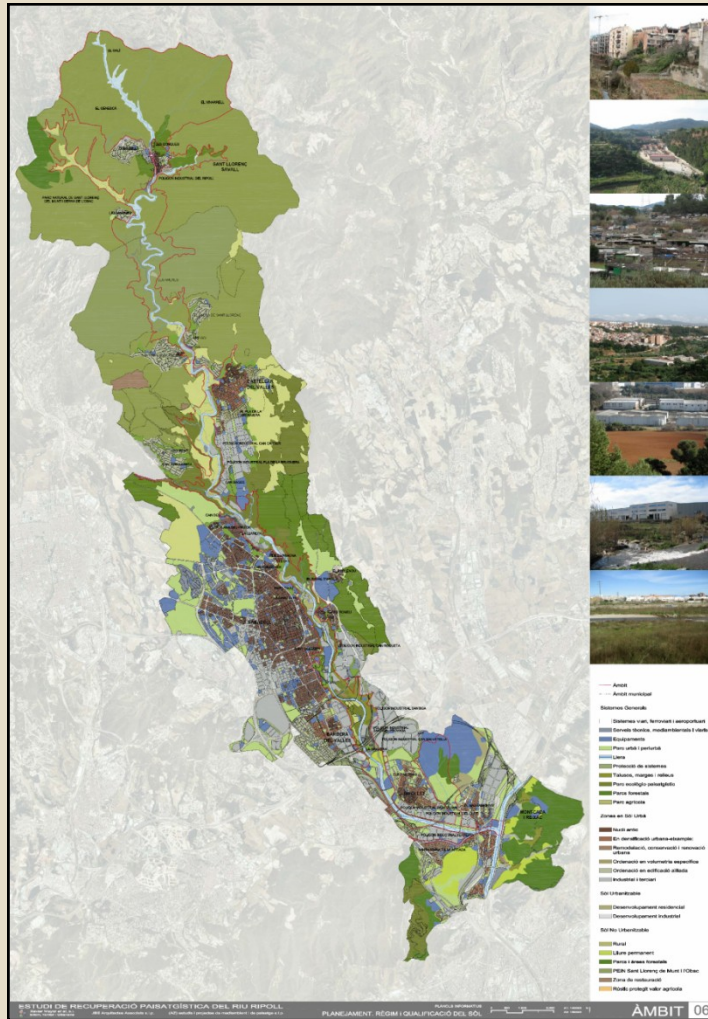
Visuals



ANÀLISI DE LA SITUACIÓ ACTUAL: CARTOGRAFIA TEMÀTICA

Planejament urbanístic

Xarxa de camins





VALORACIÓ I PROJECCIÓ CONCEPTUAL DE L'ÀMBIT

UNA INTERPRETACIÓ DE PRESENT, UNA VISIÓ DE FUTUR DE L'ÀMBIT



- El territori com a infraestructura
- L'àmbit del Ripoll: un territori divers estructural i funcionalment
- La importància dels usos productius en l'àmbit del Ripoll
- La realitat urbana d'un àmbit fluvial
- Una visió de les activitats econòmiques a l'àmbit del Ripoll
- Propostes per la millora de l'oferta d'oci i la gestió conjunta
- Les noves infraestructures previstes i les repercussions en l'àmbit



ESTRATÈGIA I PROPOSTA D'ACTUACIONS

LÍNIES ESTRATÈGIQUES D'ACCIÓ



- Línia 1. Considerar el paisatge com a referent d'actuació dins l'àmbit
- Línia 2. Millorar les fragilitats estructurals del paisatge
- Línia 3. Preservar i millorar l'estat ecològic del l'àmbit
- Línia 4. Resoldre les incoherències urbanístiques
- Línia 5. Millorar l'accessibilitat i mobilitat
- Línia 6. Actuar sobre els usos disconformes existents i reorientar-los
- Línia 7. Minimitzar els riscos associats
- Línia 8. Valoritzar el patrimoni cultural i històric
- Línia 9. Projectar de manera compatible les activitats econòmiques

ACCIONS SEGONS TIPOLOGIA: PRIORITZACIÓ D'ACCIONS

ACCIONS SOBRE L'ENTORN

- General
- Entorn terrestre
- Entorn fluvial

ACCIONS SOBRE ESPAIS URBANS








- Urbanisme
- Espais urbans
- Indústries i activitats
- Elements patrimonials i culturals
- Miradors

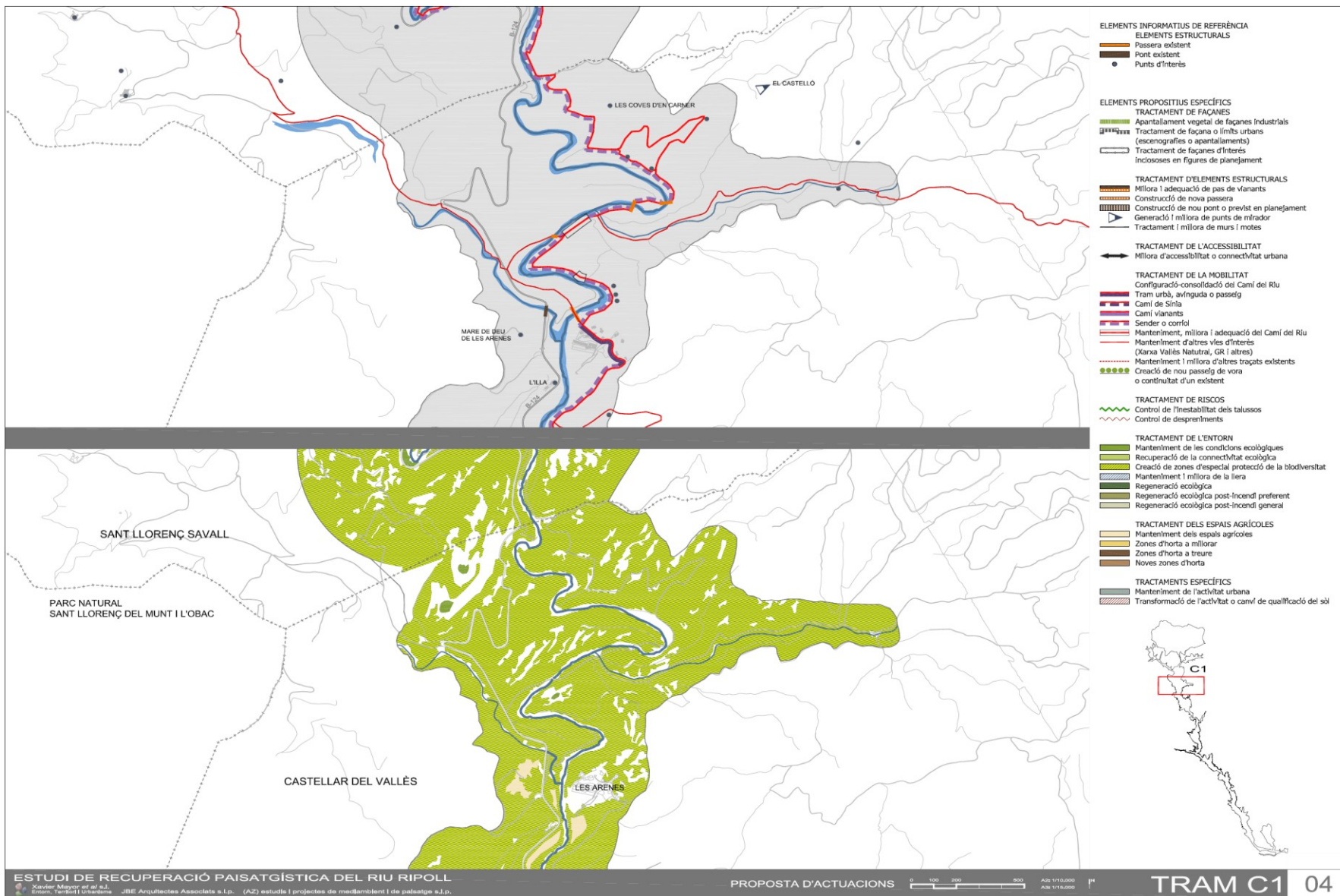
ACCIONS SOBRE ACCÉS I MOBILITAT

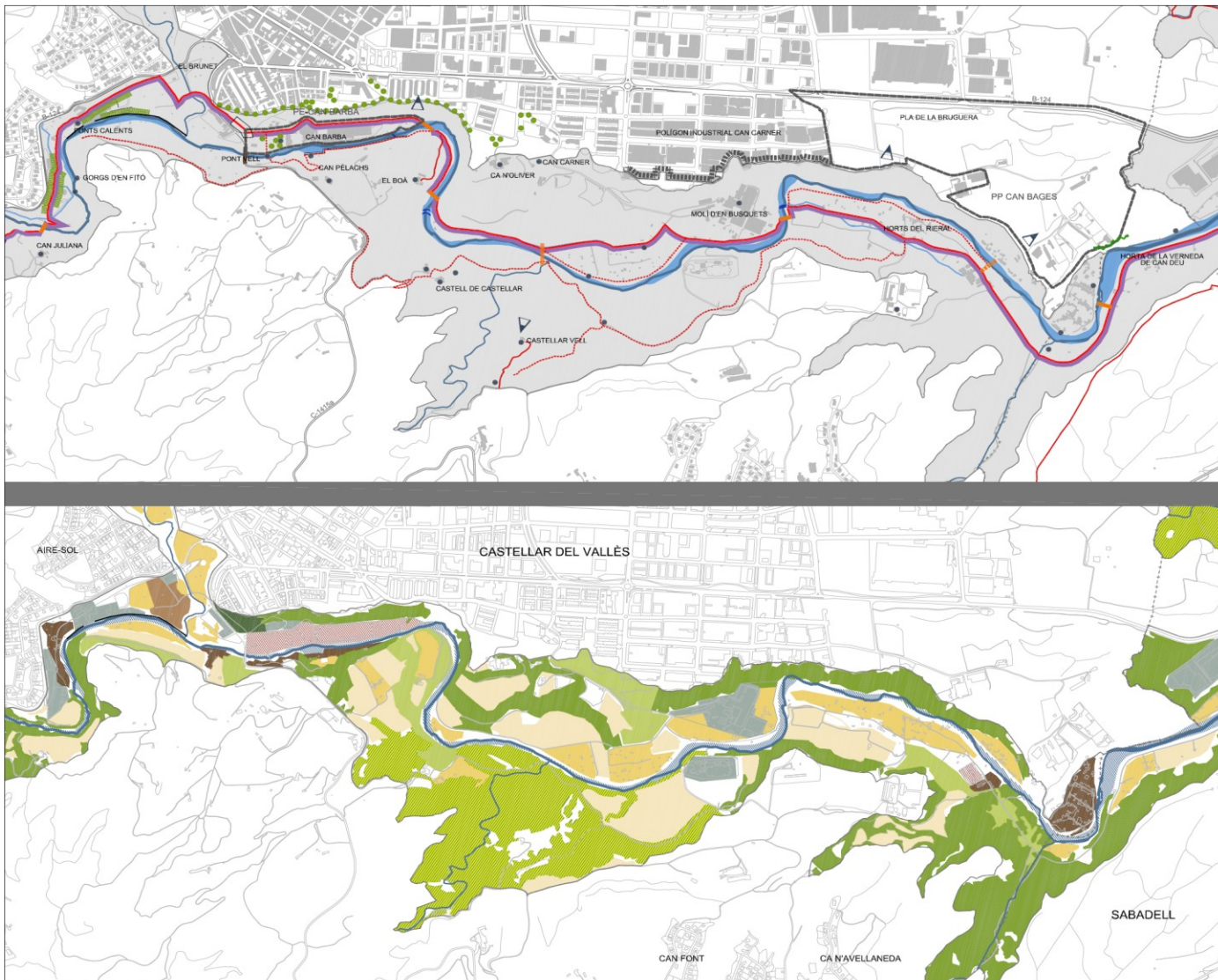
- Accessos
- Vies i camins
- Ponts i passeres
- Assuts i murs
- Mobiliari públic i senyalització

ACCIONS DE CONTROL I GESTIÓ

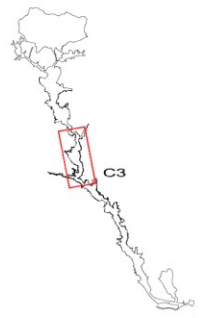
ACCIONS ESTRATÈGIQUES DE FUTUR

LLEGENDA	
Nivell d'importància estratègica alt	
Nivell d'importància estratègica mig	
Nivell d'importància estratègica baix	
Execució a curt termini	
Execució a mig termini	
Execució a llarg termini	
Sostingut en el temps	





- ELEMENTS INFORMATIUS DE REFERÈNCIA**
- ELEMENTS ESTRUCTURALS**
- Passera existent
 - Pont existent
 - Punts d'interès
- ELEMENTS PROPOSTIUS ESPECÍFICS**
- TRACTAMENT DE FACANES**
- Apantallament vegetal de facanes industrials
 - Tractament de facana o límits urbans (escenografies o apantallaments)
 - Tractament de facanes d'interès inclososes en figures de planejament
- TRACTAMENT D'ELEMENTS ESTRUCTURALS**
- Millora i adequació de pas de vianants
 - Construcció de nova passera
 - Construcció de nou pont o previst en planejament
 - Generació i millora de punts de mirador
 - Tractament i millora de murs i motes
- TRACTAMENT DE L'ACCESSIBILITAT**
- Millora d'accessibilitat o connectivitat urbana
- TRACTAMENT DE LA MOBILITAT**
- Configuració-consolidació del Camí del Riú
 - Tram urbà, avinguda o passeig
 - Camí de S'irila
 - Camí vianants
 - Sender o corriol
 - Manteniment, millora i adequació del Camí del Riú
 - Manteniment d'altres vies d'interès (Xarxa Valls Natural, GR i altres)
 - Manteniment i millora d'altres traçats existents
 - Creació de nou passeig de vora o continuïtat d'un existent
- TRACTAMENT DE RISCOS**
- Control de l'inestabilitat dels talussos
 - Control de desprendiments
- TRACTAMENT DE L'ENTORN**
- Manteniment de les condicions ecològiques
 - Recuperació de la connectivitat ecològica
 - Creació de zones d'inspecció i protecció de la biodiversitat
 - Manteniment i millora de la llera
 - Regeneració ecològica
 - Regeneració ecològica post-incendi preferent
 - Regeneració ecològica post-incendi general
- TRACTAMENT DELS ESPAIS AGRÍCOLES**
- Manteniment dels espais agrícoles
 - Zones d'horta a millorar
 - Zones d'horta a treure
 - Noves zones d'horta
- TRACTAMENTS ESPECÍFICS**
- Manteniment de l'activitat urbana
 - Transformació de l'activitat o canvi de qualificació del sòl



CASTELLAR DEL VALLÈS	
Línia 1. Considerar el paisatge com a referent d'actuació dins de l'àmbit	<ul style="list-style-type: none"> ▪Considerar les determinacions del Catàleg de Paisatge de la Regió Metropolitana en la realització de les accions.
	<ul style="list-style-type: none"> ▪Considerar la definició de àmbits i subàmbits paisatgístics en la realització de les accions.
	<ul style="list-style-type: none"> ▪Realitzar l'estudi d'integració paisatgística en les actuacions que sigui necessari.
	<ul style="list-style-type: none"> ▪Impulsar una Oficina mancomunada del Parc Fluvial.
	<ul style="list-style-type: none"> ▪Creació d'un cos de guarda compartit o coordinació d'unitats de policia municipal.
	<ul style="list-style-type: none"> ▪Redefinir l'àmbit fluvial amb la proposta d'àmbit del Parc del Ripoll d'aquest estudi.
	<ul style="list-style-type: none"> ▪Impulsar una senyalització distintiva de l'àmbit, en consideració en gradient, si cal, dels diferents àmbits.
	<ul style="list-style-type: none"> ▪Impulsar una tipologia d'elements de mobiliari i similars (baranes, mobiliari zones lleure, mobiliari d'esbarjo, etc.).
	<ul style="list-style-type: none"> ▪Desenvolupament del Projecte FIL incorporant la informació digital generada en aquest estudi i desenvolupant actualitzacions coordinades. ▪Valoració potencial dels impactes de les diferents estructures viàries i ferroviàries plantejades a l'àmbit.
Línia 2. Millorar les fragilitats estructurals del paisatge	<ul style="list-style-type: none"> ▪Arranjament i ordenació de la zona les Arenes.
	<ul style="list-style-type: none"> ▪Reconstrucció de la passera de la zona de les Arenes.
	<ul style="list-style-type: none"> ▪Fer una passera d'enllaç al camí del riu situat al marge esquerra del riu, per accedir cap al Castellar Vell i la font de Sant Antoni.
	<ul style="list-style-type: none"> ▪Millores i generació de punts de mirador al Castell de Castellar, Can Carner, Pont Vell i al Turó de la Malesa.
	<ul style="list-style-type: none"> ▪Desplaçar les línies elèctriques de disposició paral·lela i adjacent a l'espai fluvial en determinats trams del riu.

CASTELLAR DEL VALLÈS	
Línia 3. Preservar i millorar l'estat ecològic de l'àmbit	<ul style="list-style-type: none"> ▪Determinar els espais que estratègicament garanteixin la connectivitat ecològica
	<ul style="list-style-type: none"> ▪Incorporar la delimitació dels àmbits per a la protecció de la biodiversitat als planejaments urbanístics dels municipis.
	<ul style="list-style-type: none"> ▪Manteniment i millora de la vegetació de la llera del riu.
	<ul style="list-style-type: none"> ▪Manteniment de l'estat ecològic dels espais biodiversos adjacents al riu al llarg de l'àmbit.
	<ul style="list-style-type: none"> ▪Manteniment dels espais agrícoles o generació futura del Parc d'Horta.
	<ul style="list-style-type: none"> ▪Creació d'una zona d'especial protecció de la biodiversitat al torrent Mitger.
	<ul style="list-style-type: none"> ▪Creació d'una zona d'especial protecció de la biodiversitat entre Sant Feliu del racó i Sant Llorenç Savall.
	<ul style="list-style-type: none"> ▪Regeneració i restauració de la connectivitat ecològica a les zones de Can Messeguer, Can Carner, al Vinyet, els Saulons, Mas Pinetó, La Malesa, Torrent de Canyelles, i al nord de Can Juliana.
	<ul style="list-style-type: none"> ▪Regeneració ecològica de diferents espais al voltant de Can Barba.
	<ul style="list-style-type: none"> ▪Creació d'una zona de protecció de la pesca des del límit sud del terme fins al límit nord.
	<ul style="list-style-type: none"> ▪Control dels focus d'espècies al·lòctones de caràcter invasor, especialment a meitat sud del tram.
	<ul style="list-style-type: none"> ▪Netejar periòdicament les deixalles i els punts d'abocadors incontrolats.
	<ul style="list-style-type: none"> ▪Realitzar campanyes periòdiques de neteja i sensibilització. ▪Habilitar punts de recollida de brossa i de materials per a deixalleries.
Línia 4. Resoldre les incoherències urbanístiques	<ul style="list-style-type: none"> ▪Revisar el PE de la zona industrial de Can Barba i recuperar espai lliure davant del pont junt als edificis catalogats. Recuperar espais no edificats de la zona.
	<ul style="list-style-type: none"> ▪Apantallaments vegetals i en façanes urbanes del marge esquerra.
	<ul style="list-style-type: none"> ▪Apantallament de la façana industrial (Viuda de José Toldrà, Fàbrica de Fonscalents, La Satina).
	<ul style="list-style-type: none"> ▪Millora escenogràfica de les façanes industrials (Viuda de José Toldrà, Fàbrica de Fonscalents, La Satina).
	<ul style="list-style-type: none"> ▪Millora escenogràfica de les façanes urbanes.
	<ul style="list-style-type: none"> ▪Façana al riu del PP Industrial Can Bages. ▪Façana al riu del PP Industrial Can Carner.

CASTELLAR DEL VALLÈS	
Línia 5. Millorar l'accessibilitat i mobilitat	▪Condicionar els nous projectes constructius d'infraestructures a un bon disseny d'integració paisatgística i de recuperació dels espais afectats per la seva instal·lació dins l'àmbit fluvial.
	▪Establir diferents tipologies del vial en funció de les característiques de l'entorn.
	▪Aplicar un pla coordinat de manteniment dels camins que permeten accedir i desplaçar-se per l'àmbit.
	▪Recuperació del camí del riu.
	▪Recuperar l'antic camí a Sant Feliu del Racó en el pas per Can Juliana.
	▪Recuperar antic camí l'Espígol, la Fullola i la rodona al costat les Arenes.
	▪Creació d'un camí a la font de Boa i xemeneia fins el pont vell per el marge dret.
	▪Recuperar antics traçats avui en desús, zona de la Boixa.
Línia 6. Actuar sobre els usos disconformes existents i reorientar-los	▪Recuperar antics camins entre la Font del Carme i font d'en Barceló.
	▪Potenciar l'àmbit a través d'un programa consensuat d'activitats populars compatibles.
	▪Realitzar campanyes d'informació a la població mostrant les possibilitats de l'àrea.
	▪Fomentar i establir el paper de les ADV i de la gestió forestal sostenible assessorada pel Centre de la Propietat Forestal.
	▪Establir un sistema de control integrat dels abocaments i de l'ús dels fertilitzants per evitar l'afectació de la qualitat d'aigua del riu.
	▪Extinció i recuperació agrícola productiva de les Hortes i parcel·lació il·legal de Can Bages.
	▪Extinció edificis i activitats a l'exterior a prop de Can Messeguer.
	▪En la mesura del possible seria convenient recuperar els horts del Molí de Busquets.
	▪Hortes a endreçar entre el Riu i el Brunet.
	▪Endreçar horta entre camí i el riu al tram dels horts de la plana del castell i Can Carner.
▪Extinció de l'horta situada a la zona inundable del marge esquerre del riu sota la zona industrial de can Bages, davant del molí del Rieral.	

CASTELLAR DEL VALLÈS	
Línia 7. Minimitzar els riscos associats	▪Determinar els àmbits de contaminació directes i proposar mesures preventives i correctores per minimitzar o eliminar els impactes.
	▪Millorar i consolidar els efectius i infraestructures destinades a emergències.
	▪Consideració en les accions del risc d'inundabilitat en tot l'àmbit.
	▪Analitzar i controlar la inestabilitat de talussos al marge esquerra a l'alçada del Nucli urbà principal i zones industrials.
	▪Control del risc d'incendi als espais continus boscosos entre Sant Feliu del Racó i Sant Llorenç Savall.
Línia 8. Valoritzar el patrimoni cultural i històric	▪Valoritzar els elements i les edificacions amb valor històric i/o cultural i si és necessari rehabilitar els elements i les edificacions civils i religioses associades a un cert itinerari paisatgístic.
	▪Mantenir les bones condicions generals del Torrent Castelló.
	▪Mantenir les bones condicions generals del Torrent Mitger.
	▪Creació d'uns itineraris d'interès cultural, paisatgístic i natural.
	▪Recuperar Gorcs d'en Fitó.
	▪Seguint el camí marge dret al Castell de Castellar, capella de Sta. Barberà i la Masoveria.
	▪Promoció de millores de l'entorn i edificis aïllats (Can Messeguer, Can Carner, Ca n'Oliver, Can Riera, Can Barba, Can Juliana, Can Borrell, Cal Manyosa, Cal Joan Coix Turell, Mas Pinetó, El sabater Vell).
	▪Vestigis i ruïnes zona les Arenes.
	▪Construir una Casa-Museu del cicle de l'aigua i de l'aprofitament que s'ha fet del riu al llarg del temps.
	▪Construir un Museu de l'indústria del riu al qual pot estar associat un Centre de documentació de l'activitat fabril.
	▪Reutilitzar els edificis emblemàtics per la recerca i investigació en matèria d'agricultura sostenible.
	▪Considerar l'enderrocament d'algunes edificacions en zones de risc i/o per tenir un fort impacte visual.
▪Proposar la prohibició d'establir noves edificacions d'acord amb els objectius de recuperació paisatgística.	
Línia 9. Projectar de manera compatible les activitats econòmiques	▪Impulsar el Projecte de Parc d'Horta i estudiar-ne la viabilitat.
	▪Potenciar punts educatius per donar a conèixer l'àmbit del riu.
	▪Potenciar una activitat de restauració i de turisme rural.
	▪Generar una certa estructura de múltiples serveis de desplaçament per tal de realitzar activitats de lleure vinculades a l'àmbit fluvial.

FITXES DE REFERÈNCIA D'ACCIONS A CONSIDERAR

Restauració de la connectivitat ecològica, Tractament d'Hortes, Apantallaments i Escenografies, Remodelació de façanes urbanes, Camí del riu, Ponts i passeres, Murs i motes, Assuts i rescloses, Miradors i mobiliari, Senyalització.

CAMÍ DEL RIU

DESCRIPCIÓ

Un dels elements de major rellevància per tal d'estructurar la millora del paisatge de l'àmbit és precisament el camí del riu, com a eix principal de la formalització i concretació d'altres vials que donen suport a la mobilitat al llarg i través de l'àmbit. Efectivament, la major incidència de la freqüentació i els usos que aquesta comporta fa que l'accessibilitat i la mobilitat del riu sigui un element determinant, especialment perquè és la primera imatge d'un espai ben tractat i valorat per part dels ciutadans que hi accedeixen. És una manera d'entendre que estan en un àmbit apreciat i pensat també pel ciutadà com un espai d'interès i ús públic. A més, la definició del camí del riu comporta també tàcitament una interpretació immediata del que és un bon ús o un mal ús de l'espai. Per tant, cal configurar, arreglar, millorar la concreció del camí del riu, en primera instància i després aquells camins que a partir d'ells permetin reconèixer i accedir als diferents elements biològics, culturals, d'ús, de lleure, econòmics, miradors que es donen en el riu.

En aquest sentit es consideren diferents categories que cal considerar i que sota la comprensió que tot seguit s'especifica sintèticament haurien d'anar-se configurant i concretant físicament a partir de projectes de restauració i millora. Les categories que proposem per agrupar les accions són les següents:

Camí rodat i via de vora en tram urbà

Vial que discorre per zona urbana industrial, residencial o mixta que suporta un trànsit rodat important perquè fa funcions de ronda. Correspon als trams de Montcada i Ripolllet i ha de continuar mantenint una part important d'aquest trànsit, tanmateix permet un ajust en la calçada i un arranjament dels laterals de manera que, al menys en un d'ells s'aconsegueixi espai per a vianants, passeig, bici, etc. Sempre que les dimensions ho permetin seria aconsellable protegir l'espai de vianants amb una franja d'aparcament en línia i aconseguir una doble filera d'arbres. Si el vial limita amb espais públics més amplis, i sempre que sigui possible, s'exemplarà incorporant els espais lliures propers en funcions de parc urbà.

Camí ample per a vianants que permet el pas de vehicles d'emergència

Camí amunt del riu a l'altura del camp d'esports de Ripolllet el camí canvia de fisonomia, adopta una secció més ajustada tot i discorre per zona urbana i rústega. Està reservada als vianants, i no ha de permetre el trànsit rodat; més que per a emergències, hauria de disposar d'itineraris senyalitzats, admet el pas de bicis, cavalls, etc. Podria estar pavimentat o de terra i incorporar petits espais de serveis (fonts, papereres, en determinats indrets bancs, il·luminació, etc).

Camí de vianants

A continuació del carrer del Molí d'en Planes camí discorre per zona normalment rústega que no permet el pas de vehicles degut a la topografia i la variació d'amplada. Està reservat als vianants, hauria de disposar d'itineraris senyalitzats, admeten el pas de bicis, cavalls, etc. Normalment no està pavimentat, tot i que podria ser-ho amb un acabat rústec. Al llarg del trajecte podria incorporar petits espais de serveis propers com zones d'esbarjo o més puntualment fonts, papereres, bancs i en determinats indrets il·luminació puntual.

Camí de muntanya o sender

Via que discorre per zona rústega accidentada amb desnivells que està reservada als vianants, que no permet el trànsit rodat, que disposa d'itineraris poc senyalitzats, més que a les cruïlles i punts incerts, que admet el pas de bicis de muntanya, cavalls, etc. No està pavimentat ni il·luminat.

TRAM M - TRAM URBÀ



ESTAT ACTUAL



PROPOSTA

DESCRIPCIÓ

Via que discorre per zona urbana industrial, residencial o mixta que ha de continuar mantenint un trànsit rodat important però que en un lateral incorpora espai per a vianants, passeig, bici etc. en general protegit per una franja d'aparcament en línia i una filera d'arbres com a mínim. Sempre que sigui possible s'exemplarà incorporant els espais lliures propers en funcions de parc urbà.

ESTAT ACTUAL

Estat actual
Calçada amb paviment asfàltic, encintat de vorera a un o els dos laterals i paviment de panot al menys en el front edificat. No hi ha espai per bici i el passeig. L'aparcament es desordenat. Té il·luminació de via de trànsit
Objectius
Reduir el trànsit, ordenar l'aparcament i dotar el conjunt d'un espai que convidi a passejar

PROPOSTA

Proposta
Concretar una calçada més reduïda amb un màxim de 7 metres d'amplada. Situar al lateral riu una vorera ampla que incorpora carril bici, amb un paviment de panot o formigó colorit.
Disposa de plantació lineal d'arbres alineats a un o dos laterals
Il·luminació de vianants
Cost estimat
100-120 euros/m²



Restauració de la connectivitat ecològica

Hortes

Hortes a extingir

Hortes endreçades

Apantallaments i escenogràfics

Disposició escenogràfica

Maquillatge en façanes tanques

Límits urbans

Remodelació dels fronts residencials

Remodelació de la façana industrial

Construcció de passejos en límits de trama urbana

Rehabilitació del teixits en límits residencials

Restauració dels elements individuals

Miradors

Camí del riu

Tram urbà

Camí de Sirga

Camí de vianants

Sender

Passeres i ponts

Millora de pont urbà

Millora de pont en sòl rústec

Nova passera

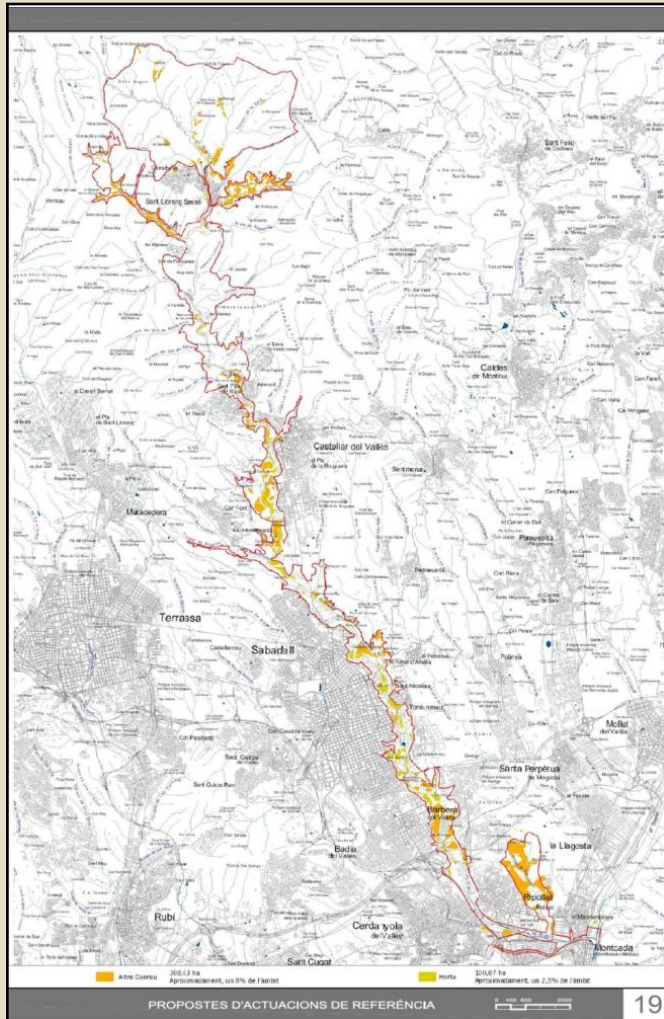
Murs i motes

Assuts

Senyalització

Parc d'horta

UNA PROPOSTA INTEGRAL DE SOSTENIBILITAT: EL PARC D'HORTA



Generació d'un àmbit productiu comú de bens orgànics d'horta de referència:

(Qualitat i Proximitat)

- Millora i manteniment de l'aigua
- Manteniment de les qualitats de l'entorn
- Generació d'economia compatible
- Compleció de la utilitat social
- Ordenació i projecció de l'activitat d'horta
- Aprofitament (restauració) d'edificacions per a l'activitat



CONSECUCIÓ D'OBJECTIUS

OBJECTIUS



Redacció de l'estudi de recuperació paisatgística del riu Ripoll

- ✓ Analitzar la situació actual
- ✓ Establir criteris comuns per a la recuperació i millora paisatgística
 - ✓ Preservació de la biodiversitat i processos biològics
 - ✓ Establir usos socials compatibles amb la preservació de l'espai fluvial
 - ✓ Orientar el desenvolupament econòmic vinculat a l'àmbit fluvial
- ✓ Proposar actuacions concretes de recuperació i millora paisatgística

S'ha desenvolupat una visió integrada que aborda les accions necessàries.



GRÀCIES PER LA VOSTRA ATENCIÓ



Estudi Xavier Mayor *et al.* s.l.

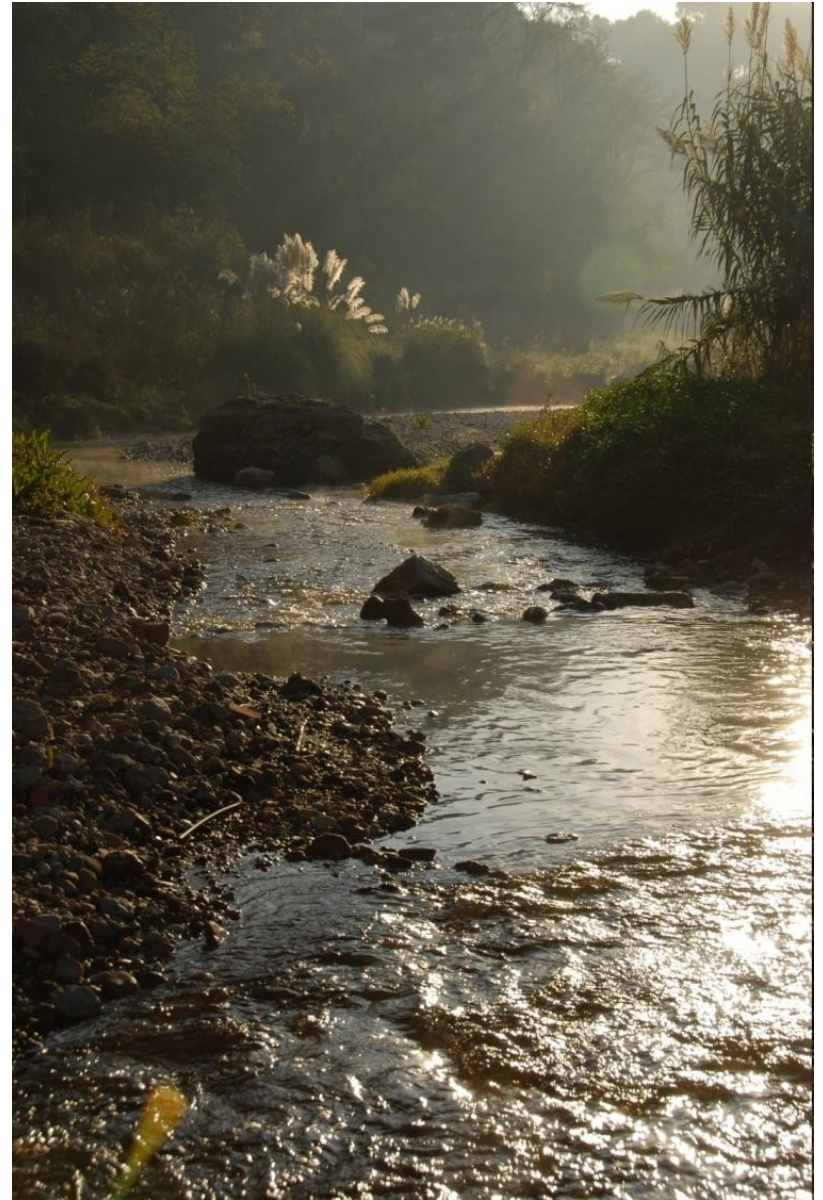
Entorn, Territori i Urbanisme

JBE Arquitectes Associats s.l.p

(az) estudis i projectes de medi ambient i de paisatge s.l.p






Generalitat de Catalunya
Departament de Política Territorial
i Obres Públiques






ELEMENTS INFORMATIUS DE REFERÈNCIA

ELEMENTS ESTRUCTURALS






-  Passera existent
-  Pont existent
-  Punts d'interès

ELEMENTS PROPOSITIUS ESPECÍFICS


TRACTAMENT DE FAÇANES

-  Apantallament vegetal de façanes industrials
-  Tractament de façana o límits urbans (escenografies o apantallaments)
-  Tractament de façanes d'interès
Inclusoses en figures de planejament










TRACTAMENT D'ELEMENTS ESTRUCTURALS

-  Millora i adequació de pas de vianants
-  Construcció de nova passera
-  Construcció de nou pont o previst en planejament
-  Generació i millora de punts de mirador
-  Tractament i millora de murs i motes



TRACTAMENT DE L'ACCESSIBILITAT

-  Millora d'accessibilitat o connectivitat urbana








TRACTAMENT DE LA MOBILITAT

-  Configuració-consolidació del Camí del Riu
-  Tram urbà, avinguda o passeig
-  Camí de Sínla
-  Camí vianants
-  Sender o corriol
-  Manteniment, millora i adequació del Camí del Riu
-  Manteniment d'altres vies d'interès (Xarxa Vallès Natutral, GR i altres)
-  Manteniment i millora d'altres traçats existents
-  Creació de nou passeig de vora o continuïtat d'un existent





TRACTAMENT DE RISCOS

-  Control de l'instabilitat dels talussos
-  Control de desprendiments



TRACTAMENT DE L'ENTORN

-  Manteniment de les condicions ecològiques
-  Recuperació de la connectivitat ecològica
-  Creació de zones d'especial protecció de la biodiversitat
-  Manteniment i millora de la llera
-  Regeneració ecològica
-  Regeneració ecològica post-incendi preferent
-  Regeneració ecològica post-incendi general

TRACTAMENT DELS ESPAIS AGRÍCOLES

-  Manteniment dels espais agrícoles
-  Zones d'horta a millorar
-  Zones d'horta a treure
-  Noves zones d'horta

TRACTAMENTS ESPECÍFICS

-  Manteniment de l'activitat urbana
-  Transformació de l'activitat o canvi de qualificació del sòl