

# DEBAT FAMILIAR

sobre valors i convivència  
Debat familiar sobre valors y convivencia  
Debate in the family about values and coexistence  
Débat dans la famille sur les valeurs et la coexistence



Ajuntament de  
Castellar del Vallès

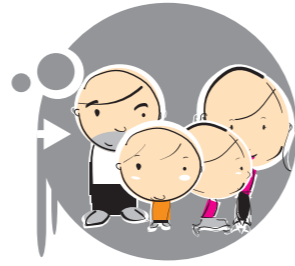


VIUCASTELLAR



Generalitat de Catalunya  
Departament d'Acció Social i Ciutadana  
Secretaria de Joventut

**19** DISCUTIU I ASSENYALEU RAONS A FAVOR I EN CONTRA PER FER ACTIVITATS EXTRAESCOLARS



A FAVOR

↓

EN CONTRA

↓

**01** RECULL DE DADES

DADES DE LA FAMÍLIA

	Home	Dona	Edat	Nivell d'estudis P primària; S secundària; B batxillerat; FP formació professional; SUP estudis superiors.	Anys que fa que viviui a Castellar
Mare		X			
Pare	X				
Fill/a 1					
Fill/a 2					
Fill/a 3					
Fill/a 4					

No patiu si no sou una família "standart", contesteu aproximant-vos a l'esquema familiar del quadre.

**02** INSTRUCCIONS D'ÚS

Contesteu les preguntes segons el que realment penseu, no sobre el que creieu que seria correcte contestar. Recordeu que el qüestionari és anònim. Per respondre, fixe-u-vos en els símbols que hi ha a cada pregunta:

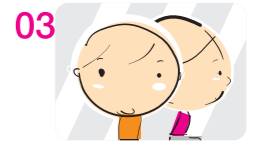
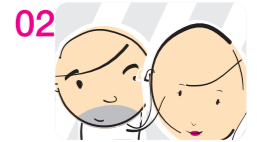
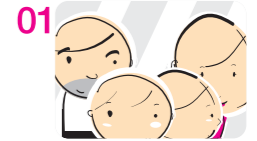
Contesta tota la família posant-se d'acord en la resposta. **Junts - 01\***

Contesten sols els pares i mares. **Sols pares i mares - 02\***

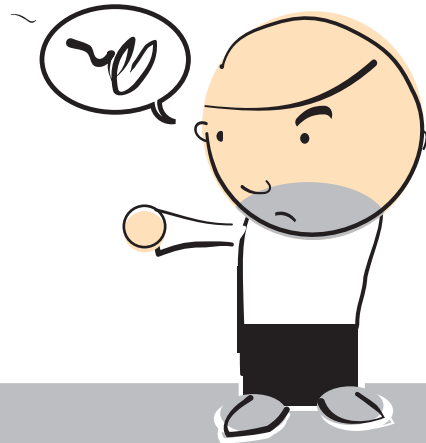
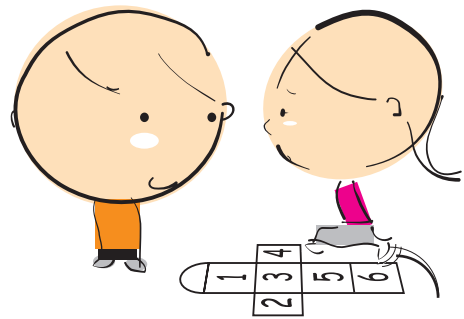
Contesten sols els fills/es. **Sols fills/es - 03\***

Cada membre de la família contesta la seva línia. **Per separat - 04\***

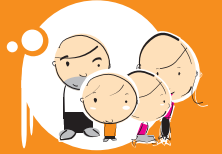
Informacions importants sobre aspectes de convivència. **Pren nota - 05\***



**17** **VINYETA:**  
Què en penseu?



**02** **VALOREU DE L'1 AL 10**



**1** gens d'acord

**10** totalment d'acord

podeu repetir puntuacions

PUNTS

**HONESTEDAT:** (no podem enganyar, mentir, robar, dir falsedats dels altres...)

**PAU:** (volem un món sense violència)

**ESFORÇ:** (a la vida ens hem d'esforçar per aconseguir allò que volem)

**EXIT:** (considerem important assolir diners, fama, importància social)

**TOLERÀNCIA:** (hem de ser capaços de conviure amb normalitat amb persones diferents a nosaltres -per país, idees, religió, orientació sexual, edat, estat de salut...)

**DIÀLEG:** (hem de parlar i negociar per arreglar els conflictes)

**OBEDIÈNCIA:** (és important obeir les ordres que se'ns donen)

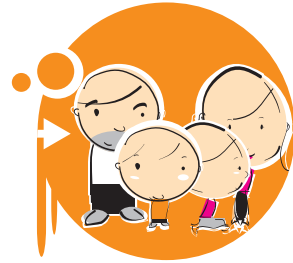
**AJUDAR ELS ALTRES:** (cal ajudar tant els que són a prop com els qui no coneixem i ens necessiten)

**RESPECTE:** (tothom té els mateixos drets, tothom és una persona valuosa, tothom és mereix el mateix respecte)

**LLIBERTAT:** (tothom té dret a fer el que li sembli mentre no faci mal o molesti objectivament algú altre)

**15** CASTELLAR ESTÀ CREIXENT MOLT,  
CADA COP MÉS VEÏNS I VEÏNES VIUEN  
A LA NOSTRA VILA

Identifiqueu elements positius i negatius d'aquest creixement



**POSITIUS**

Empty box for positive elements.

**NEGATIUS**

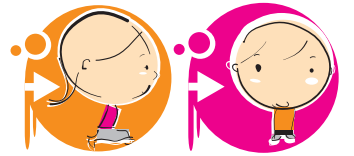
Empty box for negative elements.

La ciutat és un espai d'implicació col·lectiva, dinàmica, on s'hi tracten aquelles coses que afecten el nostre dia a dia. És un espai obert on hi circulen les idees i les actituds. La ciutat és el testimoni de les nostres accions i per tant és un reflex dels nostres valors.



**04** A CASA, FEU CAS...

Poseu un dels símbols següents segons el vostre grau d'acord



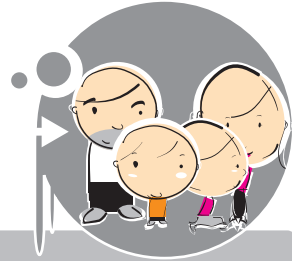
	Del pare	De la mare	Dels germans/es més grans	Dels avis
FILL/A 1				
FILL/A 2				
FILL/A 3				
FILL/A 4				

- M** (molt)
- B** (bastant)
- P** (poc)



Sabies que és a la família on aprenem a relacionar-nos amb els altres?

**13** QUINS SÓN ELS EQUIPAMENTS QUE FEU SERVIR?  
poliesportiu, ludoteca, biblioteca...



→

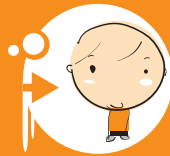
**16** DIEU SI ESTEU MÉS O MENYS D'ACORD AMB LES SEGÜENTS AFIRMACIONS:  
poseu una creu



	<b>B</b> (bastant)	<b>P</b> (poc)	<b>G</b> (gens)
Els infants han de ser criats amb braços, molt contacte físic i carinyo, i si pot ser amb lactància natural.			
<b>Fer massa cas als nens els malcria.</b>			
A vegades una bufetada a temps és positiva.			
<b>Amb els infants no s'ha de raonar: primer de tot han d'aprendre a obeir.</b>			
Molts infants d'avui dia estan maleducats			
<b>Vivim en un món competitiu i el més important és ajudar els fills a tenir èxit</b>			
És important jugar, parlar, fer coses conjuntament amb els fills			
<b>És l'escola qui, bàsicament, ha d'educar els fills/es</b>			
L'escola no ha d'educar, sinó només ensenyar: mates, llengua, ciències, ordre, tècniques d'estudi...			

**09** A LA TEVA ESCOLA HI HA BARALLES O NOIS/ES QUE MOLESTEN ELS ALTRES?

Poseu una creu



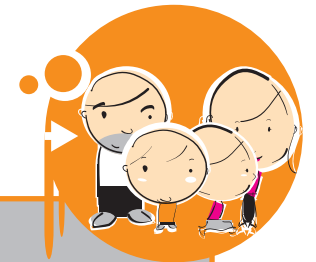
	Molt sovint	Sovint	A vegades
FILL/A 1			
FILL/A 2			
FILL/A 3			
FILL/A 4			



“Sol i Lluna”, son personatges coneguts a Castellar del Vallès, però s’han perdut dins les pàgines de l’album.

Trobeu-los, n’hi ha 5 d’escampats, en aquesta pàgina, ja en tenim 1.

**10** QUÈ CREIEU QUE HEU DE FER QUAN UN NOI/A US PEGA O INSULTA?



# ❖ DEBAT FAMILIAR SOBRE VALORS I CONVIVÈNCIA A CASTELLAR DEL VALLÈS

El debat familiar que teniu a mans és un qüestionari/eina que convida a tots els membres de la llar a respondre i reflexionar sobre com ens relacionem en el nostre quotidià, amb els altres, en el nostre poble.

En algunes qüestions us demanem una posada en comú, en altres una pluja d'idees, és a dir, promovent que les opinions es construeixen a partir d'un debat que en el sí de la família es dialogui entre petits i grans i entre homes i dones.

Estem parlant d'opinions de gran riquesa i valor per a la ciutat democràtica.

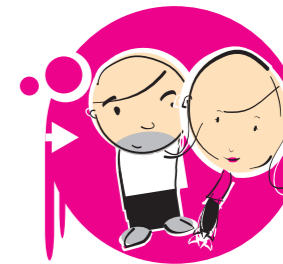
La intenció doncs, és que aquesta eina sigui d'utilitat per vosaltres per tal de reflexionar sobre les pràctiques de relació i de repensar-les si s'escau.

El debat familiar és una de les accions que es promouen des del projecte de Prevenció de les violències que afecten als joves que es desprèn de la col·laboració entre l'Ajuntament de Castellar del Vallès i la Secretaria de Joventut de la Generalitat de Catalunya.

Des del projecte us agraïm la vostra atenció i implicació, i esperem que us sigui interessant.

Ajuntament de  
Castellar del Vallès  
Secretaria de joventut  
Departament d'acció  
social i ciutadania  
Generalitat de Catalunya  
Desembre de 2007

## 20 LA PARTICIPACIÓ DELS PARES I MARES



	<b>S</b> (sovint)	<b>A</b> (a vegades)	<b>M</b> (mai)
<b>Participació veïnal</b>			
Participació a l'Ampa			
<b>Participació moviments socials</b>			
Associacions en general			



En un món globalitzat i cada cop més complex, la ciutat és un espai privilegiat on encara podem viure realment la democràcia. És un espai que podem construir entre tots i totes. La qualitat de vida, la convivència, la resposta als reptes de la comunitat, van lligades de manera directa a la participació.

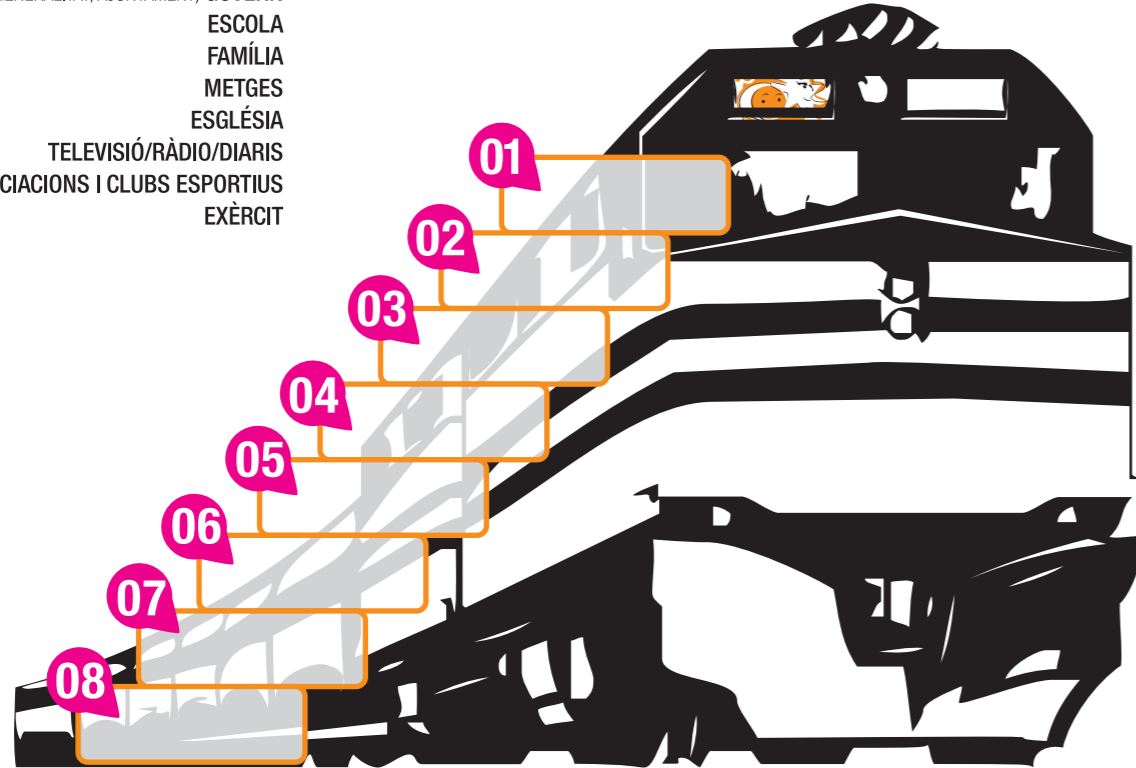
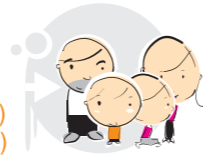
Ja tenim els 5 "Sol i Lluna" escampats per l'àlbum?

## 03 QÜESTIONARI

### 01 ENDREÇA

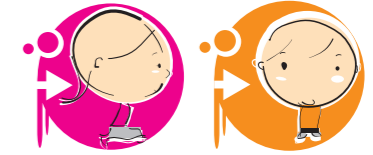
les següents institucions segons la importància que li doneu (01+ important) (08 - important)

(ESTAT, GENERALITAT, AJUNTAMENT) GOVERN  
 ESCOLA  
 FAMÍLIA  
 METGES  
 ESGLÉSIA  
 TELEVISIÓ/RÀDIO/DIARIS  
 ASSOCIACIONS I CLUBS ESPORTIUS  
 EXÈRCIT



### 18 ASSENYALEU LES 3 ACTIVITATS QUE US AGRADA MÉS FER FORA DE L'HORARI ESCOLAR

cadascú omple la seva línia

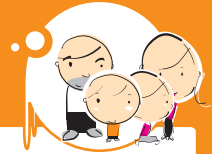


	Estar al parc, al carrer	Fer esport	Llegir	Anar al centre comercial	A casa: play, xat TV, jugar	Disco	Activitat extra-escolar o associativa
FILL/A 1							
FILL/A 2							
FILL/A 3							
FILL/A 4							



### 03 COM S'ACABARIA A CASA VOSTRA LA SEGÜENT SITUACIÓ:

Consensueu un final a aquesta situació:



endreça l'habitació...

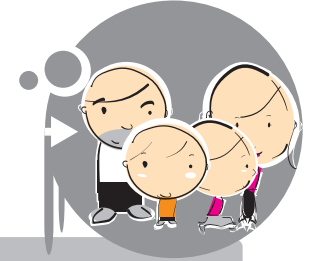
ara no puc

**ENDREÇA L'HABITACIÓ IMMEDIATAMENT**

no em dóna la gana



### 16 SITUEU AL MAPA DE CASTELLAR LES SEGÜENTS ICONES



Perill



Botellón



Porros



Grups



Zona verda



Zona d'esbarjo



## 05 COM ES POSEN LES NORMES A CASA?

poseu una creu amb la resposta més habitual



Les posem ambdós pares	<input type="checkbox"/>
Les posa el pare	<input type="checkbox"/>
Les posa la mare	<input type="checkbox"/>
Es negocien entre tots	<input type="checkbox"/>

Les persones no naixem ensenyades: la participació és una habilitat en la que necessitem ser “entrenats” des de petits. Cal que els adults garantim i potenciem espais en els quals els més joves puguin participar de forma “real” (amb conseqüències també “reals”).  
No s’aprèn a participar d’un dia per l’altre: hem d’anar introduint nivells progressius de participació allí on els adults i els infants ens relacionem (família, escola, esport, lleure, ciutat...)



## 14 CREIEU QUE ELS CARRERS I LES PLACES...

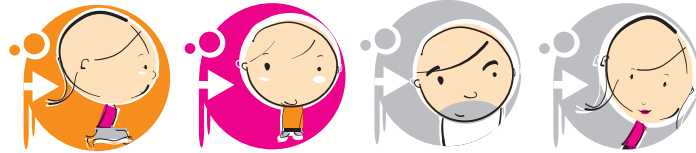


marqueu una sola creu

- Les pot fer servir tothom per al que es vulgui i quan es vulgui
- Cal demanar permís a l’ajuntament
- S’ha de fer servir de forma responsable i respectuosa

## 07 TENIU AMIGS/AMIGUES O CONEGUTS/DES

poseu una creu



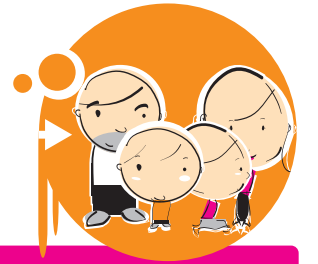
	D'un altre país	D'un altre religió	Amb una discapacitat	D'idees polítiques molt oposades a les vostres
MARE				
PARE				
FILL/A 1				
FILL/A 2				



La participació directa de les famílies a l'escola i la comunicació real i permanent entre mestres i famílies és, a tot el món, la millor garantia per a l'èxit escolar, la convivència i la tolerància.

## 12 A QUINS DELS SEGÜENTS ELEMENTS...

doneu més importància per a que Castellar sigui un bon lloc on viure? Marqueu 5 en total!



poseu una creu



### SOSTENIBILITAT:

- Que hi hagi elements de reducció de soroll
- Il·luminació d'estalvi energètic
- Netedat
- Que hi hagi molta vegetació



### SEGURETAT:

- Vigilància
- Absència de racons foscos, bona il·luminació
- Amplitud i bona visibilitat
- Absència de vandalisme

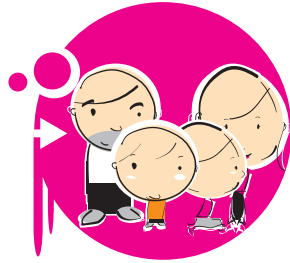
### ACCESSIBILITAT:

- Que hi hagi elements de reducció de desnivells
- Que els carrers estiguin ben senyalitzats
- Que la ciutat estigui adaptada per a persones amb discapacitats
- Que els vianants tinguin prioritat real sobre els cotxes

### CONVIVÈNCIA:

- Absència de soroll
- Que no hi hagin baralles
- Que no hi hagin caques de gos
- Que no hi hagi grups a les places

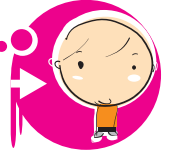
**11** SI ALGÚ A QUI PEGUEN O MOLESTEN  
MOLT HO DIU ALS METRES O PARES...  
poseu una creu



✕

ÉS UN/A XIVATO/A	
FA BÉ	
NO SERVIRÀ DE RES	
REBRÀ EL DOBLE	
ÉS UN/A COVARD/A	

**08** COM ET SENTIS APRECIAT A LA TEVA ESCOLA?  
Poseu un dels símbols següents segons el vostre grau d'acord



	Pels companys/ companyes	Pels amics/ amigues	Pels mestres
FILL/A 1			
FILL/A 2			
FILL/A 3			
FILL/A 4			

**M** (molt)  
**B** (bastant)  
**P** (poc)

