

El Parc de Colobrers



Material Pedagògic



El Parc de Colobrers



El Parc de Colobrers és un espai públic periurbà molt proper a la zona del Pla de la Bruguera, que limita a l'oest amb la Ronda de Tolosa, a l'est amb el torrent de Colobrers i al nord i sud amb els camins de Puigvert i de can Casamada respectivament.

Aquesta superfície de 48.496 m², conforma una façana urbana que permet una evolució gradual des dels últims carrers urbanitzats del Pla de la Bruguera cap a la zona agrícola més emblemàtica del nostre terme.

El parc s'ordena entorn a uns camins longitudinals que ressegueixen els torrents de Puigvert i Colobrers i que enllacen amb uns altres camins rurals transversals, que ens connecten el parc amb la població.

Aquesta àrea recreativa està pensada per a tothom, de manera que s'hi pot accedir en cotxe fins a l'entrada on hi ha habilitat un **aparcament**. D'aquí en surt un itinerari per realitzar a peu o amb bicicleta, que dóna la volta al parc i que condueix fins a la zona més elevada, tocant a Puigvert, on hi ha un **mirador** amb una àrea de pic-nic, que inclou unes taules de fusta i una font. Seguint el recorregut de baixada, el visitant també pot trobar una alzina que està inclosa en el catàleg d'arbres d'interès local. Històricament, aquest exemplar rep el topònim de 'l'alzina del forn d'en Quim', ja que en aquell indret s'hi trobava antigament un forn de rajolers. Finalment, i a prop de l'entrada, hi trobem una **àrea de jocs**. També hi ha un pont per travessar el torrent de Puigvert i es manté una parcel·la d'horta situada a la



El Parc de Colobrers



zona est del parc, paral·lela al torrent de Colobrers, així com tots aquells arbres fruiters que són l'empremta de l'horta que hi havia hagut anteriorment.

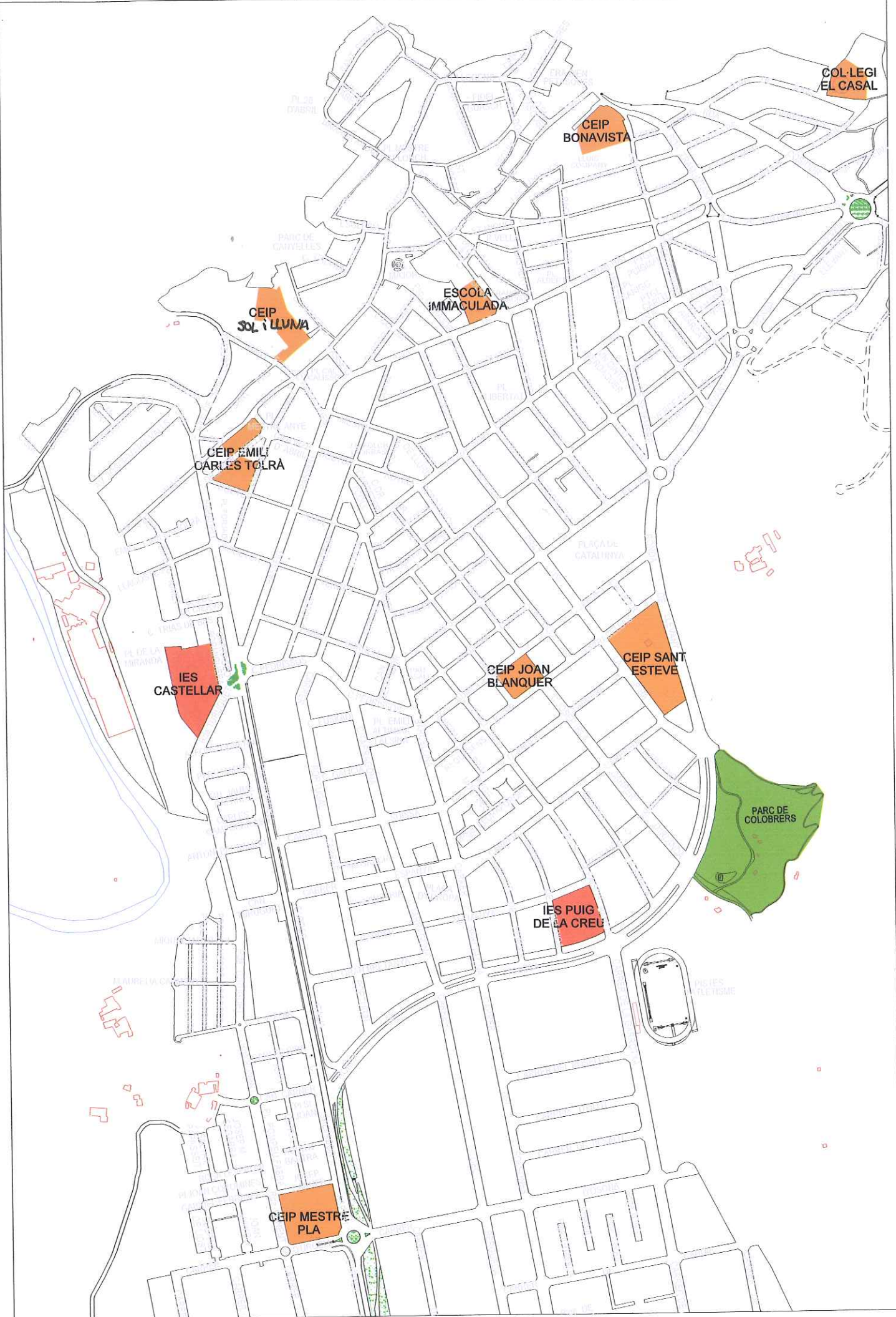
Respecte a la vegetació, s'han mantingut les franges que ja existien, el bosc de ribera tot reforçant-lo plantant espècies caducifòlies entorn dels torrents i l'ampliació del bosc mediterrani de pins, alzines i roures en les zones més elevades i més allunyades de la població. També s'ha creat una façana verda per aïllar el parc respecte la ronda, s'han plantat espècies arbustives per tal d'estabilitzar i reforçar els talussos i s'han creat unes fileres d'arbres per caracteritzar alguns espais o camins singulars.



El torrent de Colobrers dóna nom al parc, perquè Colobrers prové de colobra (qualsevol serp no verinosa).

Aquesta gran superfície verda va ser executada per l'Institut Català del Sòl (INCASOL) com a compensació per la urbanització del polígon del Pla de la Bruguera i va ser inaugurada el 17 d'abril de 1999, juntament amb la plaça d'Europa.

Us convidem doncs, a fer una passejada pel Parc de Colobrers i gaudir de la natura !





Fitxa d'activitats

Una passejada pel Parc de Colobrers



1. Situació i orientació.

Un parc és un espai obert amb jardins o boscos, en una població o prop d'ella, destinat principalment a l'esbarjo.

A la pàgina següent tens un plànol d'una part del nucli urbà de Castellar del Vallès. Assenyala amb colors:

- Allà on vius
- La teva escola
- El Parc de Colobrers
- El recorregut què faràs des de l'escola fins arribar al parc. Per quins carrers passaràs ?
- Els límits del Parc de Colobrers: els camins de Puigvert i Can Casamada, la Ronda Tolosa i el Torrent de Colobrers
- Els quatre punts cardinals: nord, sud, est i oest.





Fitxa d'activitats

Una passejada pel Parc de Colobrers



2. Paisatge

L'horta.

Al Parc de Colobrers hi ha un hort situat al costat del torrent.

L'hort és un tros de terra que s'hi conreen verdures i llegums diferents segons l'època de l'any.

Què hi ha plantat ara a l'hort?

Hi ha arbres fruiters ?





Fitxa d'activitats

Una passejada pel Parc de Colobrers



2. Paisatge

Un cop ets al mirador del Parc de Colobrers, pots seure i contemplar el paisatge que tens al davant.

Amb paciència fes un dibuix de tot allò que veus.





Fitxa d'activitats

Una passejada pel Parc de Colobriers



2. Paisatge

Des de dalt el mirador, fixa't en els següents conceptes i relaciona'ls.

TURÓ

plantació

TORRENT

elevació no gaire alta de terreny

PLANA

porció extensa sense muntanyes

CONREU

pendent per on davalla l'aigua de la pluja





Fitxa d'activitats

Una passejada pel Parc de Colobrers



2. Paisatge

Encercla només el que es pot veure des del mirador.

LA MOLA - EL FUM DE LA FÀBRICA DEL VIDRE -
ELS CONREUS- LES PISTES D'ATLETISME - EL
TIBIDABO - LA TORRE DE COLLSEROLA - LES
MUNTANYES DE MONTSERRAT - EL PUIG DE LA
CREU - EL POLÍGON DEL PLA DE LA BRUGUERA -
LA MASIA DE CAN CASAMADA.





Fitxa d'activitats

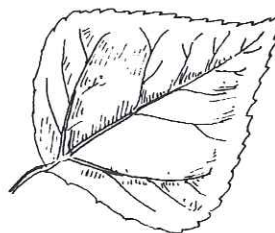
Una passejada pel Parc de Colobrers



3. Vegetació

Relaciona l'arbre amb la fulla.

ROURE



ALZINA



POLLANCRE





Fitxa d'activitats

Una passejada pel Parc de Colobrers



3. Vegetació

Relaciona els següents arbres amb el tipus de fulla.

PI BLANC

ROURE

ALZINA

PLÀTAN

POLLANCRE

OLIVERA

FULLA CADUCA

FULLA PERENNE





Fitxa d'activitats

Una passejada pel Parc de Colobrers



3. Vegetació

Completa la taula segons hi manquin arbres o fruits.

ARBRES	FRUITS
Figuera	
	nespra
Caquier	
Olivera	
	gla
Pi	
	gla
Cirerer	





Fitxa d'activitats

Una passejada pel Parc de Colobrers



3. Vegetació

A quin grup pertany cada arbre?

	Bosc de ribera	Bosc mediterrani	Arbres fruiters
Figuera			
Pollancre			
Alzina			
Roure			
Plàtan			
Caquier			
Cirerer			
Pi blanc			
Nesprer			





Fitxa d'activitats

Una passejada pel Parc de Colobrers



3. Vegetació

Contesta les següents qüestions segons l'època de l'any:

Primavera:

- Digues tres colors de flors que hi hagi al Parc de Colobrers.

- Quina és la planta que la seva flor fa tanta olor i que va inspirar al poeta Joan Maragall a fer-ne un poema?

'La ginesta altra vegada
la ginesta amb tanta olor,
és la meva enamorada
quan ve el temps de la calor'.

Tardor:

- Digues dos colors de fruits d'arbusts que hakis vist al parc.





Fitxa d'activitats

Una passejada pel Parc de Colobrers



3. Vegetació

A l'inici del Parc de Colobrers hi ha uns quants arbres fruiters.

Quins són ?

Podries explicar perquè són aquí ?





Fitxa d'activitats

Una passejada pel Parc de Colobrers



3. Vegetació

Completa.

L'arbre més espectacular que has vist al Parc de _____ ,
sens dubte és l'_____ del Forn d'en Quim. Antigament en
aquesta zona hi havia un forn on s'hi coïen _____. Aquestes
_____ estaven fetes d' _____, que s'extreia de les zones
del voltant.

L' alzina és un arbre de fulla _____ i el seu fruit és la
_____, que serveix d'aliment als porcs s_____.





Fitxa d'activitats

Una passejada pel Parc de Colobrers



Pinta la fulla de roure



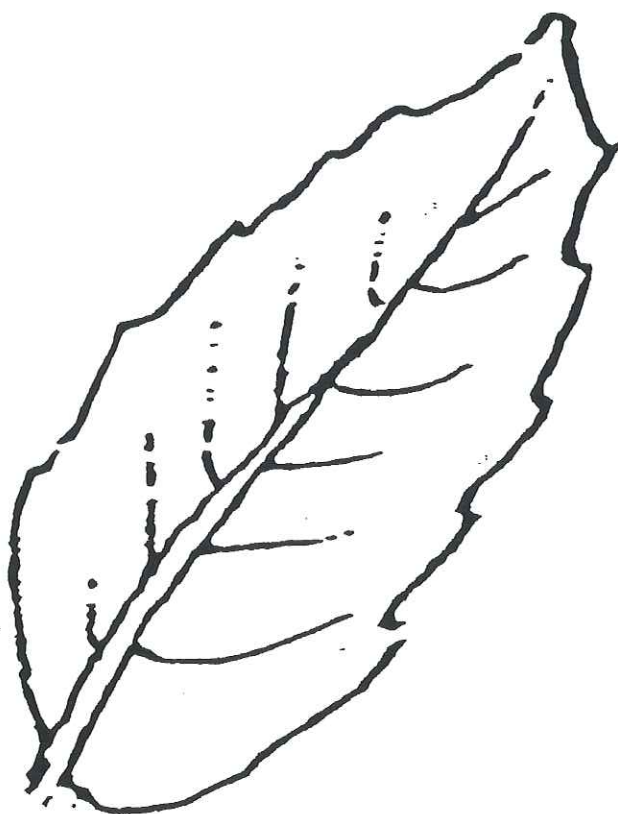


Fitxa d'activitats

Una passejada pel Parc de Colobrers



Pinta la fulla d'alzina



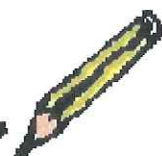
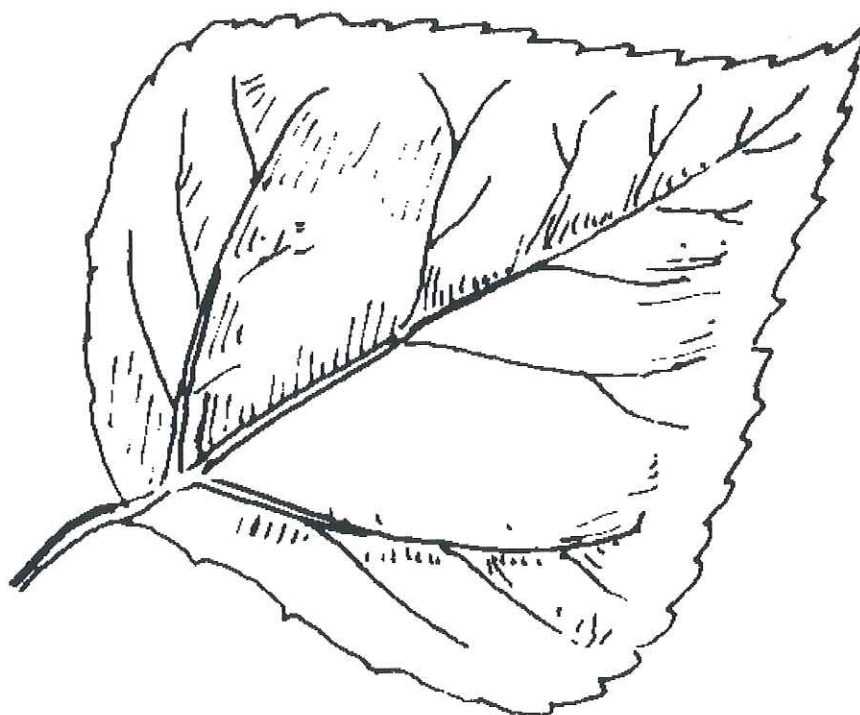


Fitxa d'activitats

Una passejada pel Parc de Colobrers



Pinta la fulla de pollancre



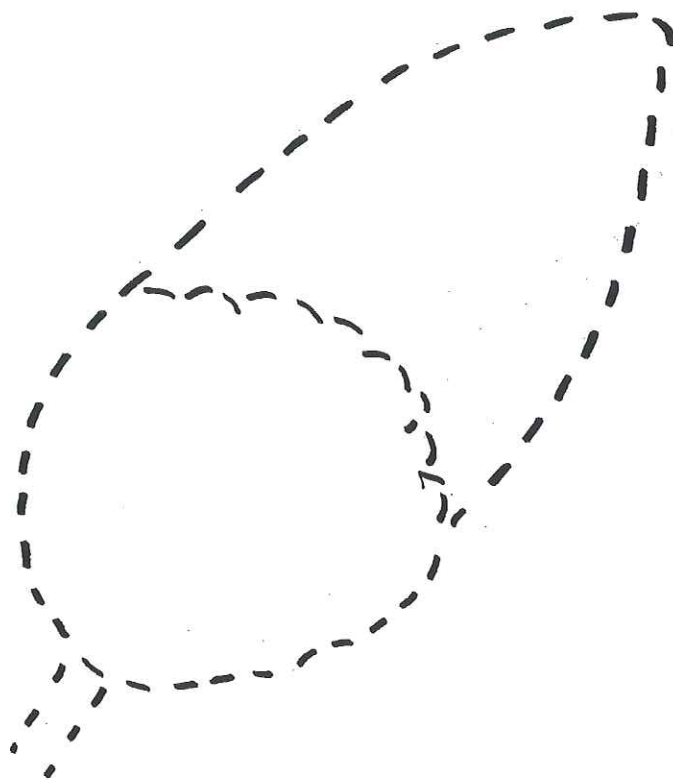


Fitxa d'activitats

Una passejada pel Parc de Colobrers



Ressegueix una gla i pinta-la





Fitxa d'activitats

Una passejada pel Parc de Colobrers



ACTIVITAT

Durant l'època de la tardor és quan cauen les fulles d'alguns arbres. D'altres el que fan és anar-les renovant de manera que mai no es queden pelats.

Un dels arbres que perd la fulla és el roure i un dels que renova la fulla és l'alzina. Tots dos són presents al Parc de Colobrers.

Les seves fulles són prou boniques per recollir-les un cop seques i pintar-les amb pintura de diferents colors per guarnir qualsevol racó de la classe.





Fitxa d'activitats

Una passejada pel Parc de Colobrers



4. Fauna

Veure segons quins tipus d'animals al Parc de Colobrers pot ser una mica difícil, ara bé sempre podem trobar algun rastre que ens indiqui que algun animal ha estat allà o bé sentir els seus cants.

Dibuixa els següents rastres
PLOMA, NIU, PETJADA, CLOSCA.

Pensa en algun més que podries trobar...





Fitxa d'activitats

Una passejada pel Parc de Colobrers



4. Fauna

El nom de Parc de Colobrers ve de colobra.
Saps què és?

Dibuixa'n una.



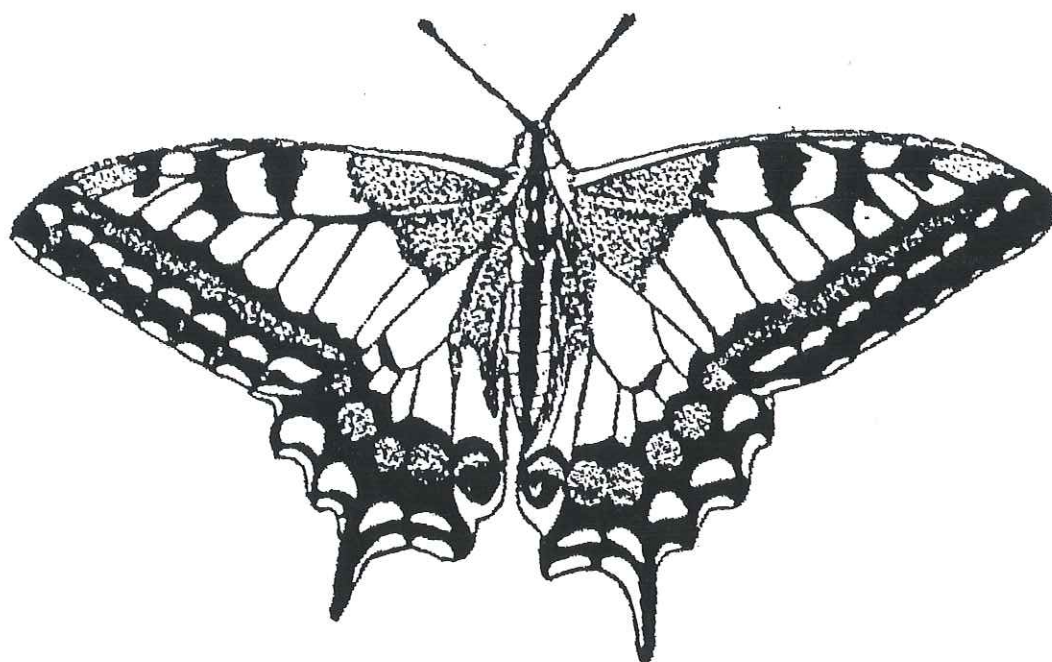


Fitxa d'activitats

Una passejada pel Parc de Colobrers



Pinta la papallona



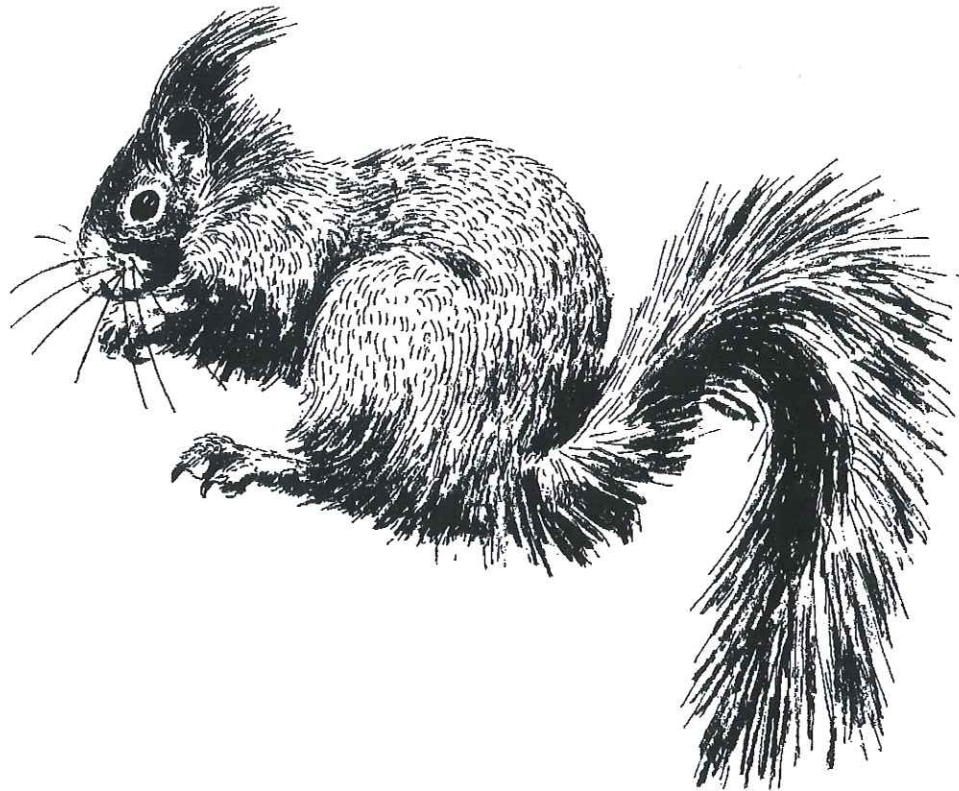


Fitxa d'activitats

Una passejada pel Parc de Colobriers



Pinta l'esquirol





Fitxa d'activitats

Una passejada pel Parc de Colobrers



5. Escull l'opció correcta.

· Bon dia ! ... Avui ha arribat el gran dia: aniràs a fer una passejada pel Parc de Colobrers !

Anirà bé esmorzar una mica per agafar energia.

Per tal de que hi hagi el mínim de deixalles a les escombraries i perquè l'alimentació sigui adequada, què t'emportaràs ?

~ Magdalenes envasades individualment amb un plàstic gruixut (no fos cas que es toquessin) i un megatetrabric de suc de fruites tropicals.

~ Unes quantes galetes amb una presa de xocolata embolicades amb paper d'alumini i una llauna de refresc.

~ Un bon entrepà embolicat amb paper marró fi i una cantimplora d'aigua.

· Subratlla amb un color les diferents deixalles que hi ha en cada tipus d'esmorzar que t'hem proposat.





Fitxa d'activitats

Una passejada pel Parc de Colobrers



5. Escull l'opció correcta.

· Quan tranquil·lament al mirador t'has acabat el teu esmorzar, on deixes les deixalles ?

~ A terra ! On passen a ser un element decoratiu del Parc de Colobrers.

~ A les papereres del parc, que per això hi són !

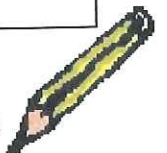
~ A la motxilla de manera que quan torno cap a casa, diposito els residus en els contenidors corresponents : paper i cartró en el blau, llaunes en el groc i vidre en el verd i així faig recollida selectiva !

· Algunes bestioles s'han fet el cau o el niuet al bosc del Parc de Colobrers. Normalment no es deixen veure o sentir, però potser o podem aconseguir si...

~ Ens endinsem al bosc a l'estil 'pèl-roja', imitem algun cant de reclam o els hi portem menjar.

~ Portem el 'ràdio-caset' de casa, i el posem a tot drap amb la cançó de l'estiu.

~ Si ens posem a xisclar com uns desesperats.





Fitxa d'activitats

Una passejada pel Parc de Colobrers



5. Escull l'opció correcta.

· Suposem que durant la passejada t'hauràs adonat que al parc hi havien uns éssers vius immòbils que no poden presentar cap denúncia quan els maltracten i que sovint perden (no saben perquè) alguna part de la seva estructura. Ens podries ajudar a resoldre aquest enigma ?

~ Perquè la ginesta ha florit molt aquest any, hi hem de guarnir i perfumar el menjador de casa nostra.

~ Perquè algú ha tingut un 'creuament de cables' i ha esquinçat alguna branca o trencat algun tronc d'un arbre per augmentar la visibilitat del parc.

~ Perquè últimament hi ha hagut la visita d'un tècnic que s'ocupa del manteniment i cura del parc hi ha considerat necessari fer-li una petita 'rapassadeta' tot tallant-li alguna branca.

· Per fi, s'ha acabat, ja som a l'àrea de jocs ! Els gronxadors, les taules, els llums, la font... tot forma part del mobiliari del parc. Per això cal que:

~ Jugui a esquitxar els companys, apretant contínuament la font.

~ Faci servir tots aquests elements com si fossin meus i els deixi tal i com els he trobat.

~ Deixi marcat el meu nom per la història del parc en una de les taules





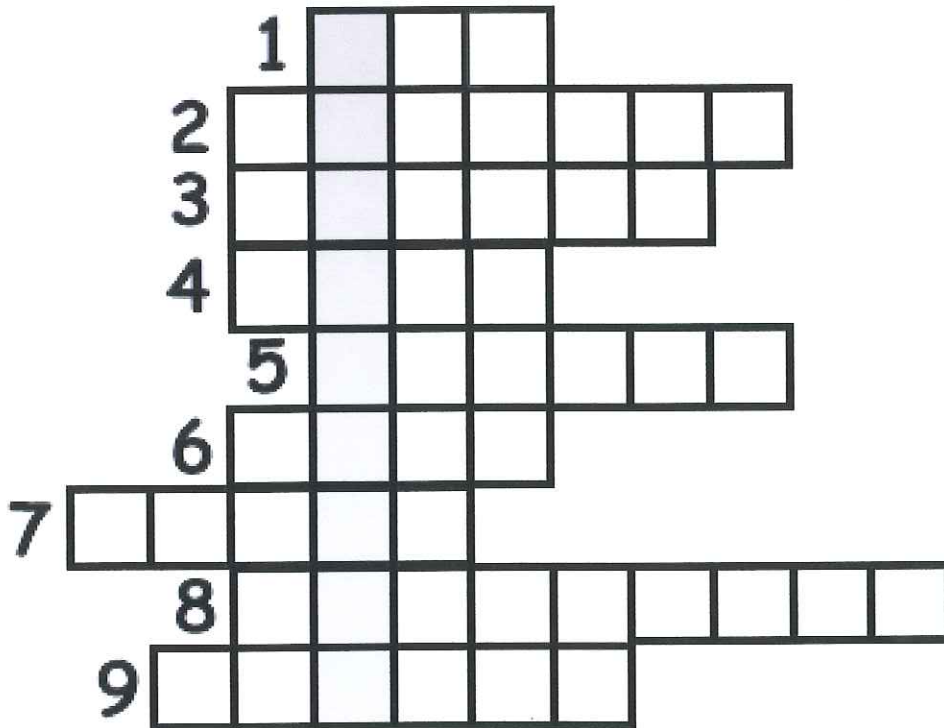
Fitxa d'activitats

Una passejada pel Parc de Colobrers



6. Mots encreuats

Si ets capaç d'endevinar totes les paraules que et proposem, descobriràs que verticalment hi ha un mot que l'has sentit força vegades durant la passejada.





Fitxa d'activitats

Una passejada pel Parc de Colobrers



6. Mots encreuats

1. Tipus d'habitatge que s'han fet alguns animals que han vingut a viure al parc per passar l'hivern més calentons.
2. Espai per on passa l'aigua quan plou. Al Parc de Colobrers n'hi ha dos.
3. L'arbre més espectacular que has vist al parc. Recorda que els seus fruits se'ls menja el porc senglar.
4. Quan la trobem ens hi refresquem !
5. Respecta el parc: no facis el _____ !
6. Des del mirador es veu: és el Puig de la _____ !
7. Si no n'hi hagués cap a terra, el parc seria més bonic.
8. Amunt i avall ! Amb ell podrem passar-nos-ho bé a l'àrea de jocs.
9. Just a l'altra banda del parc, hi ha gent que s'entrena a les _____ d'atletisme.





Fitxa d'activitats

Una passejada pel Parc de Colobrers



6. Mots encreuats

SOLUCIONS:

1. Cau
2. Torrent
3. Alzina
4. Font
5. Brètol
6. Creu
7. Paper
8. Gronxador
9. Pistes





Fitxa d'activitats

Una passejada pel Parc de Colobrers



7. Joc

L'alzina del Forn d'en Quim és l'arbre més espectacular que hem vist al Parc de Colobrers. L'alzina és un arbre de fulla perenne que fa glans. Aquestes són l'aliment preferit dels simpàtics porcs senglars.

Per tal de recordar aquest fruit i aquest mamífer, escollirem uns 6/7 nens/es que faran de porcs senglars i la resta de glans. Per distingir-los els posarem una rodona feta amb cartolina on hi ha el dibuix, que se'ls aguantarà gràcies a una agulla imperdible.

Es tracta que els senglars mengin el màxim de glans. Per això els haurà d'atrapar i enganxar-los a la seva mà o a la d'un altre gla que hagi capturat, fent cada senglar una cadena diferent.

El joc s'acaba quan els senglars s'han acabat tot els glans, i guanya aquell que n'hagi menjat més. Serà doncs, el que estarà més grassonet, i si és femella, a la primavera podrà tenir, després de 4 mesos de gestació fins a 12 cries.

