

CASTELLAR DEL VALLÈS

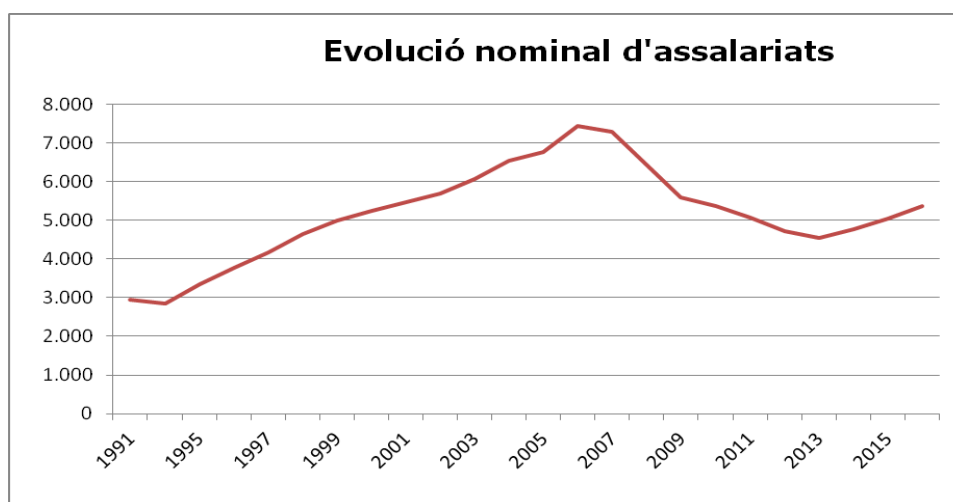
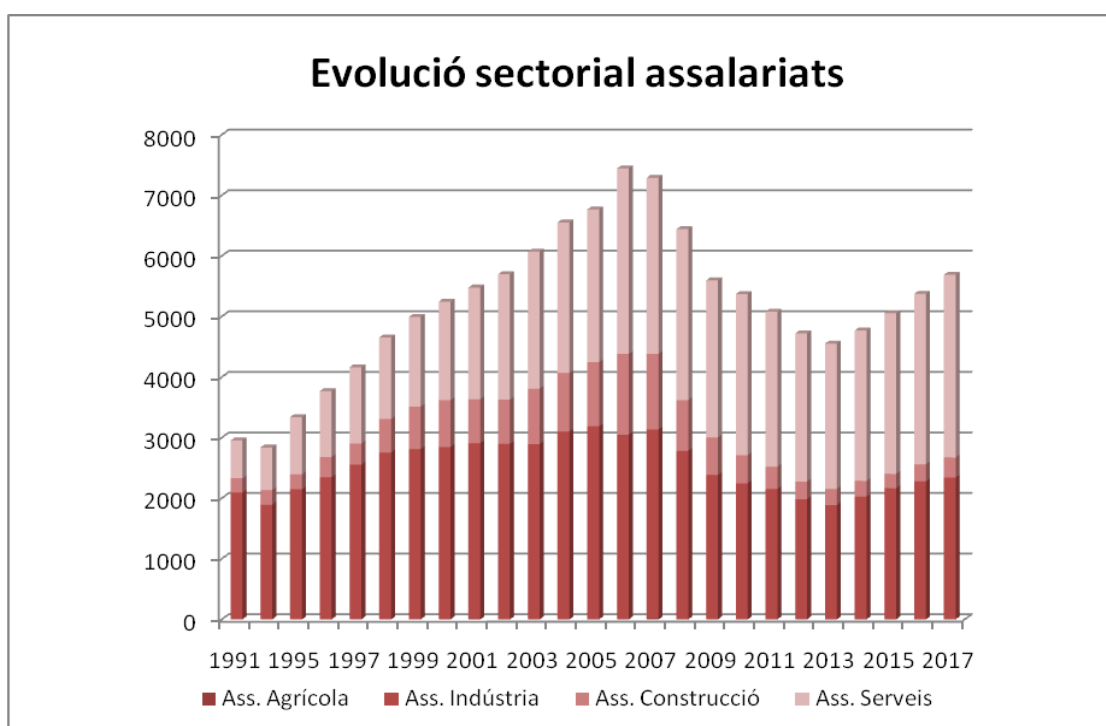
INDICADORS 2017

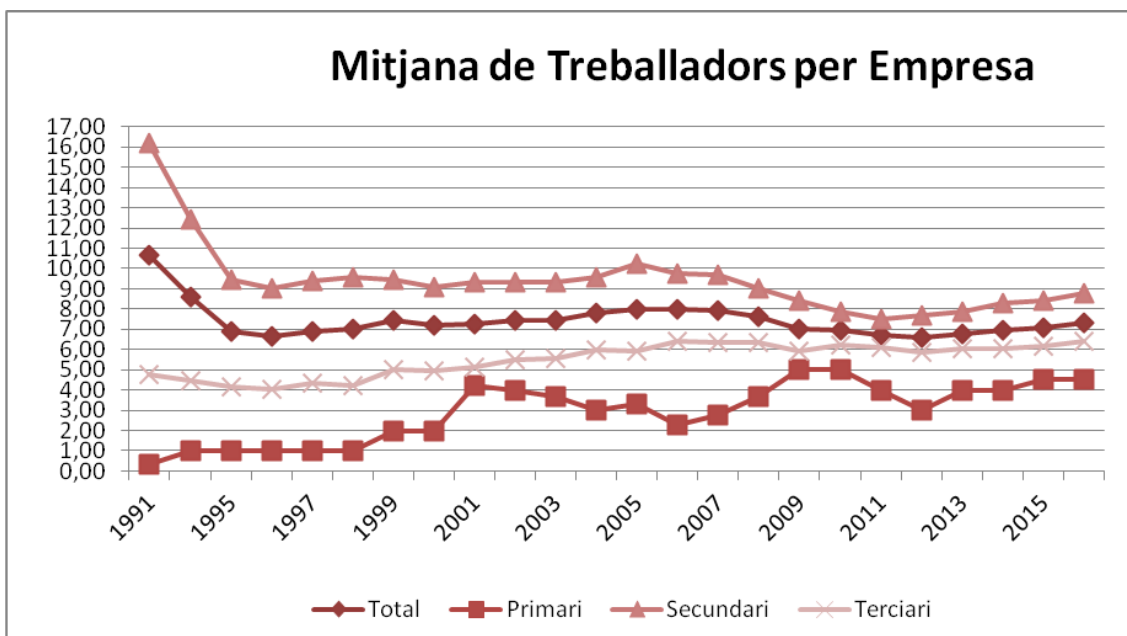
Índex:	Pàg.
- 1.- Activitat Econòmica	3
- 1.1.- Assalariats	3
- 1.2.- Autònoms	3
- 1.3.- Empreses	5
- 2.- Mercat de Treball	7
- 2.1.- Taxa d'atur	7
- 2.2.- Evolució de la taxa atur per sexe:	8
- 2.2.- Evolució de la taxa atur per sexe:	8
- 2.3.- Comparativa atur	10
- 2.4.- Cobertura prestacions per desocupació	10
- 2.5.- Atur nominal, distribució per sexe, per sectors d'activitat, per edat	10
- 3.- Contractació laboral	13
- 4. Mobilitat, desplaçament per treball	17
- 5.- Altres indicadors	19
- 6.- Creació d'empresa	18
- 7.- Síntesi Comparativa	20

1.- Activitat Econòmica

1.1.- Assalariats

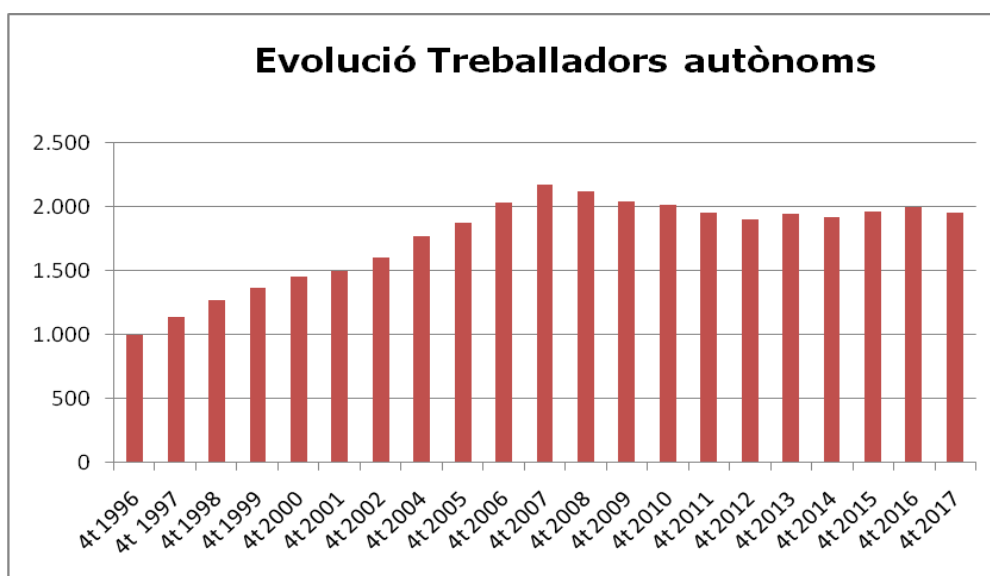
Assalariats per sectors	2008	2009	2010	2011	2012	2013	2014	2015	2016	2017
Agricultura	11	10	5	4	6	8	8	9	9	6
Indústria	2.771	2.374	2.240	2.149	1.979	1.880	2.020	2.156	2.270	2.335
Construcció	838	620	465	366	289	266	258	237	280	332
Serveis	2.822	2.593	2.659	2.559	2.447	2.399	2.483	2.653	2.814	3.015
Total	6.442	5.597	5.423	5.078	4.721	4.553	4.769	5.055	5.373	5.688

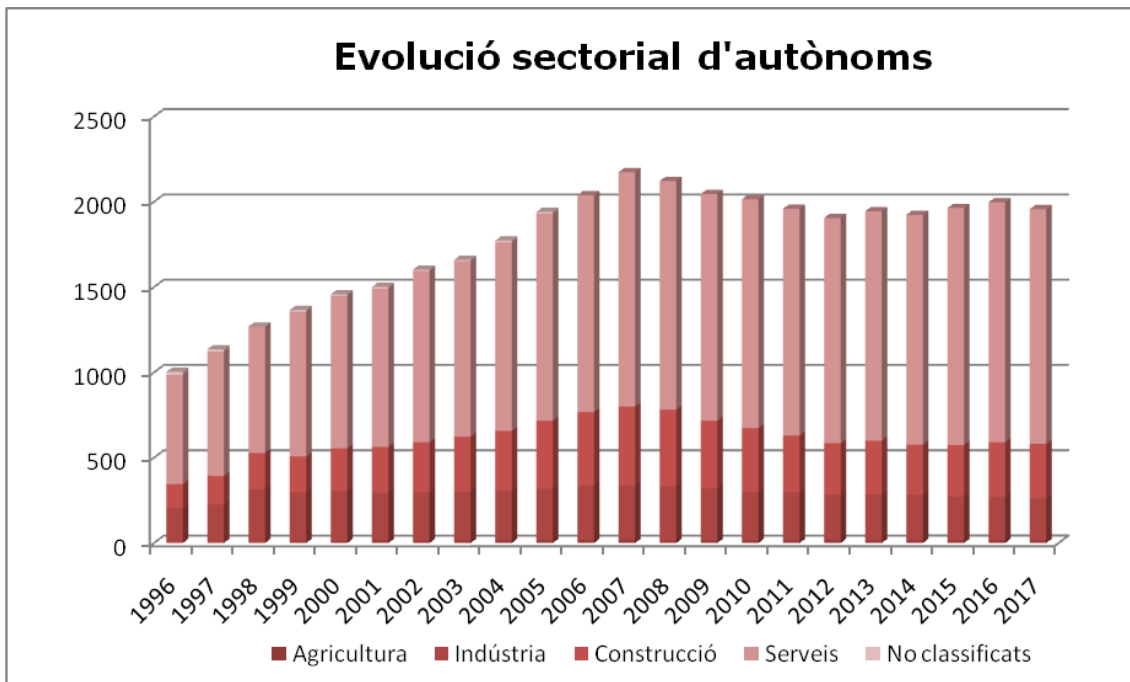




1.2.- Autònoms

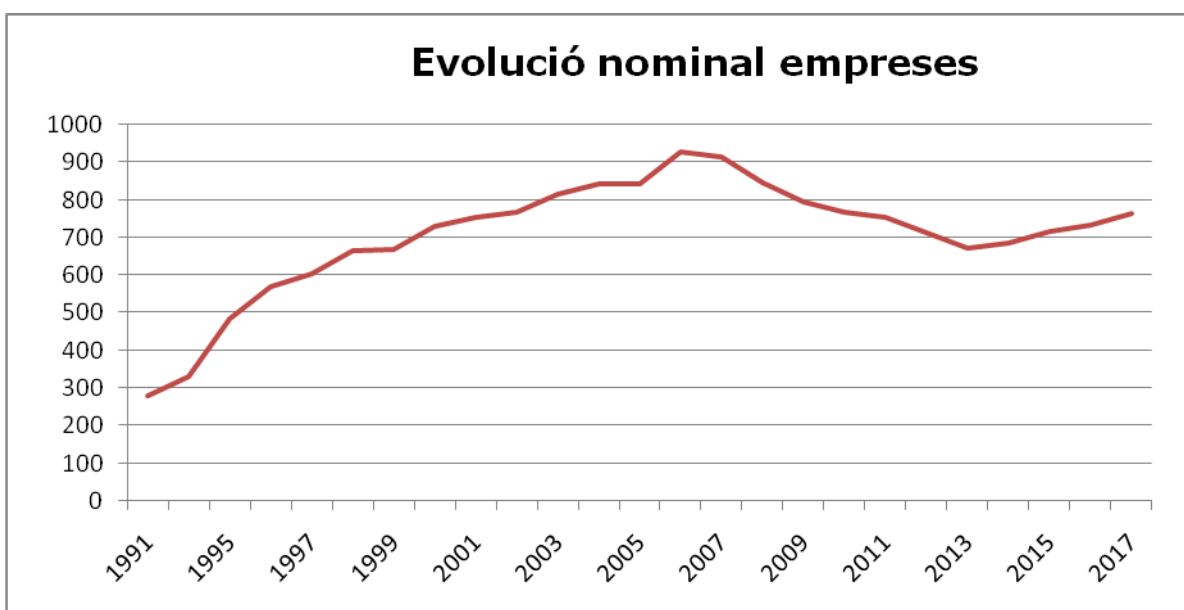
Autònoms per sectors	2008	2009	2010	2011	2012	2013	2014	2015	2016	2017
Agricultura	14	15	13	15	15	15	16	14	16	16
Indústria	318	305	282	281	269	271	267	259	254	246
Construcció	450	397	360	334	301	314	293	302	321	319
Serveis	1.340	1.329	1.358	1329	1.321	1.345	1.348	1.389	1.407	1.376
Total	2.122	2.046	2.013	1.959	1.906	1.945	1.924	1.964	1.998	1.957



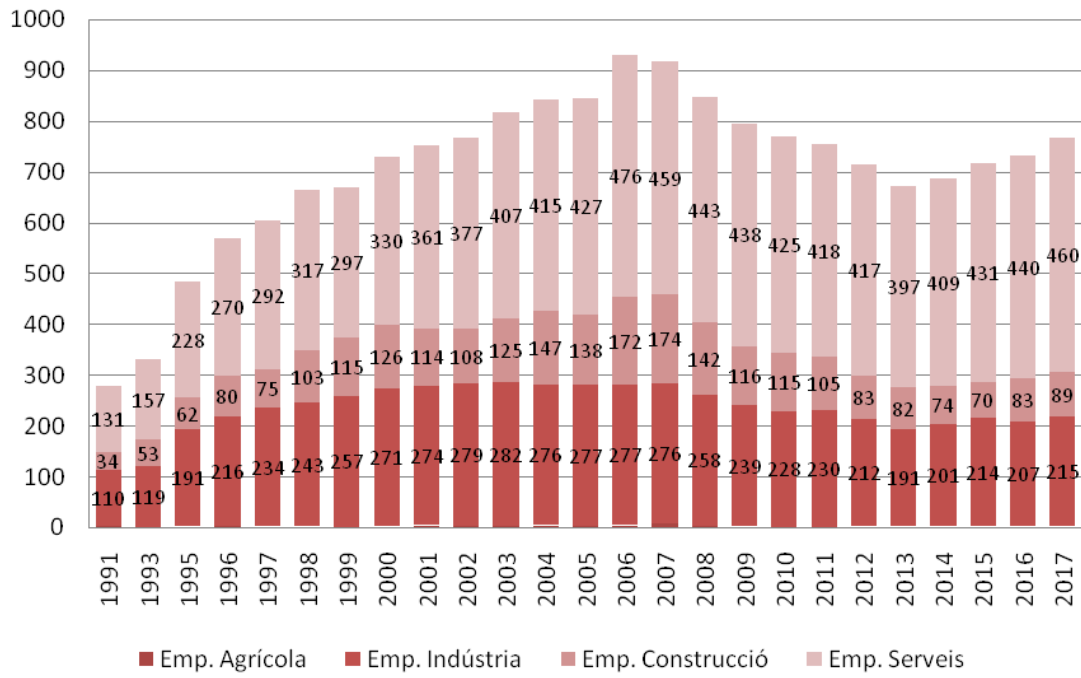


1.3.- Empreses

Empreses per sectors	2007	2008	2009	2010	2011	2012	2013	2014	2015	2016	2017
Agricultura	8	3	2	1	1	2	2	2	2	2	2
Indústria	276	258	239	228	230	212	191	201	214	202	215
Construcció	174	142	116	115	105	83	82	74	70	83	89
Serveis	459	443	438	425	418	417	397	409	431	440	460
Total	917	846	795	769	754	714	672	686	717	732	766



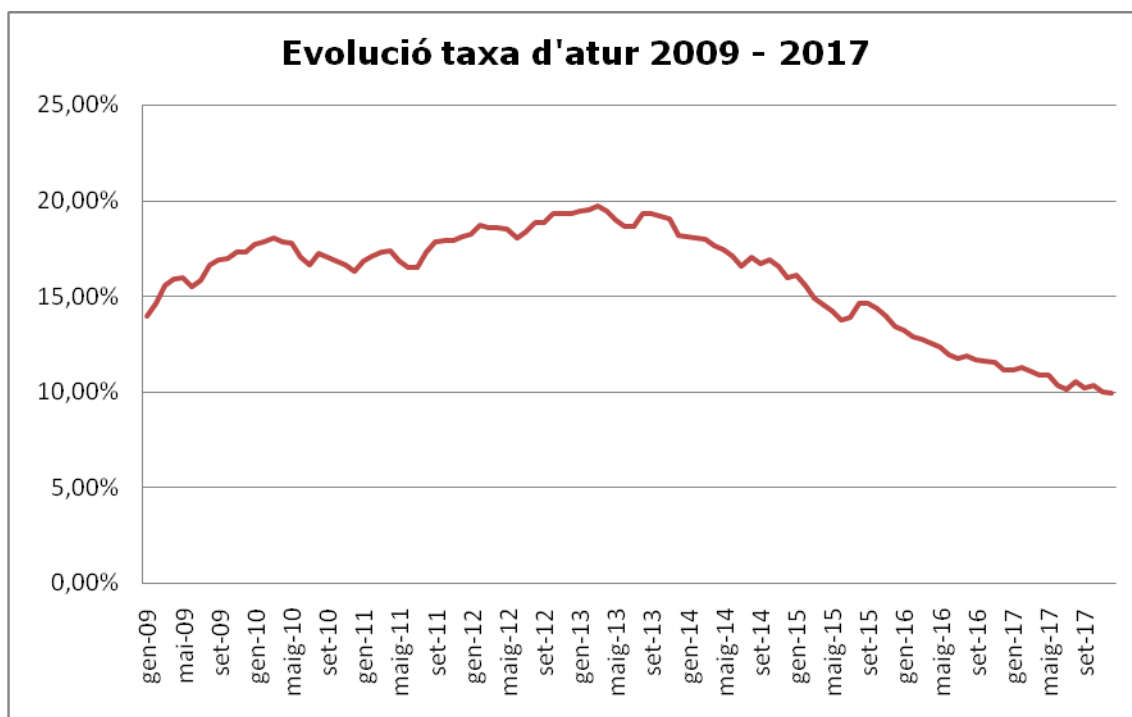
Evolució nombre d'empreses



2.- Mercat de Treball

2.1.- Taxa d'atur

Data	Homes Registrats	Dones Registrats	Aturats registrats	Taxa
Des-04	273	419	692	6,73%
Des-05	328	545	873	8,07%
Des-06	295	567	862	7,59%
Des-07	333	582	915	7,73%
Des-08	659	719	1.378	13,94%
Des-09	890	944	1.834	17,27%
Des-10	849	889	1.738	16,31%
Des-11	943	1.004	1.947	18,13%
Des-12	969	1.100	2.069	19,28%
Des-13	915	1.030	1.945	18,17%
Des-14	769	944	1.713	15,94%
Des-15	624	843	1.467	13,40%
Des-16	485	755	1.240	11,14%
Des-17	433	690	1.123	9,95%



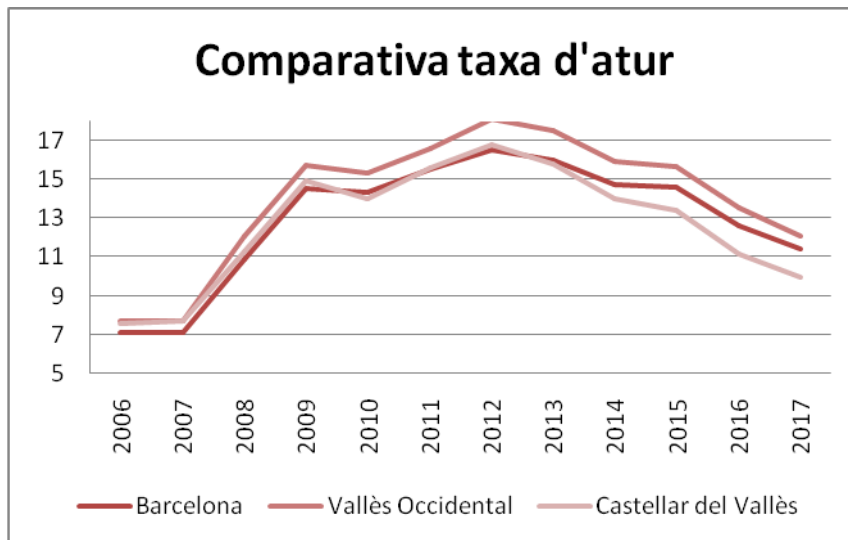
2.2.- Evolució de la taxa atur per sexe:

Any	Mes	Taxa homes en %	Taxa dones en %
2008	Gener	5,86	15,2
2008	Maig	7,32	14,87
2008	Octubre	9,69	16,98
2008	Desembre	11,91	17,82
2009	Gener	10,83	13,77
2009	Desembre	13,33	16,86
2010	Gener	13,57	17,52
2010	Maig	13,39	17,68
2010	Octubre	12,84	16,19
2010	Desembre	12,69	15,63
2011	Gener	13,11	16,35
2011	Desembre	14,15	17,26
2012	Gener	13,98	17,74
2012	Desembre	14,54	18,91
2013	Gener	15,00	19,29
2013	Desembre	14,14	17,78
2014	Gener	13,89	17,94
2014	Desembre	11,88	16,30
2015	Gener	13,78	18,67
2015	Desembre	10,88	16,17
2016	Gener	10,84	15,79
2016	Desembre	8,32	14,24
2017	Gener	8,12	11,12
2017	Desembre	7,34	9,95

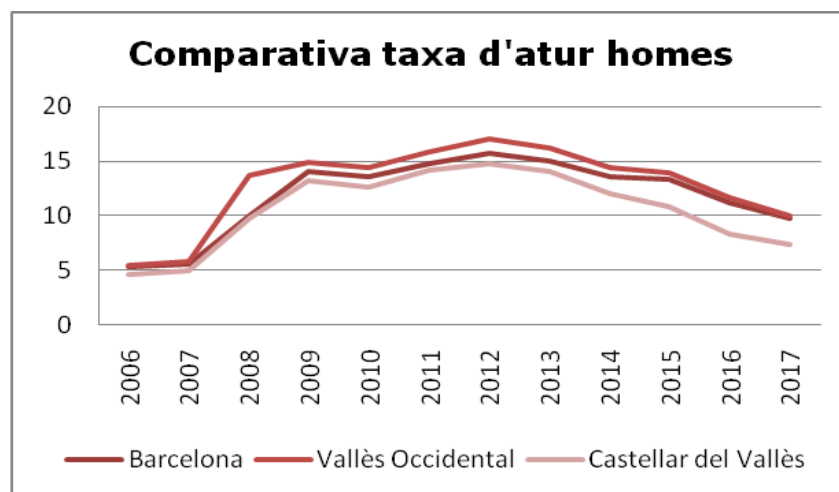
2.3.- Comparativa atur

Comparativa taxa d'atur, província, comarca i municipi 2006-2015

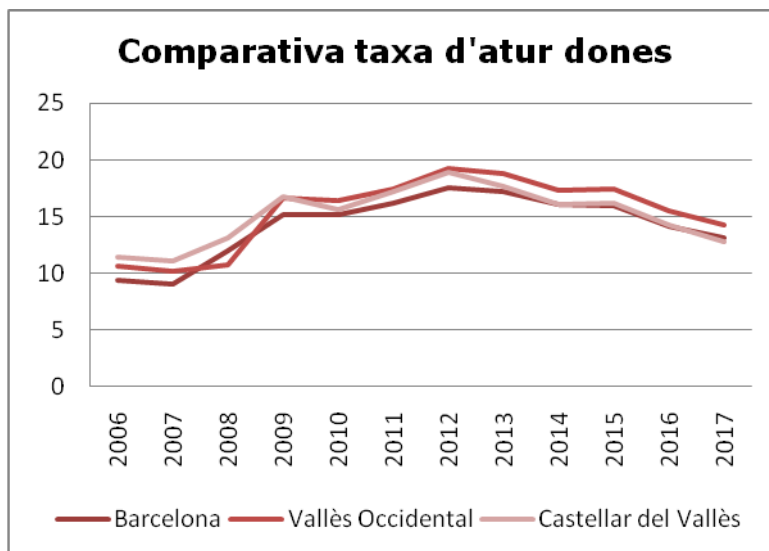
Comparativa Taxa d'atur	2007	2008	2009	2010	2011	2012	2013	2014	2015	2016	2017
Barcelona	7,1	10,9	14,5	14,3	15,5	16,5	16	14,7	14,6	12,64	11,39
Vallès Occidental	7,7	12,1	15,7	15,3	16,6	18,1	17,5	15,9	15,68	13,53	12,10
Castellar del Vallès	7,7	11,3	14,9	14	15,6	16,8	15,8	14	13,4	11,14	9,95



Comparativa Taxa d'atur homes	2007	2008	2009	2010	2011	2012	2013	2014	2015	2016	2017
Barcelona	5,5	10	14	13,6	14,8	15,7	15	13,6	13,34	11,18	9,76
Vallès Occidental	5,8	13,7	14,9	14,4	15,8	17	16,2	14,4	13,93	11,62	10,02
Castellar del Vallès	5	9,8	13,3	12,7	14,2	14,8	14,1	12,1	10,88	8,32	7,34



Comparativa Taxa d'atur dones	2007	2008	2009	2010	2011	2012	2013	2014	2015	2016	2017
Barcelona	9,1	12	15,1	15,1	16,2	17,5	17,2	16	15,91	14,17	13,10
Vallès Occidental	10,2	10,8	16,7	16,4	17,5	19,3	18,8	17,4	17,53	15,57	14,29
Castellar del Vallès	11,1	13,1	16,8	15,6	17,2	18,9	17,7	16,1	16,17	14,24	12,81



2.4.- Cobertura prestacions per desocupació desembre 2017

Nivell de cobertura sobre persones en atur:	57,88%
Contributives:	48,92%
Assistencial:	44,76%
Renda activa:	4,92%
Prog. Activació per a l'ocupació:	1,38%
Total prestacions:	650
Total persones en atur:	1.123

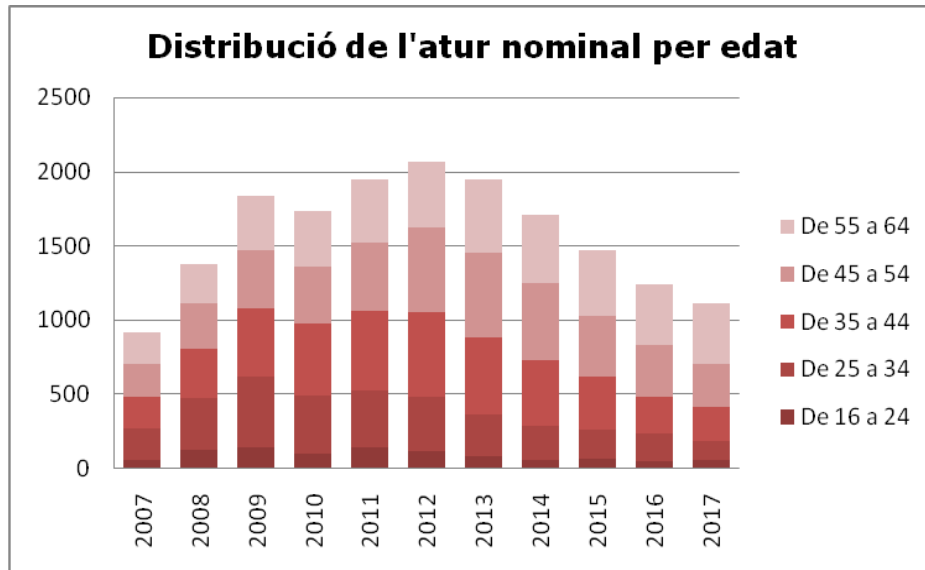
2.5.- Atur nominal, distribució per sexe, per sectors d'activitat, per edat

	Total	homes	dones
gen-17	1.237	470	767
feb-17	1.258	484	774
març-17	1.239	474	765
abr-17	1.219	475	744
maig-17	1.214	464	750
juny-17	1.158	430	728
jul-17	1.128	427	701
ag-17	1.177	447	730
set-17	1.152	444	708
oct-17	1.165	456	709
nov-17	1.121	435	686
des-17	1.123	433	690

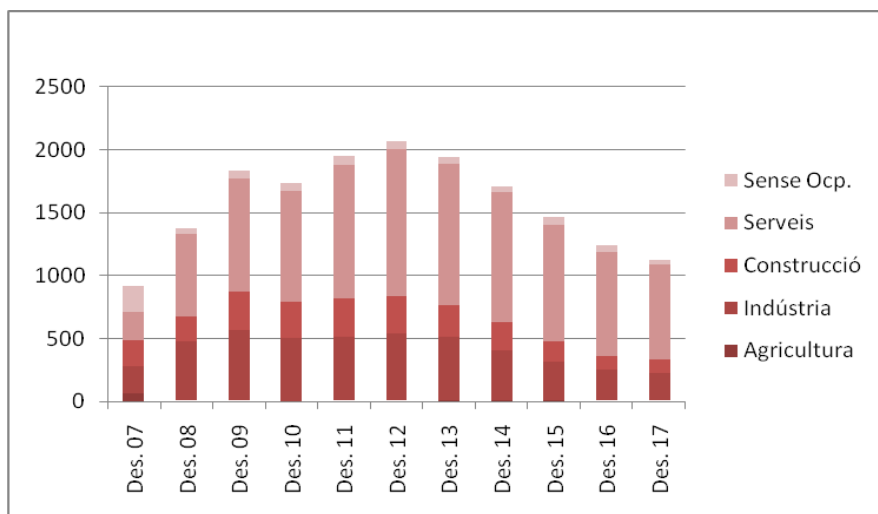
Atur nominal total i per sexe, 2002 - 2017



Nom. per sector	des. 08	Des. 09	Des. 10	Des. 11	Des. 12	Des. 13	Des. 14	Des. 15	Des. 16	Des. 17
Agricultura	5	7	3	6	6	10	9	8	7	6
Indústria	469	562	499	505	538	503	400	310	245	219
Construcció	196	302	286	304	288	251	224	162	106	107
Serveis	662	899	884	1.062	1.177	1.125	1.034	925	827	752
Sense Ocp.	46	64	66	70	60	56	46	62	55	39
Total	1.378	1.834	1.738	1.947	2.069	1.945	1.713	1.467	1.240	1.123

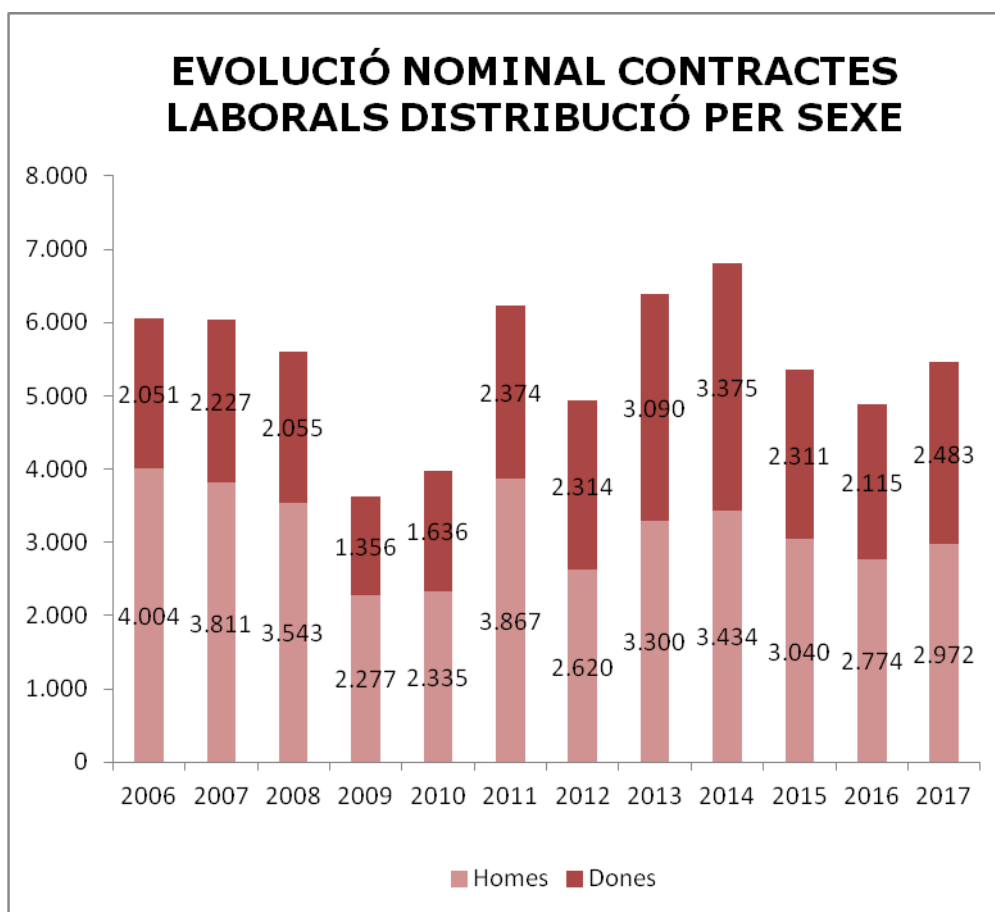


Nom. per edat	2007	2008	2009	2010	2011	2012	2013	2014	2015	2016	2017
De 16 a 24	62	128	146	106	142	115	85	59	67	54	66
De 25 a 34	214	351	476	386	385	369	281	229	198	180	124
De 35 a 44	206	332	454	484	534	568	516	444	354	252	237
De 45 a 54	224	306	395	388	461	574	573	515	412	345	279
De 55 a 64	209	261	363	374	425	443	490	466	436	409	417
Total	915	1378	1834	1738	1947	2069	1945	1713	1467	1240	1123

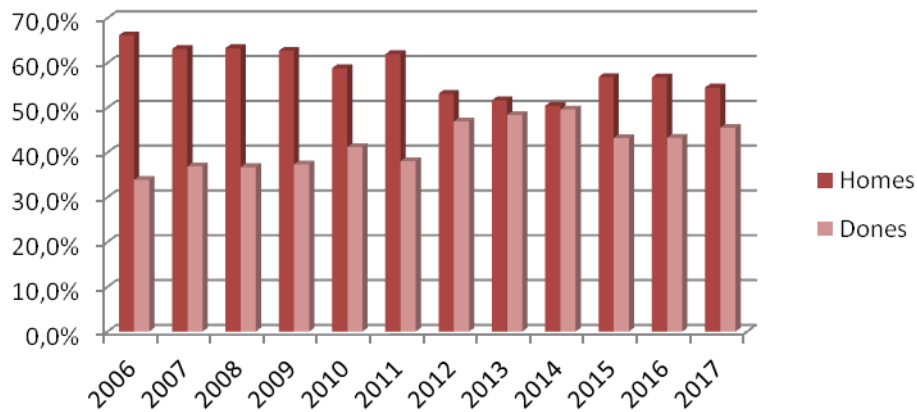


3.- Contractació laboral

	2007	2008	2009	2010	2011	2012	2013	2014	2015	2016	2017
Obra o servei	2.026	1.986	1.183	1.358	1.202	1.846	1.373	1.910	1588	1472	2.222
Eventuals circumst. prod.	2.347	2.200	1.499	1.686	3.802	1.977	4.224	3.900	2510	1708	1.858
Indefinit	1.332	1.034	669	619	443	709	434	635	861	832	981
Altres	333	378	282	308	384	402	359	364	392	877	374
Total	6.038	5.598	3.633	3.971	5.831	4.934	6.390	6.809	5.351	4.889	5.455

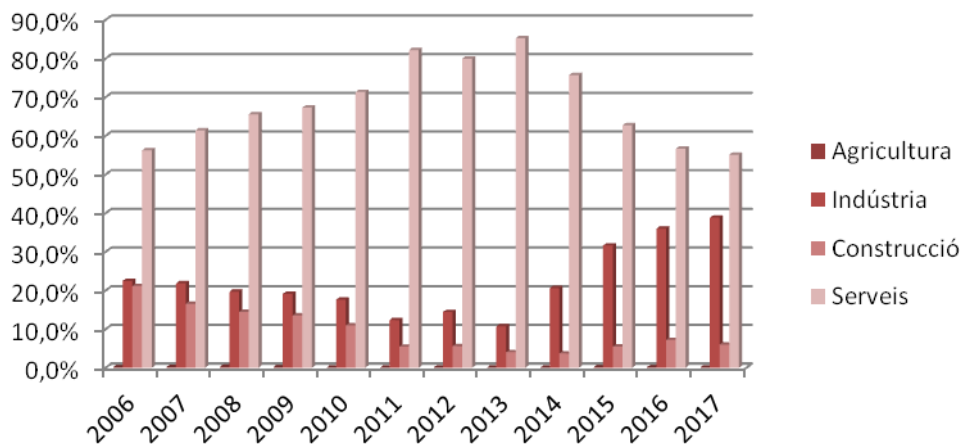


% CONTRACTES DISTRIBUCIÓ PER SEXE

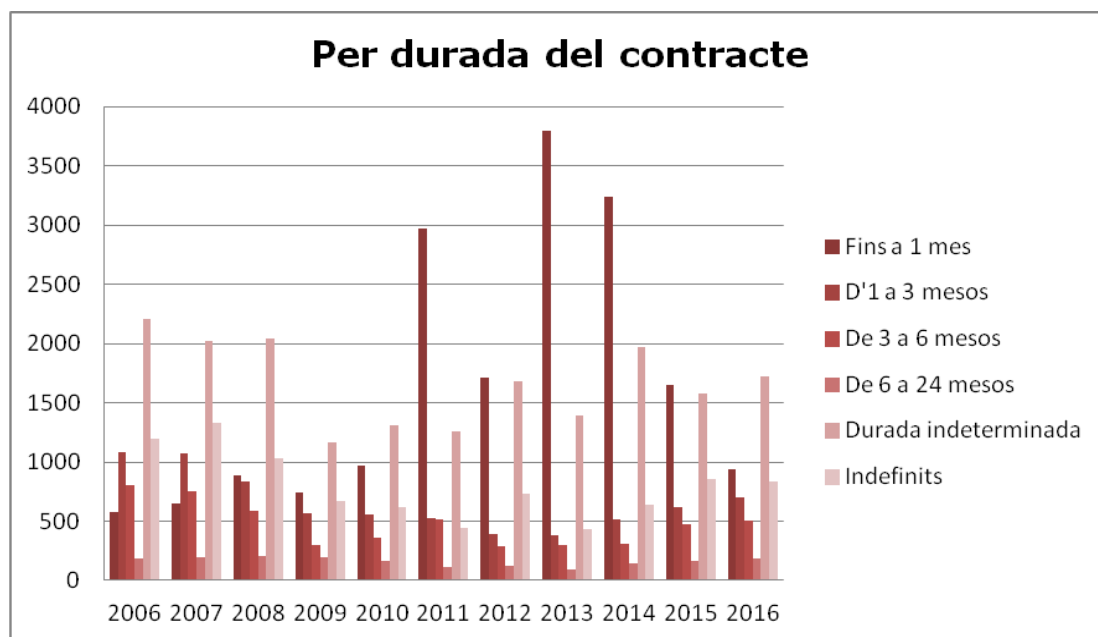


Contractació per grans sectors %	2007	2008	2009	2010	2011	2012	2013	2014	2015	2016	2017
Agricultura	10	13	3	1	2	0	0	0	7	5	3
Indústria	1.319	1.102	694	700	720	712	685	1.403	1.692	1.760	2.119
Construcció	1.000	811	491	437	318	277	258	252	295	352	327
Serveis	3.709	3.672	2.445	2.833	4.791	3.945	5.447	5.154	3.357	2.772	3.006
	6.038	5.598	3.633	3.971	5.831	4.934	6.390	6.809	5.351	4.889	5.455

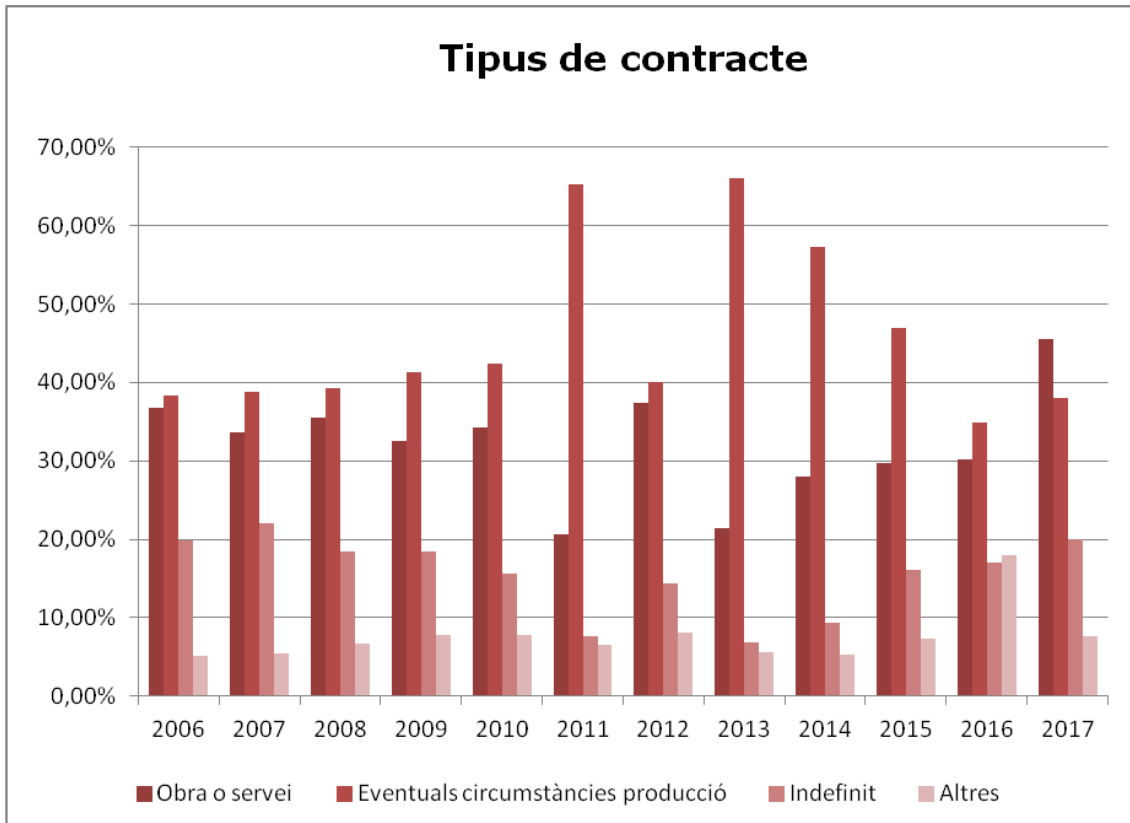
% CONTRACTACIÓ PER SECTORS D'ACTIVITAT



Durada del contracte	2007	2008	2009	2010	2011	2012	2013	2014	2015	2016	2017
Fins a 1 mes	653	890	738	967	2971	1710	3793	3.235	1649	938	1.152
D'1 a 3 mesos	1073	839	569	553	527	394	384	511	623	703	619
De 3 a 6 mesos	756	586	301	360	515	288	303	314	473	507	565
De 6 a 24 mesos	201	207	191	165	118	127	94	143	162	183	153
Durada indeterminada	2023	2042	1165	1307	1257	1684	1389	1.971	1583	1726	39
Indefinitos	1332	1034	669	619	443	731	434	635	861	832	1.946
TOTAL	6.038	5.598	3.633	3.971	5.831	4.934	6.397	6.809	5.351	4.889	5.455



Tipus de contracte	2007	2008	2009	2010	2011	2012	2013	2014	2015	2016	2017
Temporal	4.706	4.564	2.964	3.352	5.388	4.203	5.956	6.174	4.490	4.057	4.474
Indefinitos	1.332	1.034	669	619	443	731	434	635	861	832	981
Total	6.038	5.598	3.633	3.971	5.831	4.934	6.390	6.809	5.351	4.889	5.455



	2007	2010	2014	2016
Taxa de contractació temporal	82,07%	84,41%	90,09%	85,86%
Taxa de contractació temporal joves	83,16%	91,01%	92,95%	84,47%
Taxa contractació temps parcial	8,59%	7,53%	5,46%	7,22%

4. Mobilitat, desplaçament per treball

Residents Castellar	Destí Lloc de treball
A fora de Catalunya	994
A un altre municipi de la mateixa comarca	804
A un altre municipi fora de la comarca	694
Barcelona	808
Castellar del Vallès	3.469
Polinyà	178
Sabadell	1.687
Sant Cugat del Vallès	180
Sant Quirze del Vallès	205
Santa Perpètua de Mogoda	164
Terrassa	286
Total	9.469

Residents altres municipis que treballen a Castellar	
Sabadell	1.451
Terrassa	353
Altres	1.382
Total	3.186

Autocontenció 2011 castellar	37%
Autocontenció àmbit comarcal	74%

Font: Cens 2011. Idescat

5.- Altres indicadors

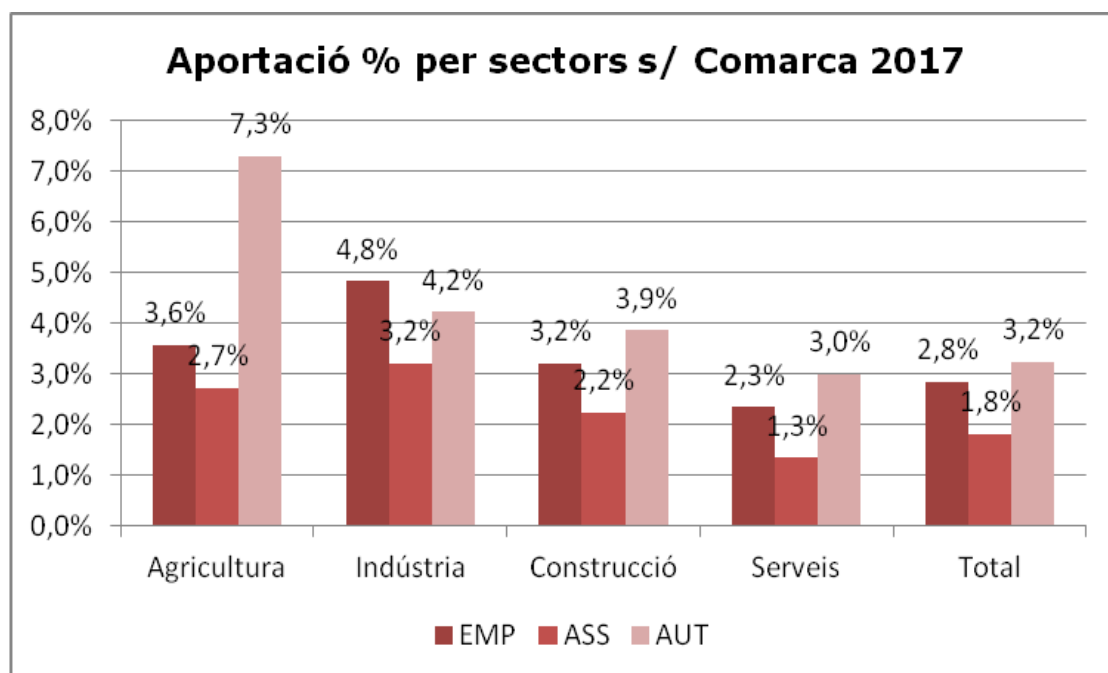
Pes de Castellar del Vallès dins la comarca (%):

- Població: 23.776 habitants 2,60% (10a posició)
- Estrangers: 283 habitants 1,51% (9a posició)
- Assalariats: 1,8% (14è posició)
- Autònoms: 3,2% (9è posició)
- Empreses: 2,8% (10è posició)
- Contractació: **6,86%**
- Base imposable per declarant IRPF 2015: 22.665 (7a posició)
- Base imposable per declarant IRPF 2014: 21.664 (7a posició)
- Base imposable per declarant IRPF 2013: 20.877 (8a posició)
- Base imposable per declarant IRPF 2012: 21.259 (7a posició)

- PIB/HAB 2014: 21.830 € (índex 72 – Província =100) (14a posició)
- RFBD 2016: 15.659€ (5a posició)

Producte interior brut. Base 2010.	PIB milions d'euros	PIB per habitant. Milers d'euros	PIB per habitant. Índex Catalunya=100
2014	511,7	22	78,9
2013	501,3	21,5	78,9
2012	507,8	21,8	80

Valor afegit brut. Base 2010. Per sectors(%)	Agricultura	Indústria	Construcció	Serveis	Total
2014	0,1	38,5	6,4	55	100
2013	0,1	39,7	6,2	54	100
2012	0,1	41,5	6,2	52,3	100



6.- Creació d'empresa desembre 2017

I. SERVEIS CREACIÓ EMPRESA	
Serveis d'informació i orientació	
Nombre de persones beneficiàries de les accions d'informació i orientació	110
Serveis d'assessorament	
Nombre de persones assessorades	83
Nombre de plans d'empresa finalitzats	22
Nombre d'empreses creades	21
Accions de formació	
Nombre de persones participants a les accions de formació	91
Nombre d'empreses destinatàries del serveis de seguiment tècnic	34
II. SERVEIS I ACCIONS COMPLEMENTÀRIES	
Accions de sensibilització	
Nombre d'accions de sensibilització	2
Serveis de mediació per a l'accés al finançament	7
Nombre d'empreses creades amb els serveis de mediació per a l'accés al finançament	6
Nombre d'empreses allotjades en el viver	16
Serveis facilitadors de traspàs de negocis	3
Nombre d'operacions de negocis traspassats	2

7.- Síntesi Comparativa

Àmbit principal: Castellar del Vallès

Àmbit de comparació: Comarca del Vallès Occidental

Demografia

Estructura de la població 2017	Castellar del Vallès	Comarca del Vallès Occidental
Població Total	23.776	910.031
Població resident a l'estranger	283	18.831
Habitants per km ²	529	1.561
Edat mitjana de la població	41,03	40,86
Taxa de joventut	9,38%	9,07%
Índex d'envelliment	81,69	86,97
Índex de sobreenvelliment	16,01	14,71
Índex de dependència global	52,34	53,08
Índex de dependència juvenil	28,81	28,39
Índex de dependència senil	23,53	24,69
Índex de recanvi	102,96	102,58
Índex de potencialitat	53,26	64,45
Índex de tendència	75,02	84,39

Nacionalitat (% total població) 2017	Castellar del Vallès	Comarca del Vallès Occidental
Total Espanyols	96,26%	90,32%
Àfrica	0,49%	3,33%
Amèrica	1,59%	3,06%
Àsia	0,35%	1,01%
Europa	1,31%	2,27%
Resta del món	0,00%	0,01%
Total Estrangers	3,74%	9,68%

Lloc de naixement (% total població) 2017	Castellar del Vallès	Comarca del Vallès Occidental
Mateix municipi. Província de Barcelona	27,49%	33,25%
Total província de Barcelona	75,89%	66,24%
Total Catalunya	77,83%	68,07%
Total nascuts a Espanya	93,80%	86,99%
Total nascuts a l'estranger	6,20%	13,01%

Moviment natural i migratori de la població 2016	Castellar del Vallès	Comarca del Vallès Occidental
Taxa bruta de natalitat	8,06	9,81
Taxa bruta de mortalitat	5,65	7,08
Índex sintètic de Fecunditat	1,21	1,45
Saldo migratori per mil habitants	0,89	1,37
Ràtio d'immigració exterior	11,59%	33,95%

Qualitat de vida

Indicadors	Castellar del Vallès	Comarca del Vallès Occidental
Poliesportiu cobert per 10.000 hab.	1,28	0,94
Piscina coberta per 10.000 hab.	0,86	0,97
Camps de futbol, rugbi, etc. per 10.000 hab.	0,43	1,34
Biblioteques per 10.000 hab.	0,43	0,76
Residus. Kg/hb/dia	1,31	1,2
% recollida selectiva s/total	38,43%	37,48%

Places en residències per a gent gran s/pob +65 anys per 1000 hab.	59,7	39,88
Beneficiaris de pensions no contr. de la SS per 1000 hab.	4,78	5,81
Polícies locals per 1000 hab.	1,37	1,21

Cadastre urbà. Béns immobles per antiguitat 2016	Castellar del Vallès	Comarca del Vallès Occidental
Total Béns Immobles	14.983	592.885
Abans de 1950	6,07%	4,13%
1950-1959	1,19%	3,27%
1960-1969	6,64%	10,19%
1970-1979	16,31%	19,87%
1980-1989	11,93%	9,68%
1990-1999	22,96%	19,06%
2000 i posterior	28,07%	30,85%
Sòl vacant	6,81%	2,79%
Sense definir	0,03%	0,17%

Font: Programa Hermes (diverses fonts) -Diputació de Barcelona

Informació tancada desembre 2017

Àrea de Desenvolupament Empresarial