



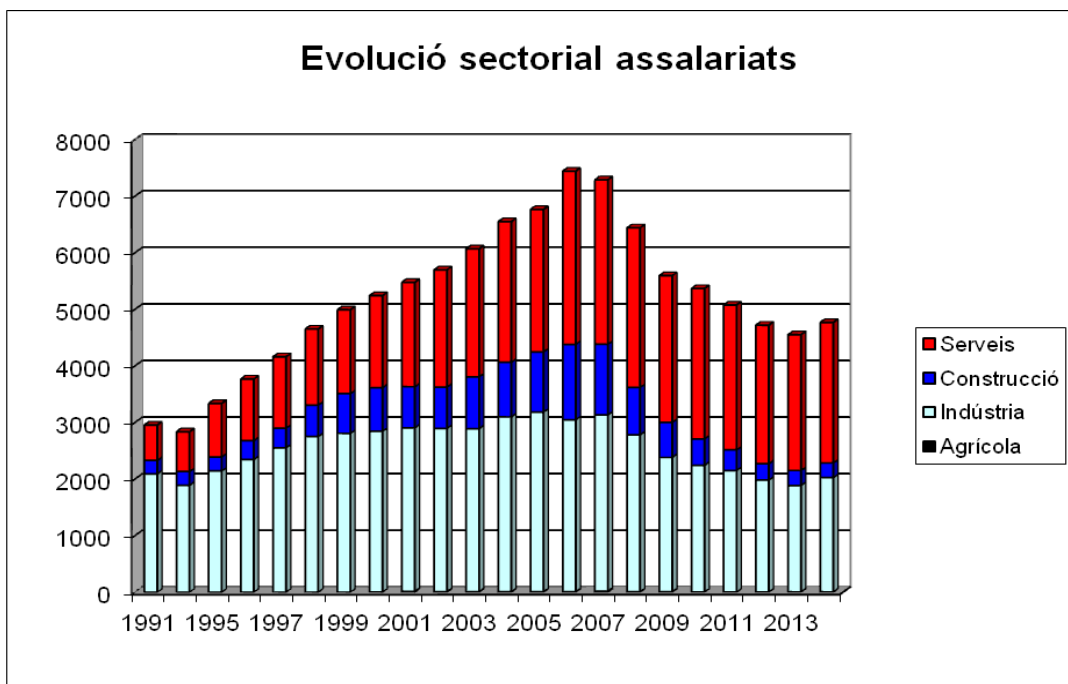
Ajuntament de
Castellar del Vallès

INDICADORS DE PROMOCIÓ ECONÒMICA I OCUPACIÓ Desembre de 2014

1.- Assalariats, autònoms i empreses

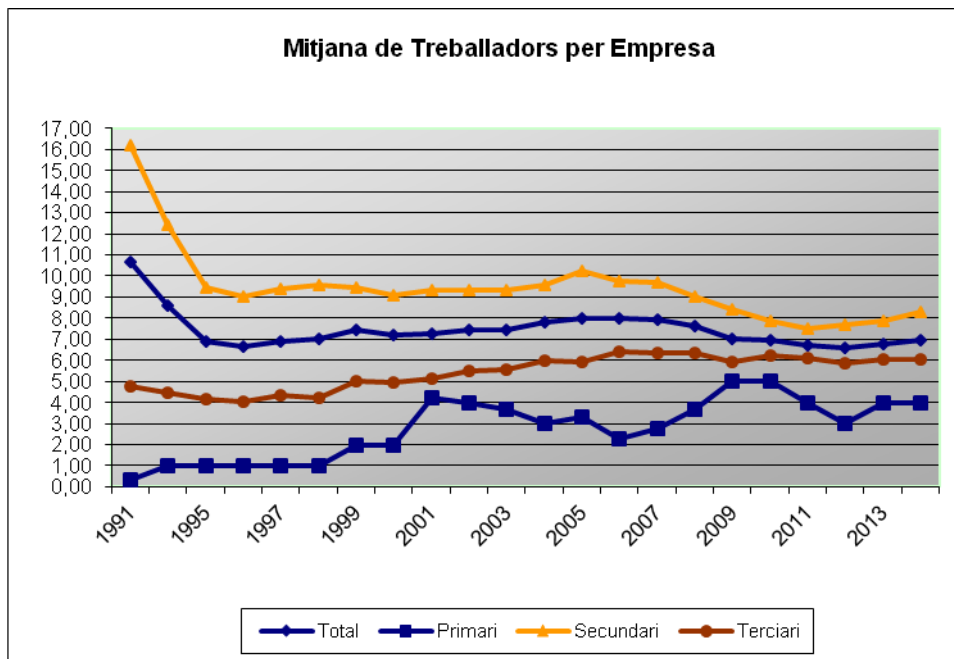
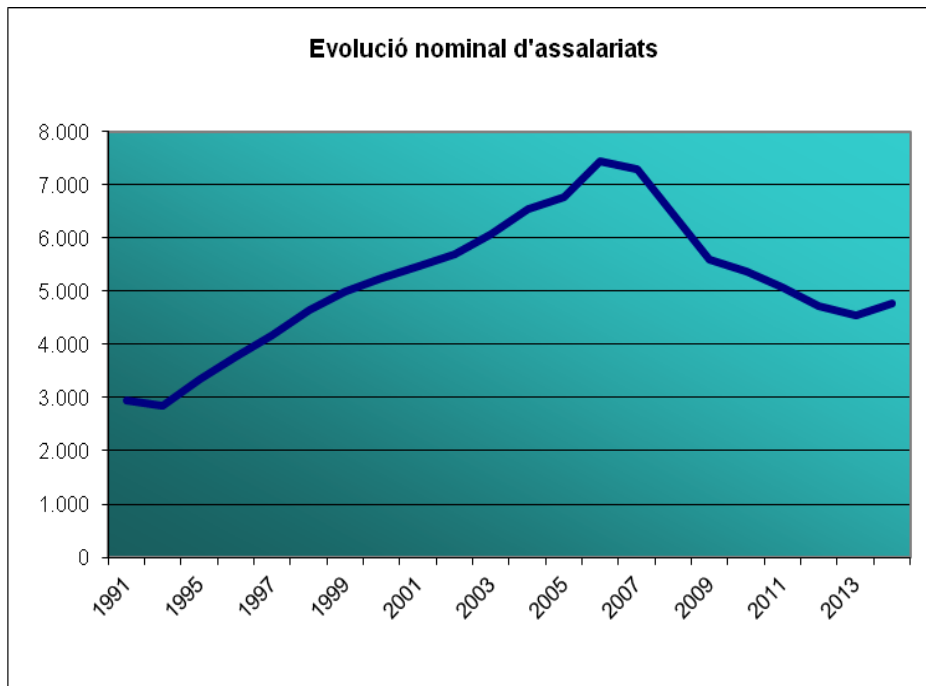
1.1.- Assalariats

Assalariats per sectors	2006	2007	2008	2009	2010	2011	2012	2013	2014
Agricultura	9	22	11	10	5	4	6	8	8
Indústria	3.039	3.114	2.771	2.374	2.240	2.149	1.979	1.880	2.020
Construcció	1.333	1.249	838	620	465	366	289	266	258
Serveis	3.062	2.905	2.822	2.593	2.659	2.559	2.447	2.399	2.483
Total	7.443	7.290	6.442	5.597	5.423	5.078	4.721	4.553	4.769





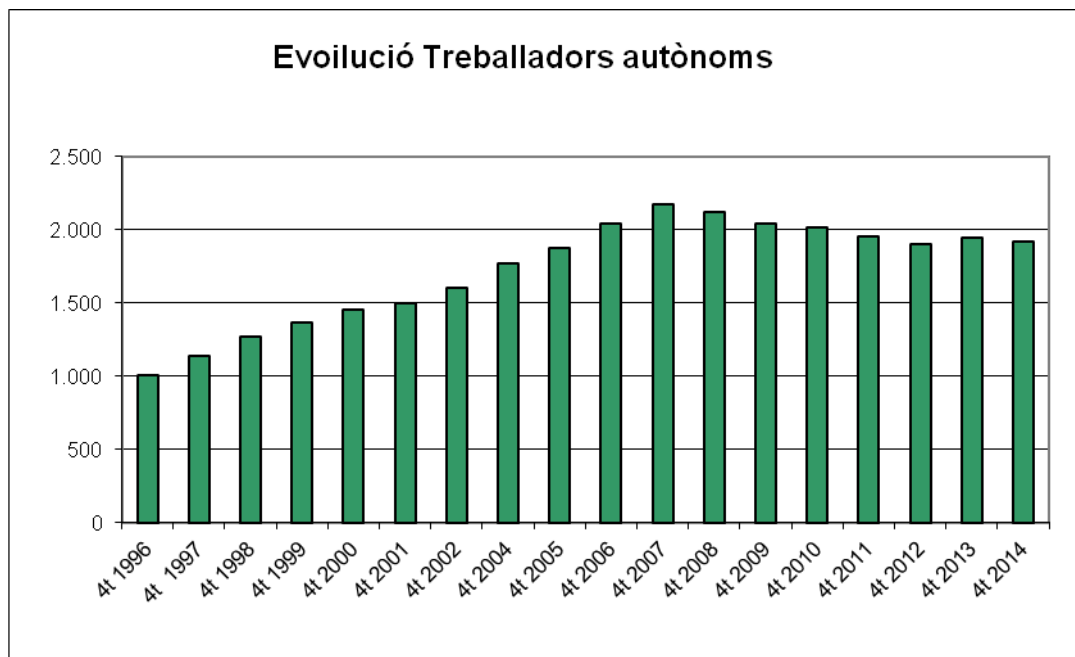
Ajuntament de
Castellar del Vallès





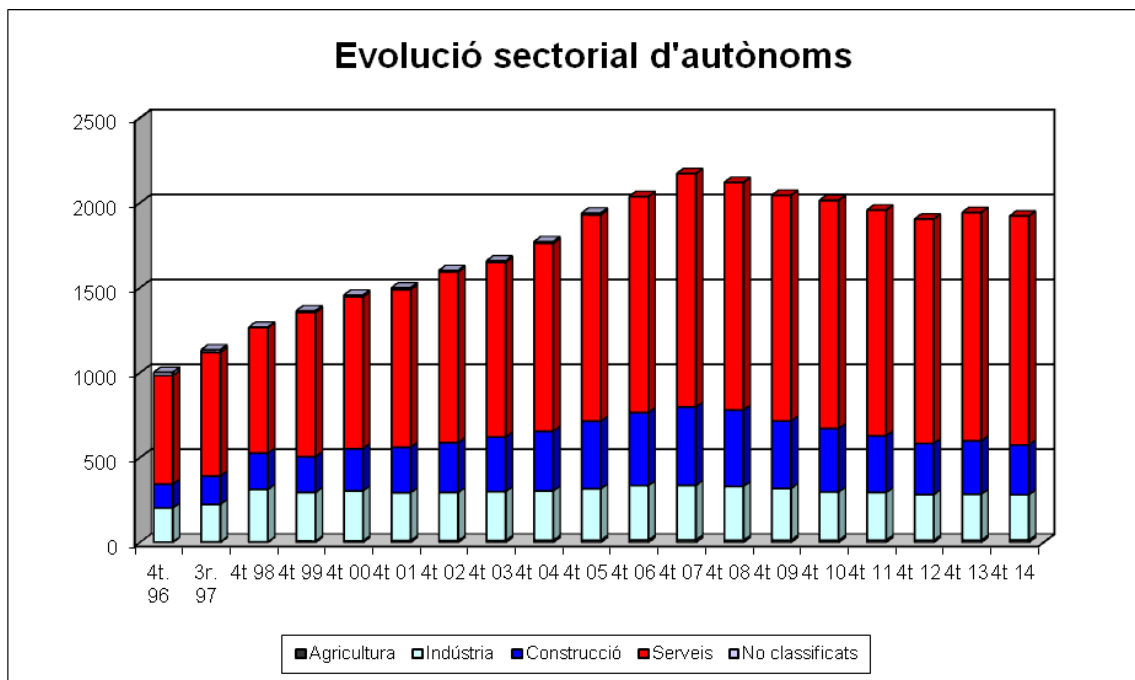
1.2.- Autònoms

Autònoms per sectors	2006	2007	2008	2009	2010	2011	2012	2013	2014
Agricultura	16	17	14	15	13	15	15	15	16
Indústria	321	321	318	305	282	281	269	271	267
Construcció	430	461	450	397	360	334	301	314	293
Serveis	1.272	1.375	1.340	1.329	1.358	1329	1.321	1.345	1.348
Total	2.039	2.174	2.122	2.046	2.013	1.959	1.906	1.945	1.924





Ajuntament de
Castellar del Vallès



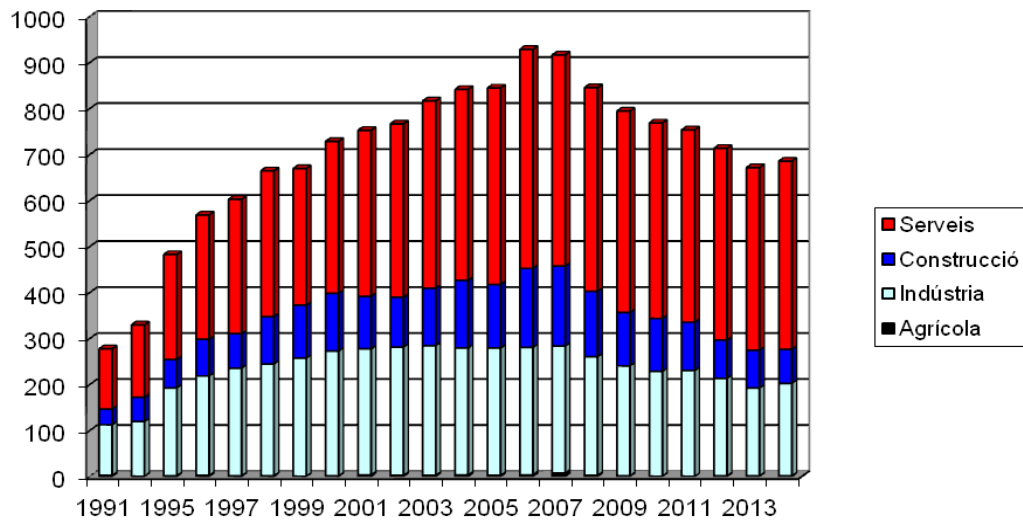
1.3.- Empreses

Empreses per sectors	2006	2007	2008	2009	2010	2011	2012	2013	2014
Agricultura	4	8	3	2	1	1	2	2	2
Indústria	277	276	258	239	228	230	212	191	201
Construcció	172	174	142	116	115	105	83	82	74
Serveis	476	459	443	438	425	418	417	672	409
Total	929	917	846	795	769	754	714	672	686

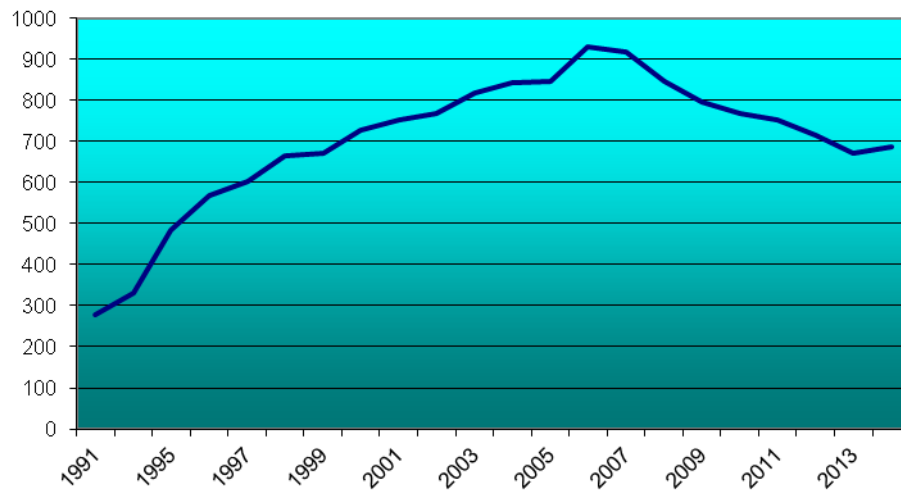


Ajuntament de
Castellar del Vallès

Evolució sectorial empreses



Evolució nominal empreses



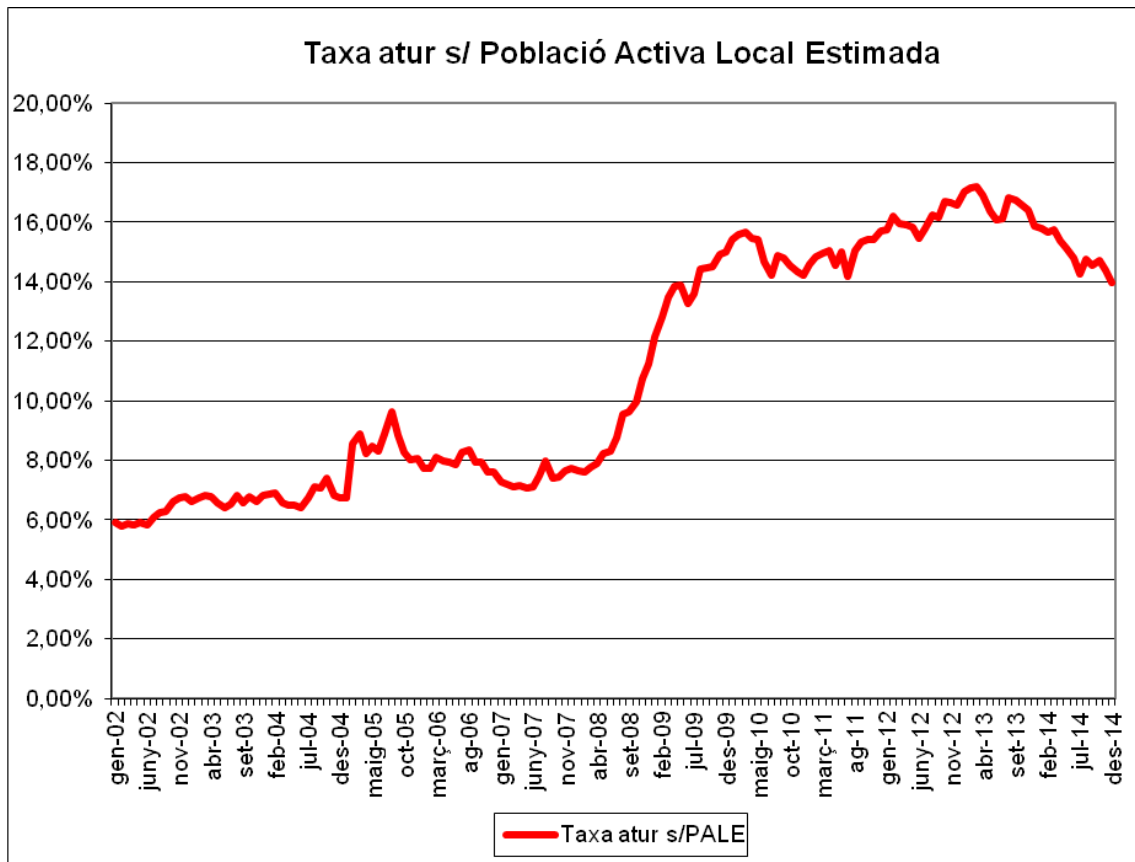


Ajuntament de
Castellar del Vallès

2.- Mercat de Treball

2.1.- Taxa d'atur

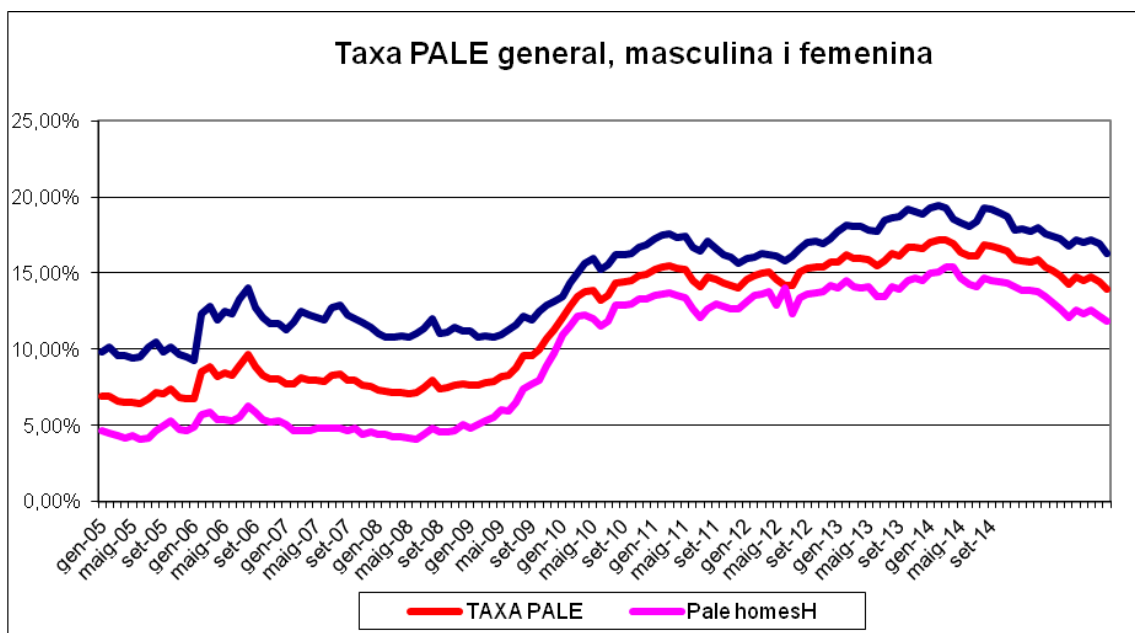
Data	Homes Registrats	Dones Registrats	Aturats registrats	Taxa PALE
Des-04	273	419	692	6,73%
Des-05	328	545	873	8,07%
Des-06	295	567	862	7,59%
Des-07	333	582	915	7,73%
Des-08	659	719	1.378	11,26%
Des-09	890	944	1.834	14,94%
Des-10	849	889	1.738	14,04%
Des-11	943	1.004	1.947	15,73%
Des-12	969	1.100	2.069	16,57%
Des-13	915	1.030	1.945	15,86%
Des-14	769	944	1.713	14,00%





2.2.- Distribució per sexe de la taxa atur:

Any	Mes	Taxa homes en %	Taxa dones en %
2007	Gener	5,24	14,2
2007	Maig	4,99	13,93
2008	Gener	5,86	15,2
2008	Maig	7,32	14,87
2008	Octubre	9,69	16,98
2008	Desembre	11,91	17,82
2009	Gener	10,83	13,77
2009	Desembre	13,33	16,86
2010	Gener	13,57	17,52
2010	Maig	13,39	17,68
2010	Octubre	12,84	16,19
2010	Desembre	12,69	15,63
2011	Gener	13,11	16,35
2011	Desembre	14,15	17,26
2012	Gener	13,98	17,74
2012	Desembre	14,54	18,91
2013	Gener	15,00	19,29
2013	Desembre	14,14	17,78
2014	Gener	13,89	17,94
2014	Desembre	11,88	16,30





Ajuntament de
Castellar del Vallès

2.3.- Evolució atur nominal 2008 – 2014:

Any 2008	Total	Variació %	Homes	Variació %	Dones	Variació %	Interanual
gener	937	100,0%	324	100,0%	613	100,0%	8,6%
febrer	932	99,5%	343	105,9%	589	96,1%	9,4%
març	953	101,7%	357	110,2%	596	97,2%	13,2%
abril	965	103,0%	373	115,1%	592	96,6%	14,1%
maig	1.005	107,3%	405	125,0%	600	97,9%	19,9%
Juny	1.018	108,6%	400	123,5%	618	100,8%	20,8%
juliol	1.074	114,6%	441	136,1%	633	103,3%	21,2%
agost	1.167	124,5%	500	154,3%	667	108,8%	23,5%
setembre	1.176	125,5%	521	160,8%	655	106,9%	34,1%
octubre	1.221	130,3%	536	165,4%	685	111,7%	38,4%
novembre	1.314	140,2%	606	187,0%	708	115,5%	45,2%
desembre	1.378	147,1%	659	203,4%	719	117,3%	50,6%

Any 2009	Total	Variació %	Homes	Variació %	Dones	Variació %	Interanual
gener	1.486	100,0%	732	100,0%	754	100,0%	58,6%
febrer	1.570	105,7%	767	104,8%	803	106,5%	68,5%
març	1.651	111,1%	813	111,1%	838	111,1%	73,2%
abril	1.694	114,0%	819	111,9%	875	116,0%	75,5%
maig	1.697	114,2%	803	109,7%	894	118,6%	68,9%
juny	1.622	109,2%	767	104,8%	855	113,4%	59,3%
juliol	1.663	111,9%	792	108,2%	871	115,5%	54,8%
agost	1.766	118,8%	861	117,6%	905	120,0%	51,3%
setembre	1.768	119,0%	862	117,8%	906	120,2%	50,3%
octubre	1.777	119,6%	866	118,3%	911	120,8%	45,5%
novembre	1.824	122,7%	889	121,4%	935	124,0%	38,8%
desembre	1.834	123,4%	890	121,6%	944	125,2%	33,1%

Any 2010	Total	Variació %	Homes	Variació %	Dones	Variació %	Interanual
gener	1.887	100,0%	732	100,0%	754	100,0%	27,0%
febrer	1.905	101,0%	767	104,8%	803	106,5%	21,3%
març	1.919	101,7%	813	111,1%	838	111,1%	16,2%
abril	1.893	100,3%	906	123,8%	987	130,9%	11,7%
maig	1.884	99,8%	894	122,1%	990	131,3%	11,0%
juny	1.794	95,1%	845	115,4%	949	125,9%	10,6%
juliol	1.741	92,3%	807	110,2%	934	123,9%	4,7%
agost	1.821	96,5%	849	116,0%	972	128,9%	3,1%
setembre	1.810	95,9%	867	118,4%	943	125,1%	2,4%
octubre	1.780	94,3%	859	117,3%	921	122,1%	0,2%
novembre	1.756	93,1%	844	115,3%	912	121,0%	-3,7%
desembre	1.738	92,1%	849	116,0%	889	117,9%	-5,2%



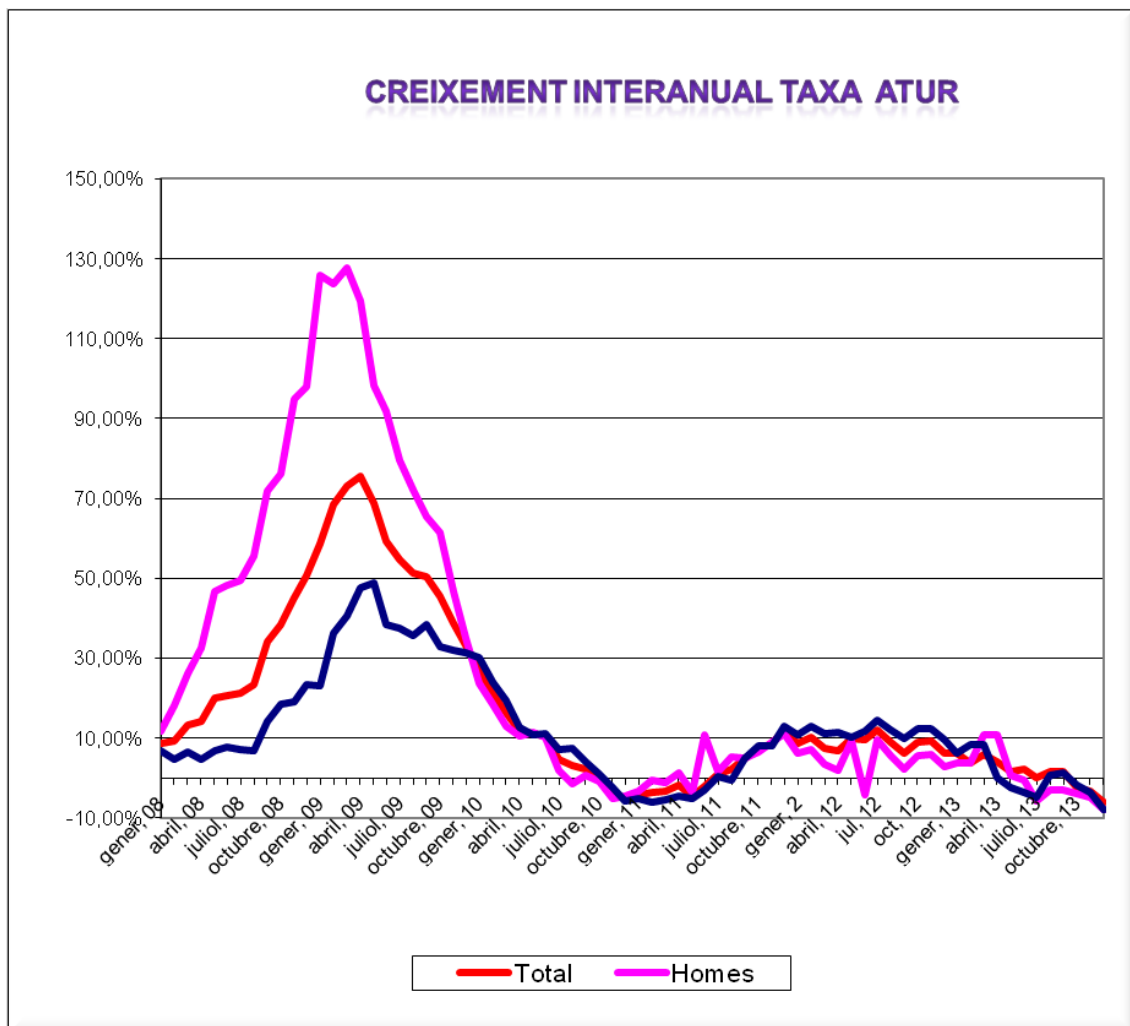
Any 2011	Total	Variació %	Homes	Variació%	Dones	Variació %	Interanual
gener	1 807	100.0%	877	100.0%	930	100.0%	-4.2%
febrer	1 839	101.8%	904	103.1%	935	100.5%	-3.5%
març	1 855	102.7%	909	103.6%	946	101.7%	-3.3%
abril	1 862	103.0%	918	104.7%	944	101.5%	-1.6%
maig	1 801	99.7%	861	98.2%	940	101.1%	-4.4%
juny	1 758	97.3%	937	106.8%	921	99.0%	-2.0%
juliol	1 758	97.3%	820	93.5%	938	100.9%	1.0%
agost	1 861	103.0%	893	101.8%	968	104.1%	2.2%
setembre	1 900	105.1%	910	103.8%	990	106.5%	5.0%
octubre	1 910	105.7%	915	104.3%	995	107.0%	7.3%
novembre	1 907	105.5%	921	105.0%	986	106.0%	8.6%
desembre	1 947	107.7%	943	128.8%	1004	133.2%	12.0%

Any 2012	Total	Variació %	Homes	Variació%	Dones	Variació %	Interanual
gener	1 964	100.0%	932	100.0%	1032	100.0%	8.7%
febrer	2 025	112.1%	969	110.5%	1056	113.5%	10.1%
març	1 992	110.2%	941	107.3%	1051	113.0%	7.4%
abril	1 988	110.0%	937	106.8%	1051	113.0%	6.8%
maig	1 979	109.5%	942	107.4%	1037	111.5%	9.88%
juny	1 928	106.7%	898	102.4%	1030	110.8%	9.7%
juliol	1 972	109.1%	899	102.5%	1073	115.4%	12.2%
agost	2 028	112.2%	942	107.4%	1086	116.8%	9.0%
setembre	2 017	111.6%	930	106.0%	1087	116.9%	6.2%
octubre	2 084	115.3%	967	110.3%	1117	120.1%	9.1%
novembre	2 082	115.2%	975	111.2%	1107	119.0%	9.2%
desembre	2 069	114.5%	969	107.0%	1100	112.1%	6.3%

Any 2013	Total	Variació %	Homes	Variació%	Dones	Variació %	Interanual
gener	2.088	100,0%	971	100,0%	1117	100,0%	6,3%
febrer	2.102	100,7%	977	100,6%	1125	100,7%	3,8%
març	2.111	101,1%	994	102,4%	1117	100,0%	6,0%
abril	2.072	99,2%	997	102,7%	1075	96,2%	4,2%
maig	2.010	96,3%	950	97,8%	1060	94,9%	1,57%
juny	1.973	94,5%	925	95,3%	1048	93,8%	2,3%
juliol	1.975	94,6%	911	93,8%	1064	95,3%	0,2%
agost	2.062	98,8%	947	97,5%	1115	99,8%	1,7%
setembre	2.053	98,3%	940	96,8%	1113	99,6%	1,8%
octubre	2.032	97,3%	934	96,2%	1098	98,3%	-2,5%
novembre	2.013	96,4%	929	95,7%	1084	97,0%	-3,3%
desembre	1.945	93,2%	915	94,2%	1030	92,2%	-6,0%

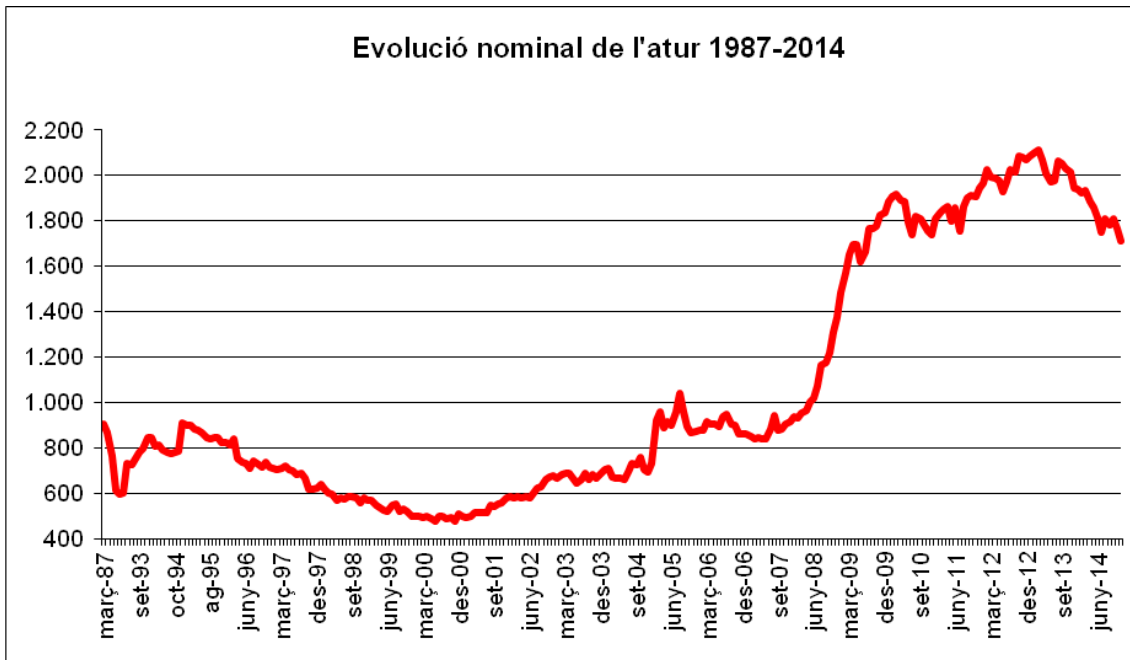


Any 2014	Total	Variació %	Homes	Variació %	Dones	Variació %	Interanual
gener	1.938	100,0%	899	100,0%	1039	100,0%	-7,2%
febrer	1.923	92,1%	895	92,2%	1028	92,0%	-8,5%
març	1.945	93,2%	890	91,7%	1042	93,3%	-7,9%
abril	1.887	90,4%	869	89,5%	1018	91,1%	-8,9%
maig	1.857	88,9%	847	87,2%	1010	90,4%	-7,61%
juny	1.817	87,0%	817	84,1%	1000	89,5%	-7,9%
juliol	1.750	83,8%	781	80,4%	969	86,8%	-11,4%
agost	1.809	86,6%	816	84,0%	993	88,9%	-12,3%
setembre	1.783	85,4%	797	82,1%	986	88,3%	-13,2%
octubre	1.807	86,5%	812	83,6%	995	89,1%	-11,1%
novembre	1.767	84,6%	785	80,8%	982	87,9%	-12,2%
desembre	1.713	82,0%	769	79,2%	944	84,5%	-11,9%





Ajuntament de
Castellar del Vallès

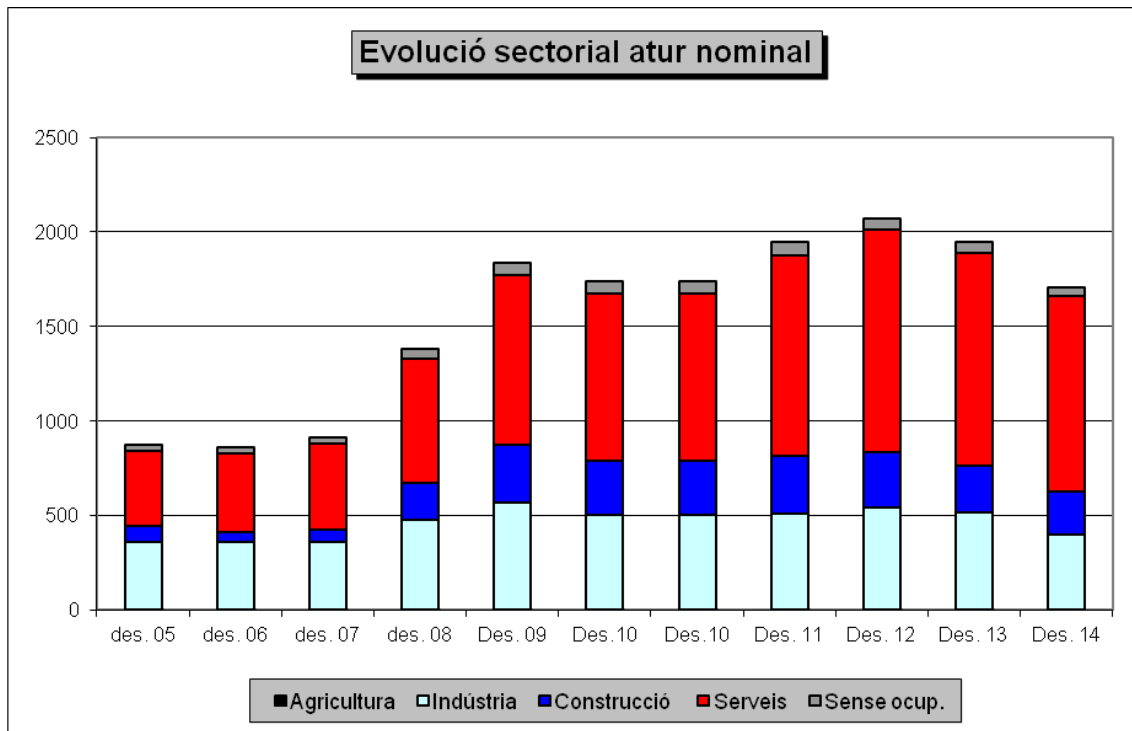




Ajuntament de
Castellar del Vallès

2.4.- Atur nominal per sectors d'activitat

	Des. 06	Des. 07	Des. 08	Des. 09	Des.10	Des.10	Des. 11	Des. 12	Des. 13	Des. 14
Agricultura	6	4	5	7	3	3	6	6	10	9
Indústria	352	357	469	562	499	499	505	538	503	400
Construcció	56	64	196	302	286	286	304	288	251	224
Serveis	413	458	662	899	884	884	1.062	1.177	1.125	1.034
Sense ocp.	35	32	46	64	66	66	70	60	56	46
total	862	915	1,378	1,834	1,738	1,738	1.947	2.069	1.945	1.713





Ajuntament de
Castellar del Vallès

3.- Contractació laboral

