

CASTELLAR DEL VALLÈS

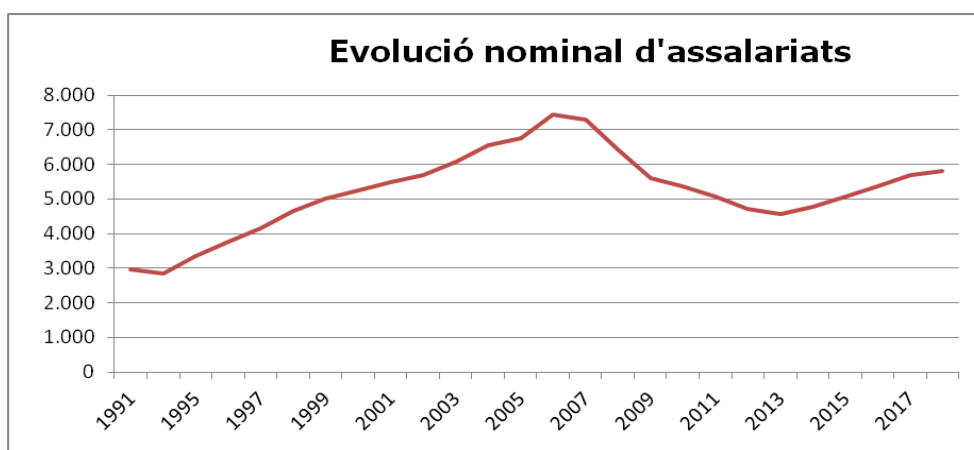
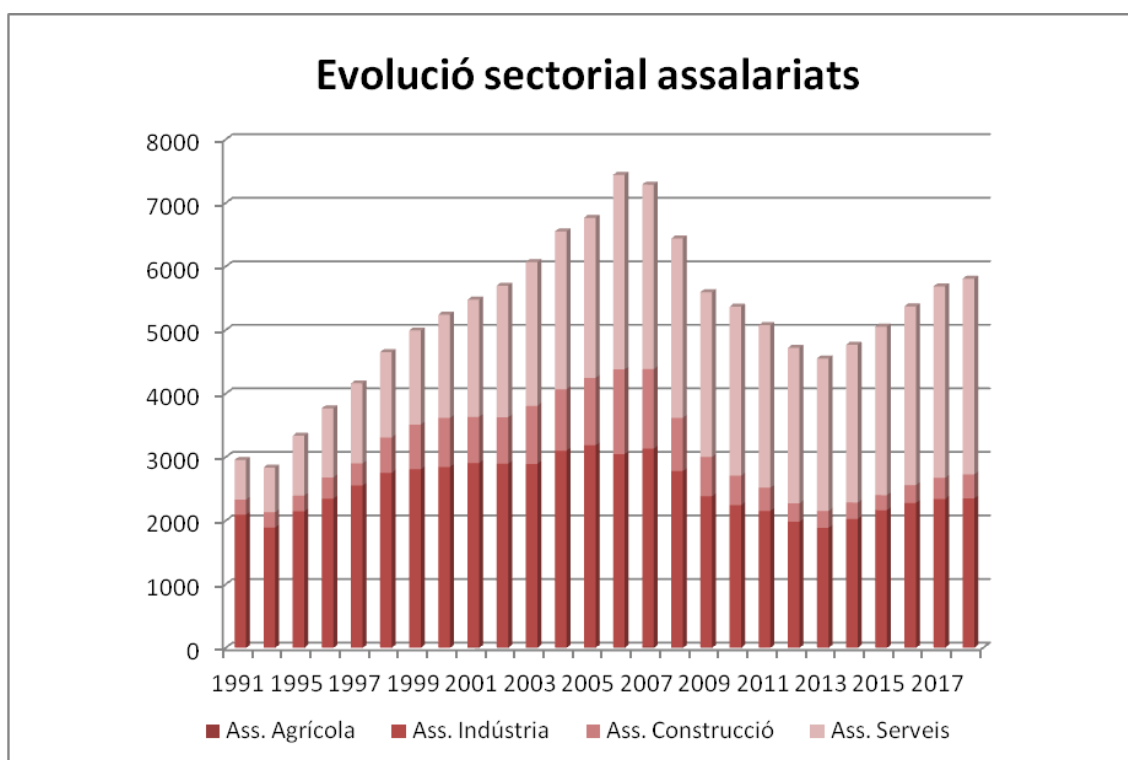
INDICADORS 2018

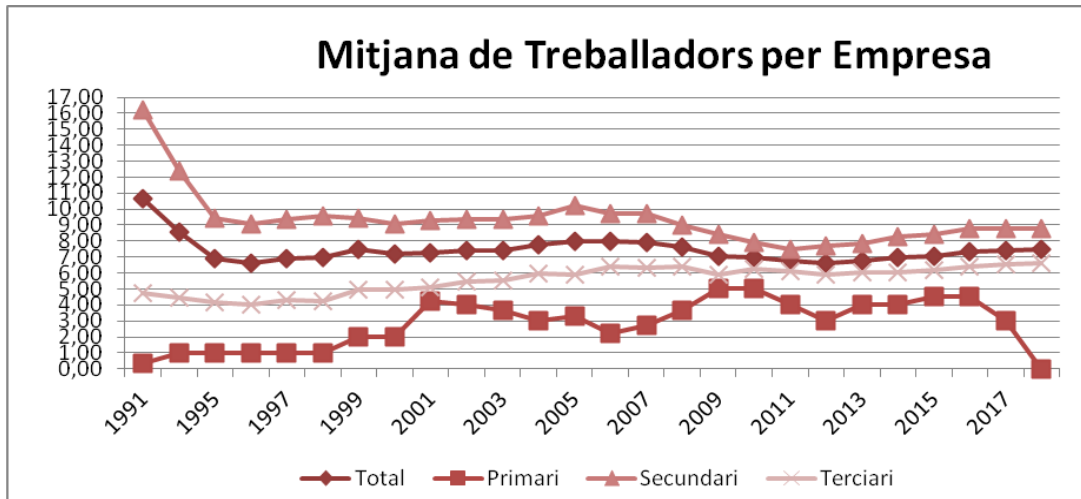
Índex:	Pàg.
- 1.- Activitat Econòmica	3
- 1.1.- Assalariats	3
- 1.2.- Autònoms	4
- 1.3.- Empreses	5
- 2.- Mercat de Treball	7
- 2.1.- Taxa d'atur	7
- 2.2.- Evolució de la taxa atur per sexe:	8
- 2.2.- Evolució de la taxa atur per sexe:	9
- 2.3.- Comparativa atur	10
- 2.4.- Cobertura prestacions per desocupació	10
- 2.5.- Atur nominal, distribució per sexe, per sectors d'activitat, per edat	11
- 3.- Contractació laboral	14
- 4. Mobilitat, desplaçament per treball	18
- 5.- Altres indicadors	19
- 6.- Creació d'empresa	21
- 7.- Síntesi Comparativa	22

1.- Activitat Econòmica

1.1.- Assalariats

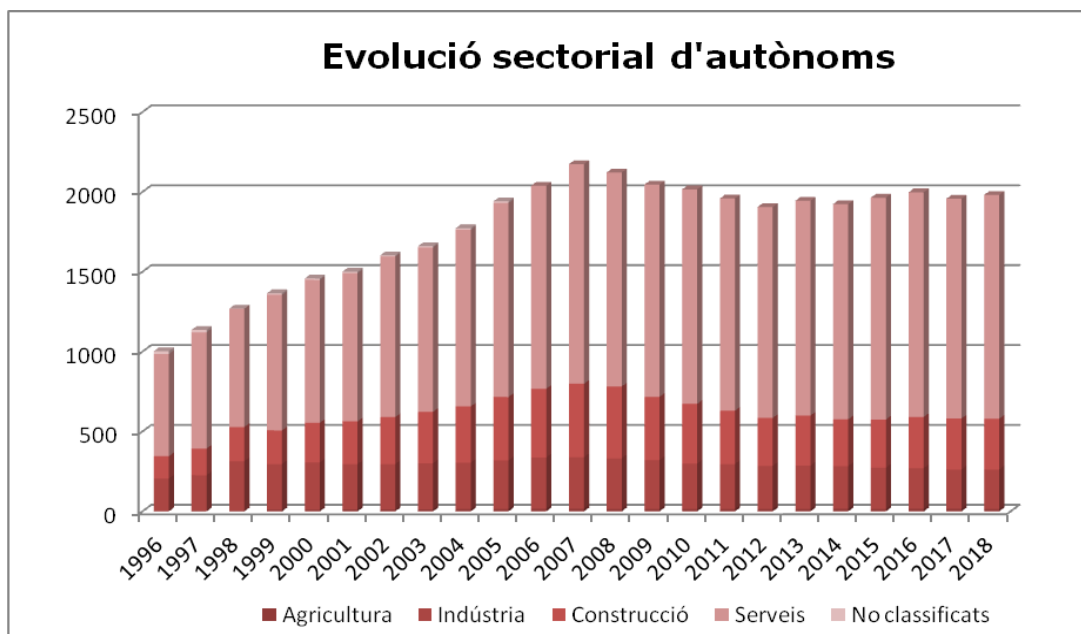
Assalariats per sectors	2009	2010	2011	2012	2013	2014	2015	2016	2017	2018
Agricultura	10	5	4	6	8	8	9	9	6	ND
Indústria	2.374	2.240	2.149	1.979	1.880	2.020	2.156	2.270	2.335	2.350
Construcció	620	465	366	289	266	258	237	280	332	379
Serveis	2.593	2.659	2.559	2.447	2.399	2.483	2.653	2.814	3.015	3.079
Total	5.597	5.423	5.078	4.721	4.553	4.769	5.055	5.373	5.688	5.808

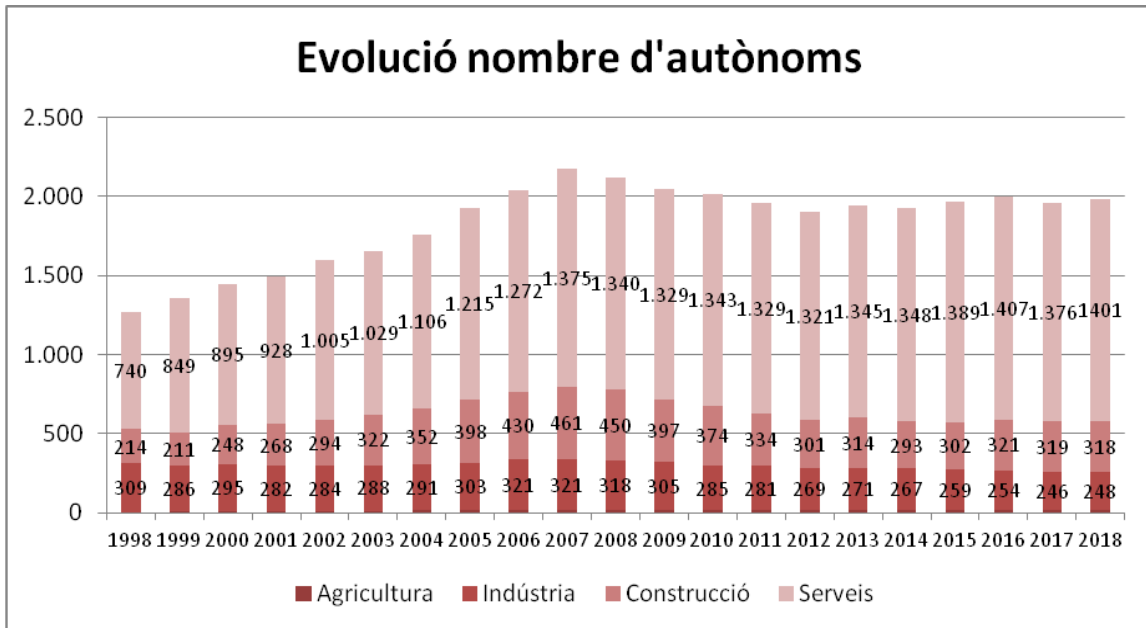




1.2.- Autònoms

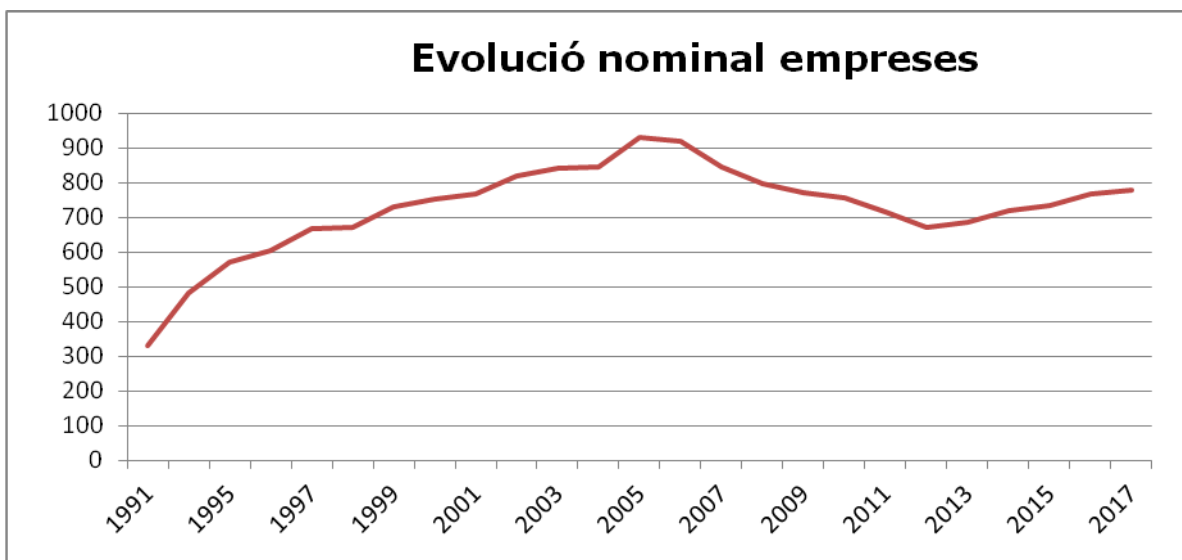
Autònoms per sectors	2009	2010	2011	2012	2013	2014	2015	2016	2017	2018
Agricultura	15	13	15	15	15	16	14	16	16	14
Indústria	305	282	281	269	271	267	259	254	246	248
Construcció	397	360	334	301	314	293	302	321	319	318
Serveis	1.329	1.358	1.329	1.321	1.345	1.348	1.389	1.407	1.376	1.401
Total	2.046	2.013	1.959	1.906	1.945	1.924	1.964	1.998	1.957	1.981



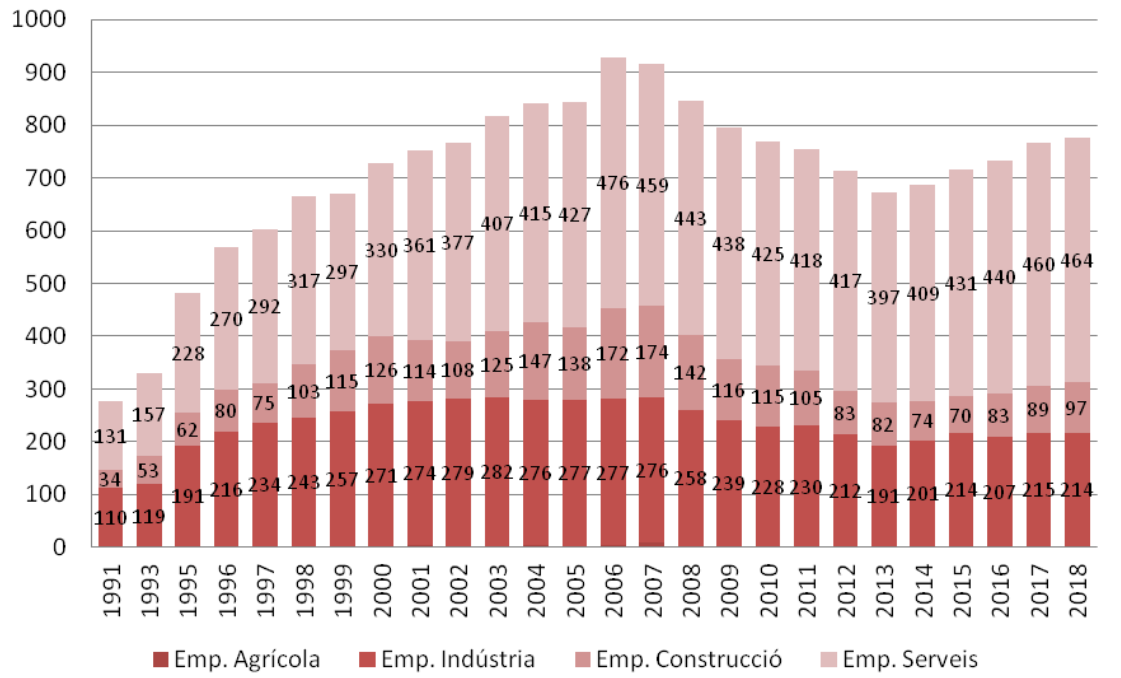


1.3.- Empreses

Empreses per sectors	2008	2009	2010	2011	2012	2013	2014	2015	2016	2017	2018
Agricultura	3	2	1	1	2	2	2	2	2	2	0
Indústria	258	239	228	230	212	191	201	214	202	215	212
Construcció	142	116	115	105	83	82	74	70	83	89	92
Serveis	443	438	425	418	417	397	409	431	440	460	461
Total	846	795	769	754	714	672	686	717	732	766	765



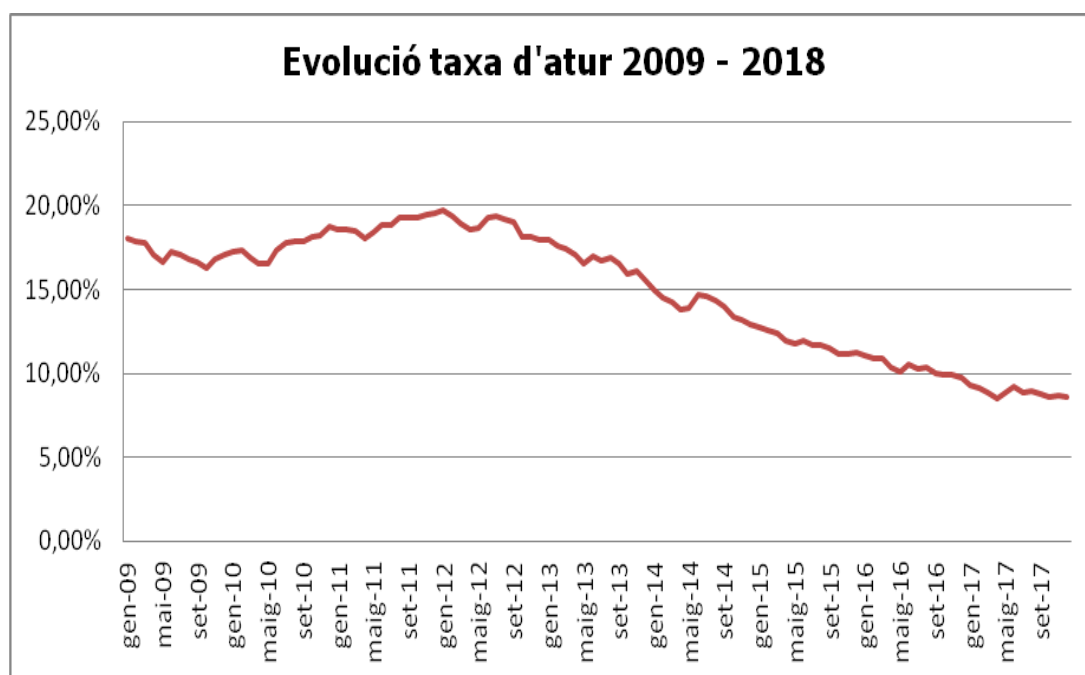
Evolució nombre d'empreses



2.- Mercat de Treball

2.1.- Taxa d'atur

Data	Homes Registrats	Dones Registrats	Aturats registrats	Taxa
Des-04	273	419	692	6,73%
Des-05	328	545	873	8,07%
Des-06	295	567	862	7,59%
Des-07	333	582	915	7,73%
Des-08	659	719	1.378	13,94%
Des-09	890	944	1.834	17,27%
Des-10	849	889	1.738	16,31%
Des-11	943	1.004	1.947	18,13%
Des-12	969	1.100	2.069	19,28%
Des-13	915	1.030	1.945	18,17%
Des-14	769	944	1.713	15,94%
Des-15	624	843	1.467	13,40%
Des-16	485	755	1.240	11,14%
Des-17	433	690	1.123	9,95%
Des-18	381	601	982	8,58%



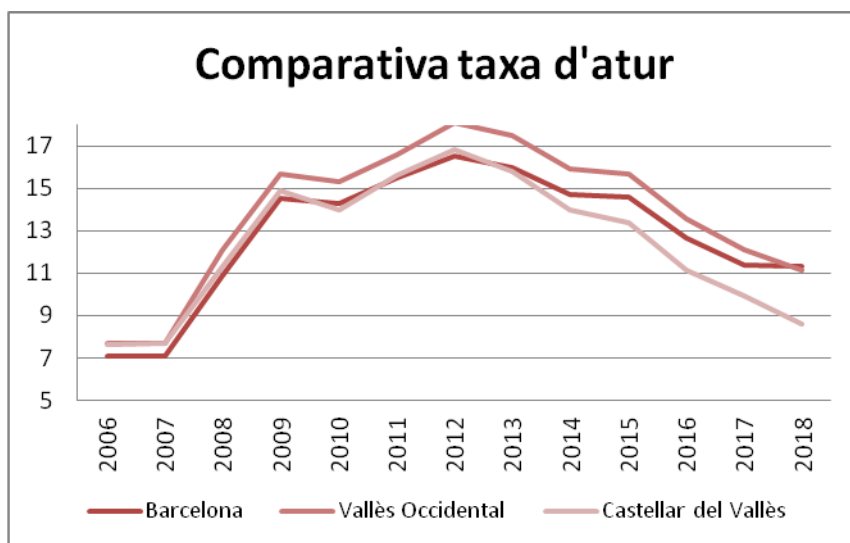
2.2.- Evolució de la taxa atur per sexe:

Any	Mes	Taxa homes en %	Taxa dones en %
2008	Gener	5,86	15,2
2008	Maig	7,32	14,87
2008	Octubre	9,69	16,98
2008	Desembre	11,91	17,82
2009	Gener	10,83	13,77
2009	Desembre	13,33	16,86
2010	Gener	13,57	17,52
2010	Maig	13,39	17,68
2010	Octubre	12,84	16,19
2010	Desembre	12,69	15,63
2011	Gener	13,11	16,35
2011	Desembre	14,15	17,26
2012	Gener	13,98	17,74
2012	Desembre	14,54	18,91
2013	Gener	15,00	19,29
2013	Desembre	14,14	17,78
2014	Gener	13,89	17,94
2014	Desembre	11,88	16,30
2015	Gener	13,78	18,67
2015	Desembre	10,88	16,17
2016	Gener	10,84	15,79
2016	Desembre	8,32	14,24
2017	Gener	8,12	11,12
2018	Desembre	7,34	9,95

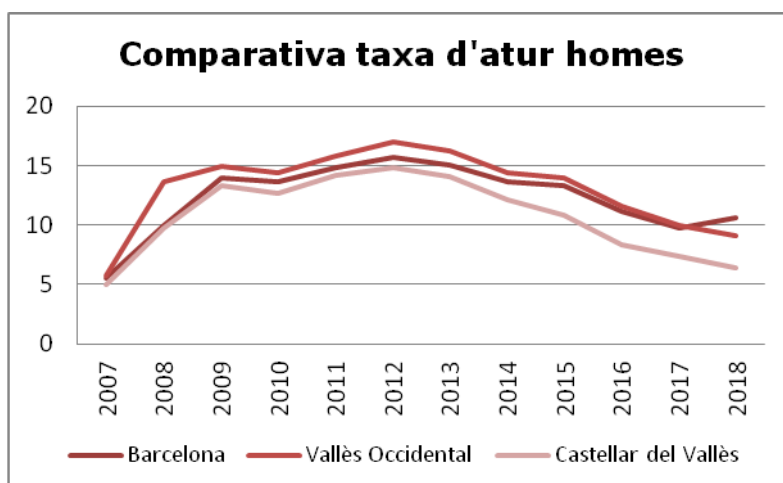
2.3.- Comparativa atur

Comparativa taxa d'atur, província, comarca i municipi 2009-2018

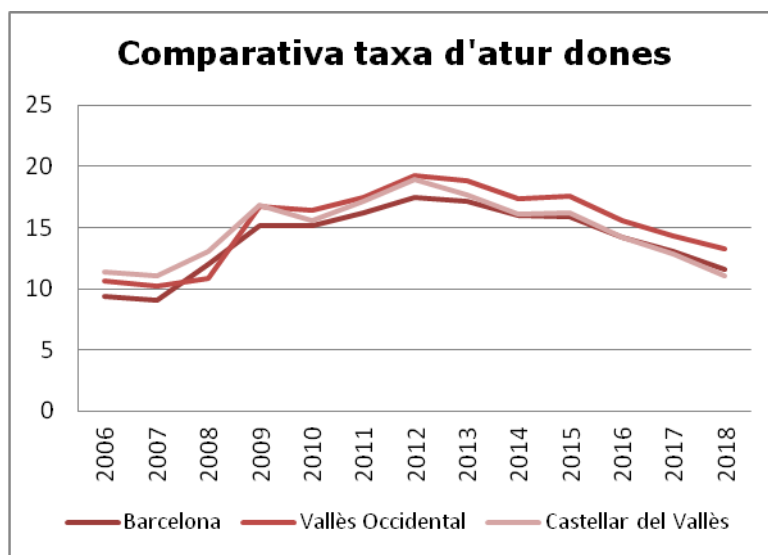
Comparativa Taxa d'atur	2008	2009	2010	2011	2012	2013	2014	2015	2016	2017	2018
Barcelona	10,9	14,5	14,3	15,5	16,5	16	14,7	14,6	12,64	11,39	11,3
Vallès Occidental	12,1	15,7	15,3	16,6	18,1	17,5	15,9	15,68	13,53	12,10	11,11
Castellar del Vallès	11,3	14,9	14	15,6	16,8	15,8	14	13,4	11,14	9,95	8,58



Comparativa Taxa d'atur homes	2008	2009	2010	2011	2012	2013	2014	2015	2016	2017	2018
Barcelona	10	14	13,6	14,8	15,7	15	13,6	13,34	11,18	9,76	10,6
Vallès Occidental	13,7	14,9	14,4	15,8	17	16,2	14,4	13,93	11,62	10,02	9,06
Castellar del Vallès	9,8	13,3	12,7	14,2	14,8	14,1	12,1	10,88	8,32	7,34	6,35



Comparativa Taxa d'atur dones	2008	2009	2010	2011	2012	2013	2014	2015	2016	2017	2018
Barcelona	12	15,1	15,1	16,2	17,5	17,2	16	15,91	14,17	13,10	11,6
Vallès Occidental	10,8	16,7	16,4	17,5	19,3	18,8	17,4	17,53	15,57	14,29	13,28
Castellar del Vallès	13,1	16,8	15,6	17,2	18,9	17,7	16,1	16,17	14,24	12,81	11,04

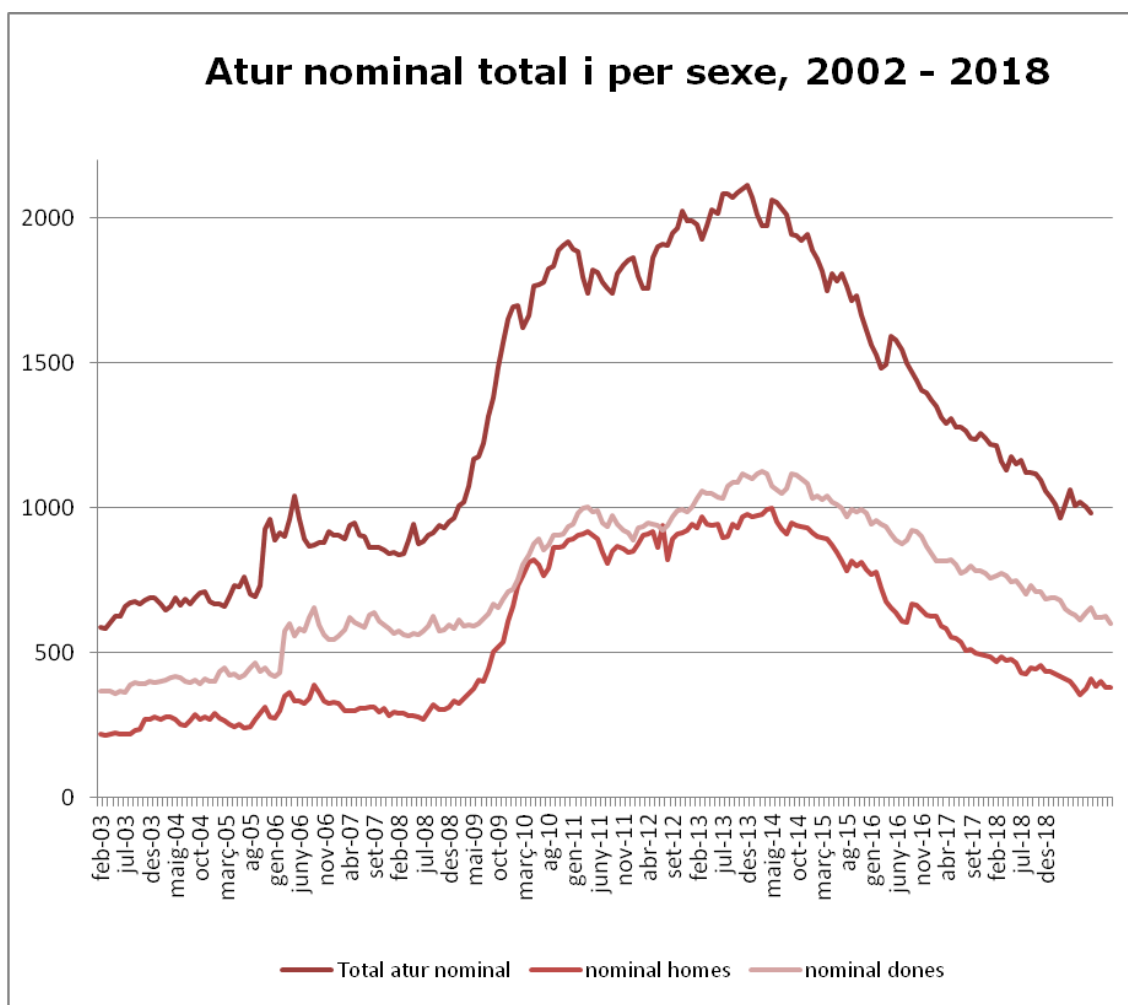


2.4.- Cobertura prestacions per desocupació desembre 2018

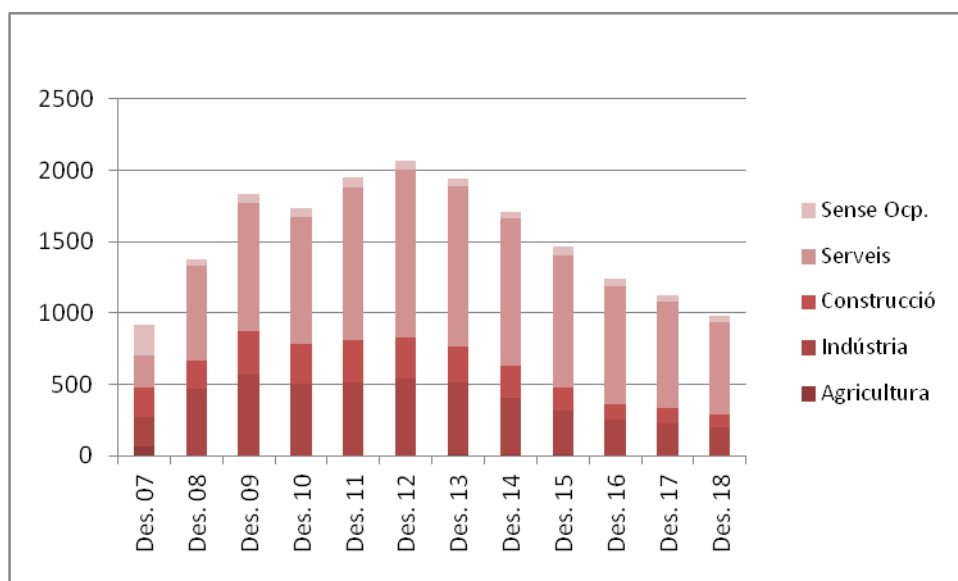
Nivell de cobertura sobre persones en atur:	63,7%
Contributives:	34,2%
Assistencial:	26,3%
Renda activa:	3,3%
Prog. Activació per a l'ocupació:	0,0%
Total prestacions:	626
Total persones en atur:	982

2.5.- Atur nominal, distribució per sexe, per sectors d'activitat, per edat

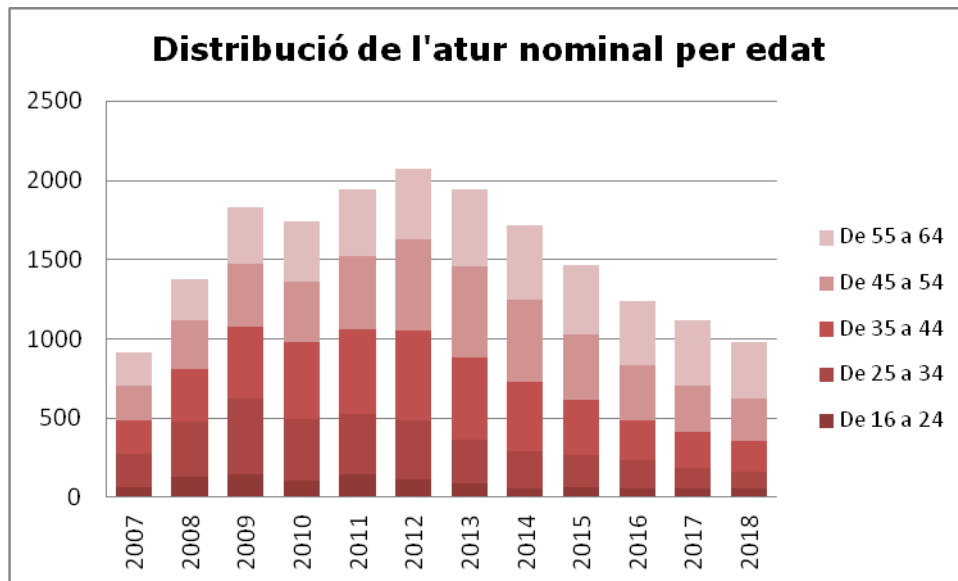
	Total	homes	dones
gen-17	1.237	470	767
feb-17	1.258	484	774
març-17	1.239	474	765
abr-17	1.219	475	744
maig-17	1.214	464	750
juny-17	1.158	430	728
jul-17	1.128	427	701
ag-17	1.177	447	730
set-17	1.152	444	708
oct-17	1.165	456	709
nov-17	1.121	435	686
des-17	1.123	433	690
des-18	982	381	601



Nom. per sector	Des. 09	Des. 10	Des. 11	Des. 12	Des. 13	Des. 14	Des. 15	Des. 16	Des. 17	Des. 18
Agricultura	7	3	6	6	10	9	8	7	6	3
Indústria	562	499	505	538	503	400	310	245	219	195
Construcció	302	286	304	288	251	224	162	106	107	89
Serveis	899	884	1.062	1.177	1.125	1.034	925	827	752	652
Sense Ocp.	64	66	70	60	56	46	62	55	39	43
Total	1.834	1.738	1.947	2.069	1.945	1.713	1.467	1.240	1.123	982



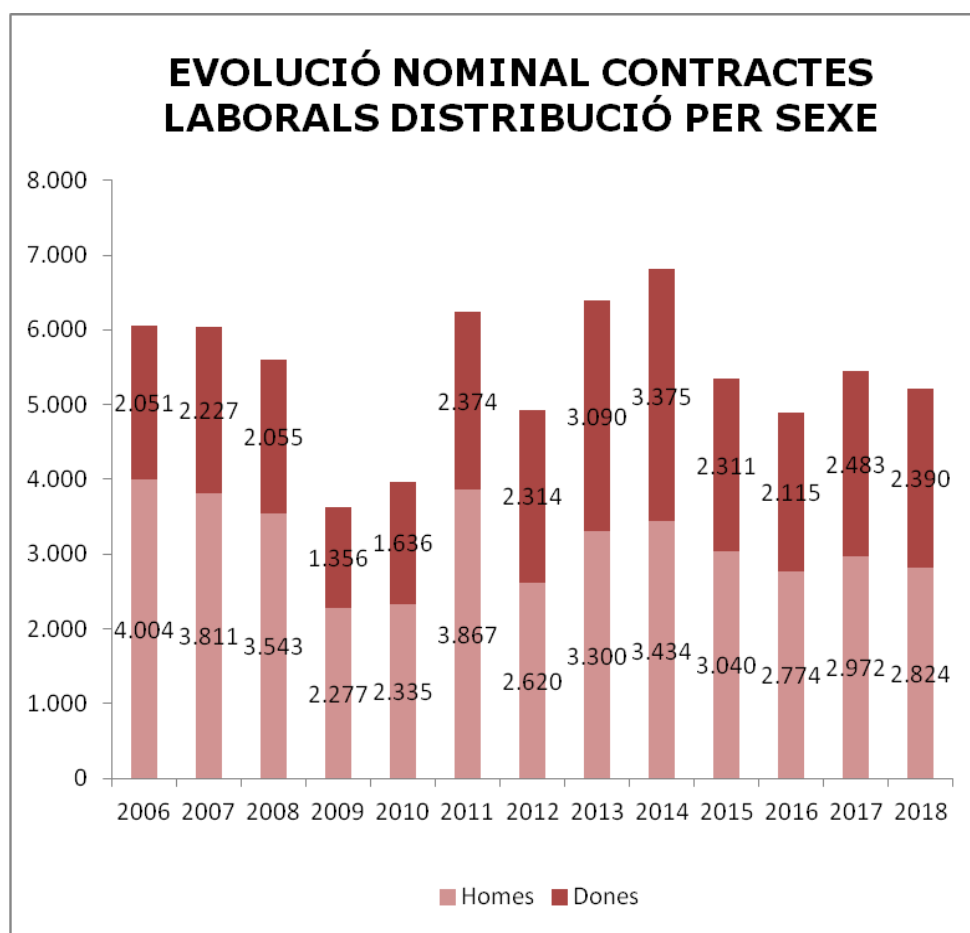
Nom. per edat	2008	2009	2010	2011	2012	2013	2014	2015	2016	2017	2018
De 16 a 24	128	146	106	142	115	85	59	67	54	66	60
De 25 a 34	351	476	386	385	369	281	229	198	180	124	101
De 35 a 44	332	454	484	534	568	516	444	354	252	237	194
De 45 a 54	306	395	388	461	574	573	515	412	345	279	269
De 55 a 64	261	363	374	425	443	490	466	436	409	417	358
	1378	1834	1738	1947	2069	1945	1713	1467	1240	1123	982



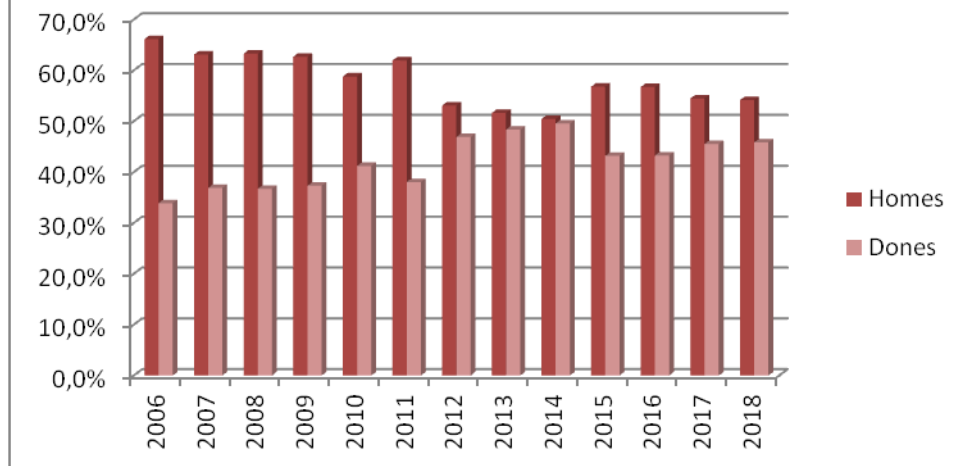
3.- Contractació laboral

Evolució nominal i distribució per sexe:

Anys	Homes	Dones	Total
2006	4.004	2.051	6.055
2007	3.811	2.227	6.038
2008	3.543	2.055	5.598
2009	2.277	1.356	3.633
2010	2.335	1.636	3.971
2011	3.867	2.374	6.241
2012	2.620	2.314	4.934
2013	3.300	3.090	6.390
2014	3.434	3.375	6.809
2015	3.040	2.311	5.351
2016	2.774	2.115	4.889
2017	2.972	2.483	5.455
2018	2.824	2.390	5.214

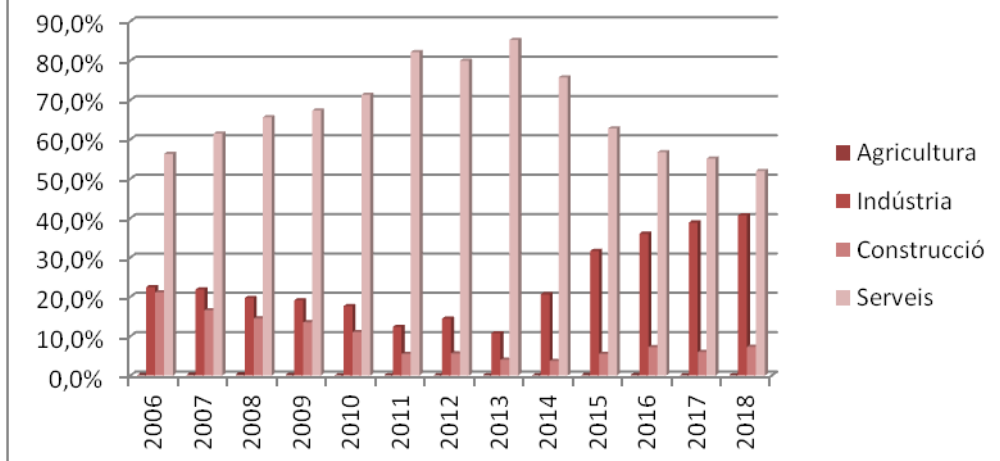


% CONTRACTES DISTRIBUCIÓ PER SEXE

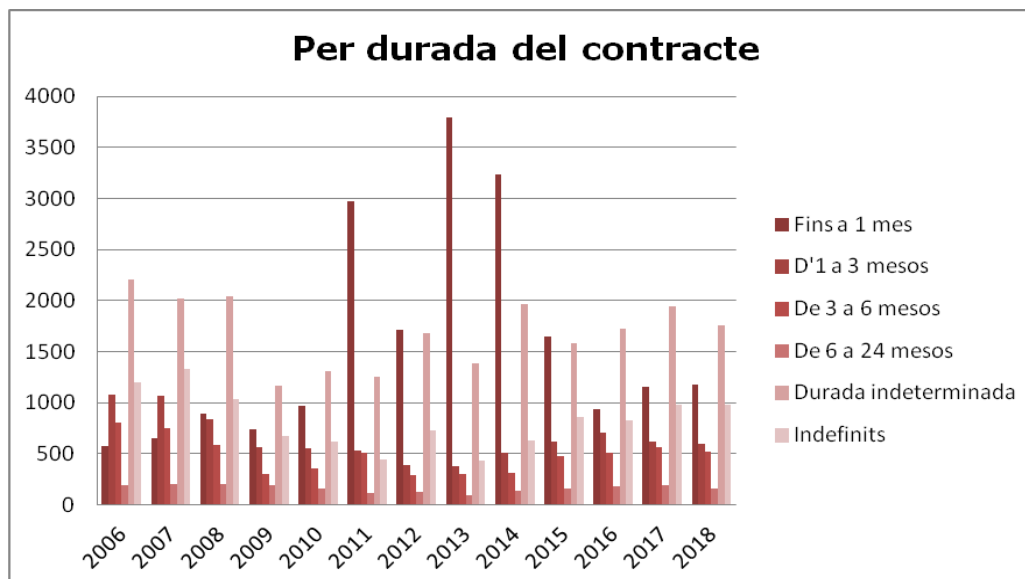


Contractació per grans sectors %	2008	2009	2010	2011	2012	2013	2014	2015	2016	2017	2018
Agricultura	13	3	1	2	0	0	0	7	5	3	2
Indústria	1.102	694	700	720	712	685	1.403	1.692	1.760	2.119	2.122
Construcció	811	491	437	318	277	258	252	295	352	327	381
Serveis	3.672	2.445	2.833	4.791	3.945	5.447	5.154	3.357	2.772	3.006	2.708
	6.038	5.598	3.633	3.971	5.831	4.934	6.390	6.809	5.351	4.889	5.214

% CONTRACTACIÓ PER SECTORS D'ACTIVITAT

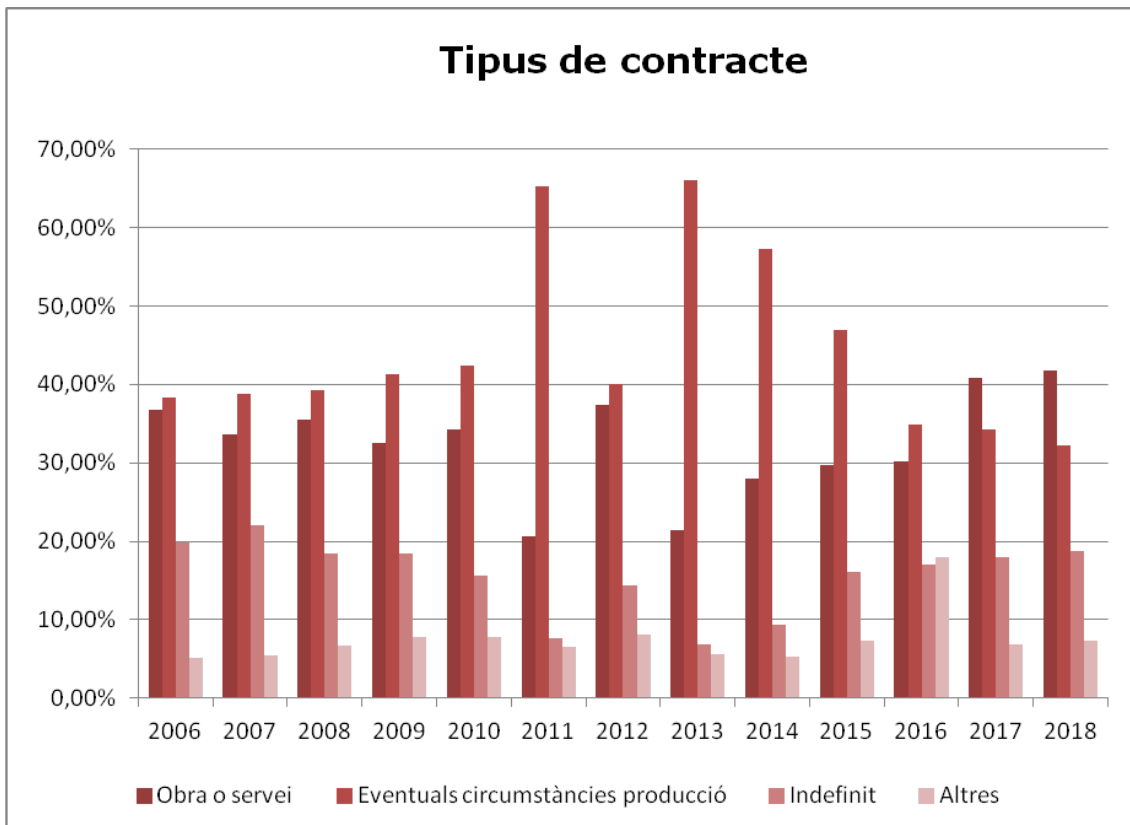


Durada del contracte	2008	2009	2010	2011	2012	2013	2014	2015	2016	2017	2018
Fins a 1 mes	890	738	967	2971	1710	3793	3.235	1649	938	1.152	1.178
D'1 a 3 mesos	839	569	553	527	394	384	511	623	703	619	603
De 3 a 6 mesos	586	301	360	515	288	303	314	473	507	565	526
De 6 a 24 mesos	207	191	165	118	127	94	143	162	183	153	164
Durada indeterminada	2042	1165	1307	1257	1684	1389	1.971	1583	1726	39	1.762
Indefinits	1034	669	619	443	731	434	635	861	832	1.946	981
TOTAL	5.598	3.633	3.971	5.831	4.934	6.397	6.809	5.351	4.889	5.455	5.214



Tipus de contracte	2008	2009	2010	2011	2012	2013	2014	2015	2016	2017	2018
Temporal	4.564	2.964	3.352	5.388	4.203	5.956	6.174	4.490	4.057	4.474	4.233
Indefinits	1.034	669	619	443	731	434	635	861	832	981	981
Total	5.598	3.633	3.971	5.831	4.934	6.390	6.809	5.351	4.889	5.455	5.214

	2008	2009	2010	2011	2012	2013	2014	2015	2016	2017	2018
Obra o servei	1.986	1.183	1.358	1.202	1.846	1.373	1.910	1588	1472	2.222	2.178
Eventuals circums. prod.	2.200	1.499	1.686	3.802	1.977	4.224	3.900	2510	1708	1.858	1.676
Indefinit	1.034	669	619	443	709	434	635	861	832	981	981
Altres	378	282	308	384	402	359	364	392	877	374	379
Total	5.598	3.633	3.971	5.831	4.934	6.390	6.809	5.351	4.889	5.455	5.214



	2010	2014	2016	2018
Taxa de contractació temporal	84,41%	90,09%	85,86%	86,36%
Taxa de contractació temporal joves	91,01%	92,95%	84,47%	89,84%
Taxa contractació temps parcial	7,53%	5,46%	7,22%	4,55%

4. Mobilitat, desplaçament per treball

Residents Castellar	Destí Lloc de treball
A fora de Catalunya	994
A un altre municipi de la mateixa comarca	804
A un altre municipi fora de la comarca	694
Barcelona	808
Castellar del Vallès	3.469
Polinyà	178
Sabadell	1.687
Sant Cugat del Vallès	180
Sant Quirze del Vallès	205
Santa Perpètua de Mogoda	164
Terrassa	286
Total	9.469

Residents altres municipis que treballen a Castellar	
Sabadell	1.451
Terrassa	353
Altres	1.382
Total	3.186

Autocontenció 2011 castellar	37%
Autocontenció àmbit comarcal	74%

Font: Cens 2011. Idescat

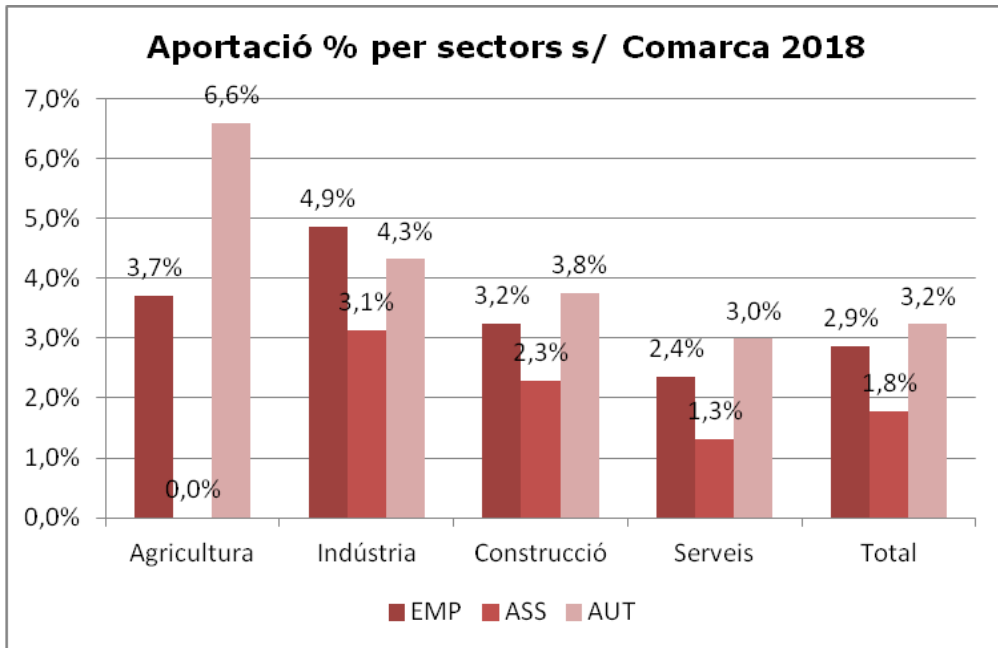
5.- Altres indicadors

Pes de Castellar del Vallès dins la comarca (%):

- Població: 24.036 habitants 2,60% (10a posició)
- Estrangers: 964 habitants 4,01% (9a posició)
- Assalariats: 1,8% (14a posició)
- Autònoms: 3,2% (9a posició)
- Empreses: 2,8% (10a posició)
- Contractació: 6,86%
- Base imposable per declarant IRPF 2016: 23.442 (9a posició)
- Base imposable per declarant IRPF 2015: 22.665 (7a posició)
- Base imposable per declarant IRPF 2014: 21.664 (7a posició)
- Base imposable per declarant IRPF 2013: 20.877 (8a posició)
- Base imposable per declarant IRPF 2012: 21.259 (7a posició)
-
- PIB/HAB 2016: 23.105 € (índex 74 – Província =100) (14a posició)
- RFB 2016: 15.659€ (5a posició)

Producte interior brut. Base 2010.	PIB milions d'euros	PIB per habitant. Milers d'euros	PIB per habitant. Índex Catalunya=100
2016	517,4	23,2	77,1
2015	517,0	22,1	76,1
2014	511,7	22,0	78,9
2013	501,3	21,5	78,9
2012	507,8	21,8	80

Valor afegit brut. Base 2010. Per sectors(%)	Agricultura	Indústria	Construcció	Serveis	Total
2016	1,0	21,1	4,8	73,2	100
2015	0,9	21,1	4,7	73,3	100
2014	1,0	20,4	4,7	73,8	100
2013	1,1	20,4	4,7	73,8	100
2012	1,0	19,7	5,7	76,6	100



6.- Creació d'empresa desembre 2018

I. SERVEIS CREACIÓ EMPRESA	
Serveis d'informació i orientació	
Nombre de persones beneficiàries de les accions d'informació i orientació	150
Serveis d'assessorament	
Nombre de persones assessorades	76
Nombre de plans d'empresa finalitzats	24
Nombre d'empreses creades	17
Accions de formació	
Nombre de persones participants a les accions de formació	115
Nombre d'empreses destinatàries del serveis de seguiment tècnic	29
II. SERVEIS I ACCIONS COMPLEMENTÀRIES	
Accions de sensibilització	
Nombre d'accions de sensibilització	2
Serveis de mediació per a l'accés al finançament	4
Nombre d'empreses creades amb els serveis de mediació per a l'accés al finançament	3
Nombre d'empreses allotjades en el viver	18
Serveis facilitadors de traspàs de negocis	2
Nombre d'operacions de negocis traspassats	2

7.- Síntesi Comparativa

Demografia

Estructura de la població 2018	Castellar del Vallès	Comarca del Vallès Occidental
Població Total	24.036	917.905
Població resident a l'estranger	314	20.474
Habitants per km²	535	1.574
Edat mitjana de la població	41,33	41,09
Taxa de joventut	9,67%	9,24%
Índex d'envelliment	85,4	89,3
Índex de sobreenvelliment	16,25	15,03
Índex de dependència global	52,07	53,22
Índex de dependència juvenil	28,08	28,11
Índex de dependència senil	23,98	25,11
Índex de recanvi	101,54	101,89
Índex de potencialitat	54,01	64,25
Índex de tendència	74,15	83,37

Nacionalitat (% total població) 2018	Castellar del Vallès	Comarca del Vallès Occidental
Total Espanyols	95,99%	89,90%
Àfrica	0,52%	3,33%
Amèrica	1,73%	3,31%
Àsia	0,40%	1,08%
Europa	1,36%	2,38%
Resta del món	0,00%	0,01%
Total Estrangers	4,01%	10,10%

Lloc de naixement (% total població) 2018	Castellar del Vallès	Comarca del Vallès Occidental
Mateix municipi. Província de Barcelona	27,34%	33,27%
Total província de Barcelona	76,09%	66,20%
Total Catalunya	77,95%	68,00%
Total nascuts a Espanya	93,51%	86,44%
Total nascuts a l'estranger	6,49%	13,56%

Moviment natural i migratori de la població 2017	Castellar del Vallès	Comarca del Vallès Occidental
Taxa bruta de natalitat	6,78	9,15
Taxa bruta de mortalitat	7,19	7,46
Índex sintètic de Fecunditat	1,03	1,37
Saldo migratori per mil habitants	1,27	1,54
Ràtio d'immigració exterior	12,41%	39,00%

Qualitat de vida

Indicadors	Castellar del Vallès	Comarca del Vallès Occidental
Poliesportiu cobert per 10.000 hab.	1,28	0,94
Piscina coberta per 10.000 hab.	0,86	0,97
Camps de futbol, rugbi, etc. per 10.000 hab.	0,43	1,34
Biblioteques per 10.000 hab.	0,42	0,77
Residus. Kg/hb/dia	1,31	1,2
% recollida selectiva s/total	38,43%	37,48%
Places en residències per a gent gran s/pob +65 anys per 1000 hab.	57,99	38,79
Beneficiaris de pensions no contr. de la SS per 1000 hab.	ND	1,36
Polícies locals per 1000 hab.	1,35	1,19

Cadastre urbà. Béns immobles per antiguitat 2017	Castellar del Vallès	Comarca del Vallès Occidental
Total Béns Immobles	14.997	592.994
Abans de 1950	6,10%	4,07%
1950-1959	1,19%	3,21%
1960-1969	6,63%	10,18%
1970-1979	16,31%	19,86%
1980-1989	11,93%	9,69%
1990-1999	22,94%	19,10%
2000 i posterior	28,07%	31,13%
Sòl vacant	6,79%	2,75%
Sense definir	0,03%	0,02%

Font: Programa Hermes (diverses fonts) -Diputació de Barcelona

Residus industrials

Residus industrials declarats per tipus d'activitat CCAE (t) CASTELLAR DEL VALLÈS-2017				
Tipus	Perillosos	No perillosos	Total	%
Agricultura, ramaderia, silvicultura i pesca	0	0	0	0,00
Indústries extractives	0	0	0	0,00
Indústries alimentàries, begudes i tabac	6	224	230	3,28
Tèxtil, calçat i pell	11	1.072	1.083	15,43
Indústria de la fusta i del suro, excepte mobles; cistelleria i esparteria	5	61	66	0,94
Indústries del paper, arts gràfiques i reproducció de suports enregistrats	25	1.300	1.325	18,88
Coqueries i refinació del petroli	0	0	0	0,00
Indústries químiques, de productes farmacèutics, cautxú i materies plàstiques	635	1.284	1.919	27,34
Fabricació d'altres productes minerals no metàl·lics	0	43	43	0,61
Metal·lúrgia; fabricació de productes bàsics de ferro, acer, ferroaliatges i productes metàl·lics	45	1.318	1.363	19,42
Fabricació de maquinària, equips informàtics, elèctrics, electrònics i de transport	9	152	161	2,29
Fabricació de mobles, altres indústries manufactureres; reparació i instal·lació reparació	3	462	465	6,63
Subministrament d'energia elèctrica, gas, vapor i aire condicionat	0	0	0	0,00
Depuradores i activitats de descontaminació	2	305	307	4,37
Activitats de recollida, tractament i eliminació de residus; activitats de valorització	0	0	0	0,00
Construcció	0	0	0	0,00
Serveis (excepte comerç a l'engròs de ferralla i productes de rebuig)	3	53	56	0,80
Comerç a l'engròs de ferralla i productes de rebuig	0	0	0	0,00
Total	744	6.274	7.018	100

Informació tancada desembre 2018

Àrea de Desenvolupament Empresarial